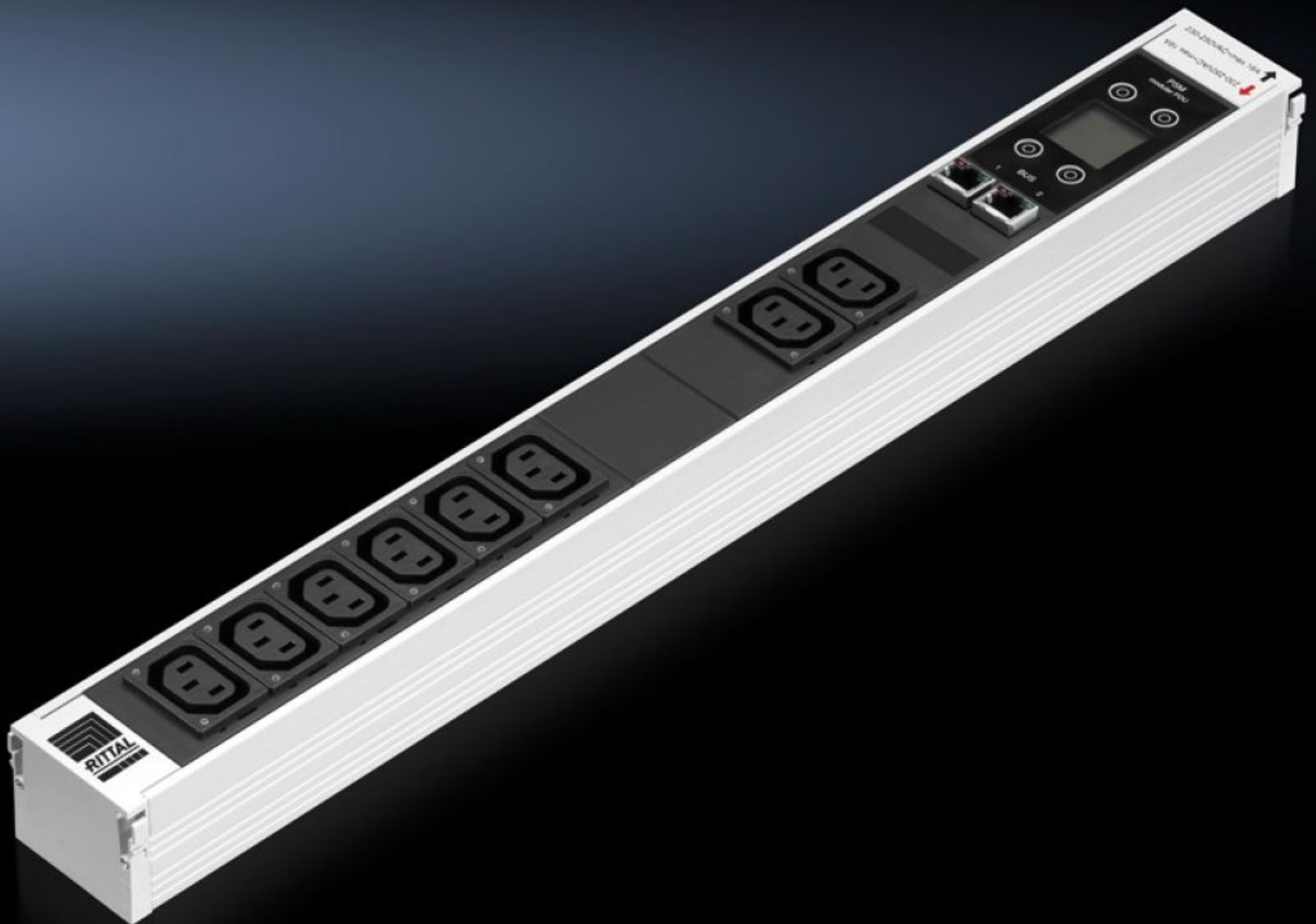


Rittal – The System.

Faster – better – everywhere.



DK 7859.410

PSM-mittausmoduuli ja CAN-Bus

Osavaltio: 13.5.2026 (Lähde: rittal.com/fi-fi)

ENCLOSURES

POWER DISTRIBUTION

CLIMATE CONTROL

IT INFRASTRUCTURE

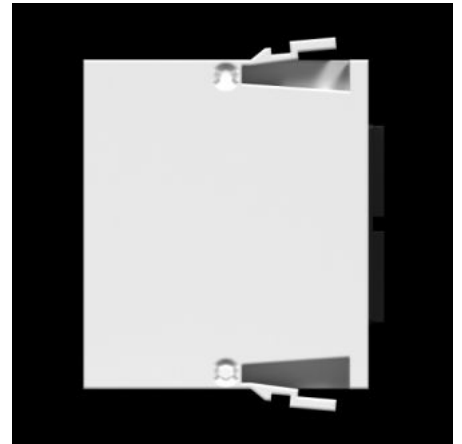
SOFTWARE & SERVICES

FRIEDHELM LOH GROUP



DK 7859.410 - PSM-mittausmoduuli ja CAN-Bus PSM-virtakiskoille

PSM-mittausmoduuli, lähtöjen kytkentätoiminto ja energiamittaus. Saatavissa mallit IEC 60320 C13 & C19 sekä CEE 7/3 (suojakosketinpistoke).



ominaisuudet

Tilausno	DK 7859.410
Tuotekuvaus	PSM-liitäntämoduulit laajentavat jokaista PSM-virtakiskoa energiamittaukseen sekä lähtöpistokkeiden kytkentätoimintoihin. Moduulit soveltuvat olemassa olevien PSM-asennuksien jälkivarusteluun, kun tarvitaan energiatietojen keräämistä tai liitetyn käyttölaitteen kytkentämahdollisuutta. Käytössä on kolme toteutusmallia erilaisille pistoketyypeille. PSM-virtakiskoissa PSM-moduulit kattavat kaksi moduulipistoketta. Mittausarvot näytetään paikallisesti taustavalaistulla LC-näytöllä. Pikaohjauksessa väri muuttuu punaiseksi, kun virran tai tehon raja-arvot ylitetään.

ominaisuudet

Hyödyt	<p>Yksinkertainen, kosketussuojattu asennus Plug & Play -toiminnolla juoksevassa käytössä</p> <p>PSM-moduuli on helppo asentaa PSM-virtakiskoihin ja irrottaa niistä, mikä helpottaa käyttöä eri paikoissa</p> <p>Yhteensopiva eurooppalaisen PSM-virtakisko-ohjelman kanssa CAN-Bus suoraan liitäntään CMC III -järjestelmään (RJ 45, 2 x liitin)</p> <p>Virtapiirin vaihto toisteisissa järjestelmissä mahdollinen moduulia kääntämällä</p> <p>Maksimi ympäristölämpötila 60 °C</p> <p>Helpottaa standardien ISO 50001 ja EN 50600-2-2 määräyksien toteuttamista</p>
Toimintotapa	<p>Energiankulutuksen mittaus moduulia kohden</p> <p>Lähtöpistokkeen kytkentä yksitellen ja ryhmissä CMC III:n avulla</p> <p>Tilan LED-merkkivalot CAN-Bus-viestinnälle moduulia kohden</p> <p>LC-matriisinäyttö, jossa monivärinen taustavalaistus paikalliseen näyttöön</p> <p>Tila-anturi näytön oikealle asetukselle ja verkkonäkymälle 90°:n vaiheihin</p> <p>Säädettävät raja-arvot jännitteelle, virralle ja aktiiviselle teholle</p> <p>Ylikuormituksen tunnistus määritettävissä moduulikohtaisesti</p> <p>Korkea mittaustarkkuus</p> <p>Hälytyksien signaali näyttöllä</p> <p>Ylimääräisten IEC 60320-, C13- ja C19-pistokepaikkojen yleinen pistokelukitus ja sulkeminen mahdollista</p>
Materiaali	<p>Pistorasiat: Muovi (PA6 GF 30 V1)</p> <p>Profiili: Alumiini, eloksoitu</p>
Toimitus	<p>PSM-mittausmoduuli ja CAN-Bus</p> <p>CAN-Bus-liitäntäkaapeli, 1 m</p>
Jakeluteho moduulia kohden	3 680 W
Relekohtainen kytkentäteho	4 000 VA
Pituus	500 mm
Kontaminaatioaste	2
Liitännät Bus-järjestelmä	<p>2 x CAN-Bus-käyttöliittymää CMC III:lle (maks. 16 PU:lle / 4 PU Compactille)</p> <p>2 x RJ45 (liitäntä CMC:hen)</p>
Määrä	1

ominaisuudet

Relelyyppi	Kaksoiskela, bistabiili
Nimelliskäyttöjännite	18 V (DC) – 24 V (DC), virransyöttö CMC III -järjestelmällä
Sisäänmenojännite	230 V AC
Tulojännitteen toleranssi	10 %
Nimellisvirta	16 A
Tarvittavat moduulipaikat (määrä)	2
Osallistujien lukumäärä PU compact (enint.)	4
Osallistujien lukumäärä PU (enint.)	16
Direktiivit	Matalajännitedirektiivi 2014/35/EU EMV-direktiivi 2014/30/EU
Kotelointiluokka IP IEC 60 529 mukaan	IP 20
Valvonta	Hälytyksien hallinnointi CMC III:n kautta (esim. sähköpostilla tai tekstiviestillä) Kytkenätilan visualisointi CMC III -sivustolla ja RiZonessa Enintään 16 PSM-moduulia yhteen CMC III PU:hun (IP-osoitetta kohden) Käyttöoikeuksien hallinnointi CMC III:n kautta (esim. kytkentätoimintojen rajoittaminen)
Normit	EN 50 600-2-2 EN 60950
Measurement functions, description	Jännite V, Virta A, Taajuus Hz Aktiivinen teho kW, aktiivinen energia kWh Loisteho kVar, loisenergia kVarh Näennäisteho kVA, näennäisenergia kVAh Tehokerroin cosPhi, Crest-kerroin (huippukerroin) Käyttötuntilaskuri, d, h, min Mittaustarkkuus ± 1 % Mittaustoiminnot palautettavissa / ohjelmistokohtainen nollaus / intervallimittaus: Tehoenergia kWh, käyttötuntilaskuri, raja-arvot (jännite, virta, teho) vapaasti määritettävissä
Protokollat	Verkkotoiminto (vain yhdessä CMC III -järjestelmän kanssa): IPv4, iPV6, SNMPv3, Modbus/TCP, OPC-UA

ominaisuudet

Mitat	Leveys: 53 mm Syvyys: 45 mm Pituus: 500 mm
Maksimaalinen käyttökorkeus NN	2.000 m
Käyttölämpötila-alue	5 °C...60 °C
Ilmankosteus (ei kondensoitumista)	90 %
Pistorasiat	8 x C13
Suhteellinen ilmankosteus (ei kondensoitumista)	10 %
Varastointilämpötila-alue	-20 °C...70 °C
Pakkausyksikkö	1 kpl
Nettopaino	0,9 kg
Bruttopaino	1 kg
PCF/VE (Cradle-to-Gate)	3,8 kg CO2 eq (Cat B)
Ohje PCF-luokkaan	Luokka B: PCF-arvo (Cradle-to-Gate) laskettuna likimääräisesti tuotepainon perusteella ja ilmoitettuna itse
Tullitariffinimike	85369001
ETIM 9	EC000330
ECLASS 8.0	27371306
Tuotekuvaus	PSM mittausmoduli 8xC13 kytkettävissä

Hyväksynät

Selitykset	Vaatimustenmukaisuusvakuutus
------------	------------------------------