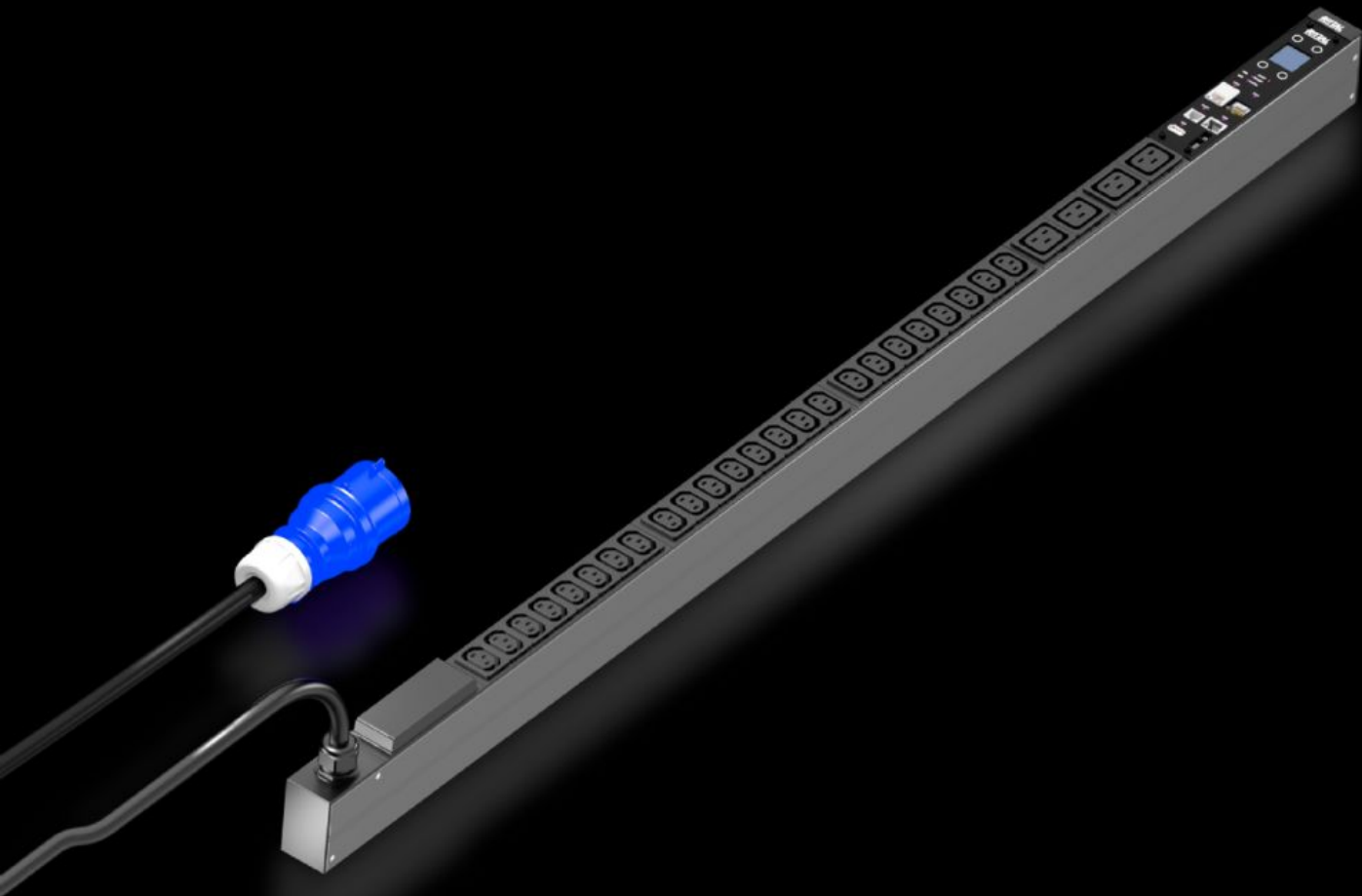


Rittal – The System.

Faster – better – everywhere.



DK 7979.215 PDU metered

Osavaltio: 23.5.2026 (Lähde: rittal.com/fi-fi)

ENCLOSURES

POWER DISTRIBUTION

CLIMATE CONTROL

IT INFRASTRUCTURE

SOFTWARE & SERVICES

FRIEDHELM LOH GROUP



DK 7979.215 - PDU metered

Korkeatasoinen IT-kaapin virranjakelu: älykäs PDU vaihekohtaisella energian mittauksella.



ominaisuudet

Tilausno	DK 7979.215
Rakenne	PDU, metered
Tuotekuvaus	Korkeatasoinen ja kompakti virranjakeluratkaisu IT-verkko- ja palvelinräkeille. Vaihekohtaisella energian mittauksella.
Hyödyt	<p>Pystysuoraan asennettaessa se voidaan sijoittaa Rittal VX IT:n tai TS IT -kaapin Zero-U-Space -tilaan ilman työkaluja</p> <p>Vaiheiden ja varavirtapiirien värikoodaus (L1=pinkki, L2=musta, L3=valkoinen)</p> <p>Asennussarja ilman työkaluja VX IT:lle</p> <p>PDU omasyöttöinen, ulkoista virransyöttöä ei tarvita</p> <p>Mittaustarkkuus ± 1 % (kWh) EN 62 053-21:n mukaan</p> <p>Integroitu tosiaikakello ja akkupuskurointi (maks. 10 vuotta, akku vaihdettava)</p> <p>Integroitu sähkömagneettinen summeri akustiseen hälytykseen</p> <p>Säädettävät jännitteen, virran ja tehon raja-arvot (varoitushälytys)</p> <p>Käyttötuntilaskuri yhteensä ja syklisesti, nollattavissa</p> <p>Virtasäästävä muotoilu, vähäinen ominaiskulutus</p>

ominaisuudet

Tekniset tiedot	Näyttö/ohjainyksikkö PDU-kotelossa 180° käännettävissä ja vaihdettavissa Integroitu, täysin ylimääräinen verkkolaite, syöttö kaikista vaiheista Vikasetoinen PDU:n sähkönsyöttö redundantti kaikissa vaiheissa Jännite V, Virta A, Taajuus Hz Pätöteho, pätöenergia, näennäisteho, näennäisenergia Tehokerroin (cosPhi) ja vaihekulma Nollajohtimen virranmittaus / hukkakuorman mittaus PDU:n sulakevalvonta integroidulla sulakkeella Kirkas TFT-näyttö 128x128 pikseliä (RGB) taustavalaistuksella ja energiansäästötilalla suorituskykytietojen ja PDU-perusmääritysten näyttämistä varten Asentoilmaisimet näyttörotaatiota ja oikeaa PDU-esitystä varten verkkosivulla Power LED jännitteen näyttämiseen
Materiaali	Alumiiniprofiili, musta eloksointi Pistokepaikat: muovi
Toimitus	Sis. kiinnitystarvikkeet
Vaihtoehdot	Tyypin 3 ylijännitesuoja käytössä vaihdettavissa olevien johdinten kanssa, tilavalvonnalla, integroitavissa PDU-koteloon Jäännösvirran mittaus (tyyppi B) syöttöä/vaihetta/sulaketta kohden Valinnaisesti saatavan ylijännitesuojan valvonta CMC III CAN-Bus -anturit ympäristön valvontaan liitettävissä, maks. 16 anturia Muut kotelovärit mahdollisia
Measurement functions, description	Mittaus / vaihe tai syöttö Tehon voimakkuus CPU (ARM Cortex A8) Digitaalinen tulo (potentiaalivapaa kosketin) Ylimääräinen hälytyslähtö/relelähtö (vaihtokosketin)
Mitat	Leveys: 44 mm Syvyys: 70 mm Pituus: 1.295 mm
Pistokkeiden määrä ja tyyppi	24 x C13 / 4 x C19
Nimelliskäyttöjännite	230 V (AC)
Nimellisvirta (maks.)	16 A
Nimellisteho	3,7 kW

ominaisuudet

Syötöt	Määrä: 1 Vaiheluku / syöttö: 1~
Liitântäkaapeliin pituus	3 m
Liitântätapa (sähköinen)	CEE
Liitännät	USB 2.0 -portti (USB-A) massakonfiguraatioon, ohjelmistopäivitys ja tiedonkeruu CAN-väyläliitântä (RJ45) maks. 16 anturille Sarjaliitântä RS232 (RJ12) LTE-yksikölle, skriptaus, CLI Omien sertifi kaattien käyttö / TLS 1.2 Hälytyksen lähetys edelleen sähköpostilla (SMTP) Käyttäjähallinta ml. oikeuksienhallinta LDAP(S) / Radius / Active Directory -liitântä Järjestelmäloki-palvelin-yhteys (maks. 2 palvelinta) Täysin redundantti Ethernet-liitântä 10/100/1000 Mbit/s
Direktiivit	EMV-direktiivi 2014/30/EU Matalajännitedirektiivi 2014/35/EU
Normit	EN 62368-1 EN 61000-3 EN 61000-4 EN 61000-6 EN 62053-21
Protokollat	Verkkopalvelin (HTTP, HTTPS, SSL, SSH) Telnet, NTP TCP/IP v4 ja v6, DHCP, DNS SNMP v1, v2c & v3, Modbus/TCP, OPC-UA MIB-tuki kolmannen osapuolen DCIM-ohjelmistoille FTP/SFTP (päivitys/tiedoston siirto)
Käyttölämpötila-alue	5 °C...50 °C
Ilmankosteus (ei kondensoitumista)	10...95 %
Varastointilämpötila-alue	-20 °C...70 °C
Sopii:	Kaappityyppi: VX IT runko: ≥ 1.800 mm Kaappityyppi: VX IT 19"-profiilikiskot: ≥ 1.800 mm
Pakkausyksikkö	1 kpl
Nettopaino	3,9 kg

ominaisuudet

Bruttopaino	5,46 kg
Tullitariffinimike	85366990
ETIM 9	EC002762
ETIM 8	EC002762
ECLASS 8.0	27142604
Tuotekuvaus	DK PDU metered, compact basic power distributor incl. energy measurement per phase, with network interface and display, WHD: 44x1295x70 mm, IEC 60 320: 24x C13, 4x C19

Hyväksynät

Hyväksynät	Cyber Security Certificate TÜV – taattua turvallisuutta
Selitykset	Vaatimustenmukaisuusvakuutus