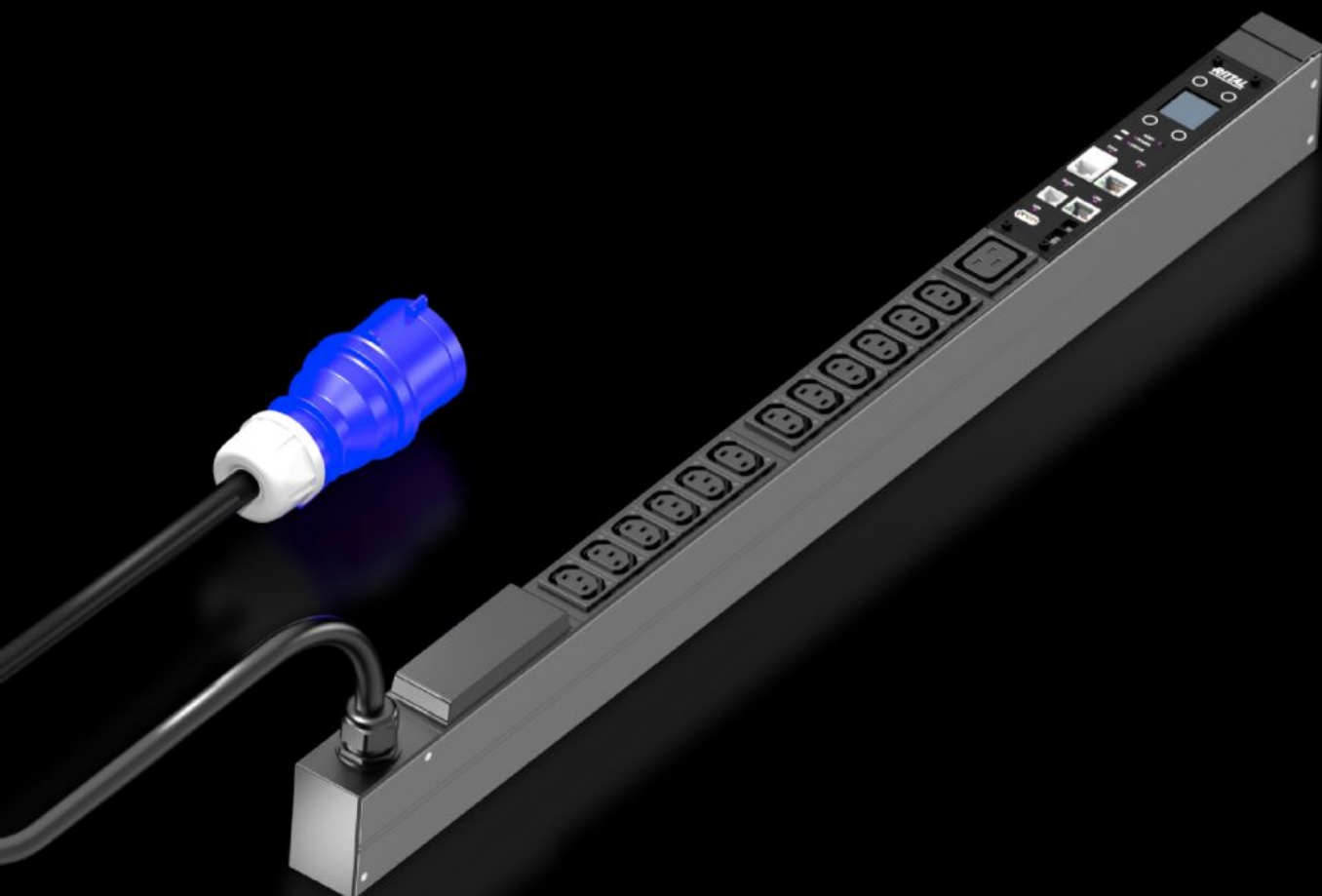


# Rittal – The System.

Faster – better – everywhere.



## DK 7979.410 PDU managed

Osavaltio: 23.5.2026 (Lähde: [rittal.com/fi-fi](http://rittal.com/fi-fi))

ENCLOSURES

POWER DISTRIBUTION

CLIMATE CONTROL

IT INFRASTRUCTURE

SOFTWARE & SERVICES

FRIEDHELM LOH GROUP



# DK 7979.410 - PDU managed

Korkeatasoinen IT-kaapin virranjakelu sekä energianmittaus- ja valvontatoiminnot jokaiselle pistokkeelle Syöttökaapeli CEE-pistokkeella (16 A/32 A), lähdöt C13- ja C19.



## ominaisuudet

Tilausnro	DK 7979.410
Rakenne	PDU, managed
Tuotekuvaus	Korkeatasoinen virranjakelu kompaktissa muodossa IT-verkko- ja palvelinräkeille. Kussakin mallissa erilaisia hallintatoimintoja energian mittaamiseen ja valvontaan.
Hyödyt	<p>Pystysuoraan asennettaessa se voidaan sijoittaa Rittal VX IT:n tai TS IT -kaapin Zero-U-Space -tilaan ilman työkaluja</p> <p>Vaiheiden ja varavirtapiirien värikoodaus (L1=pinkki, L2=musta, L3=valkoinen)</p> <p>Asennussarja ilman työkaluja VX IT:lle</p> <p>PDU omasyöttöinen, ulkoista virransyöttöä ei tarvita</p> <p>Mittaustarkkuus <math>\pm 1</math> % (kWh) EN 62 053-21:n mukaan</p> <p>Ohjelmoitava käynnistysmenettely jännitteen palautumisen jälkeen (päälle/pois/viimeinen tila)</p> <p>Ohjelmoitava kytkentämenettely (aika/ohjelmoitava logiikka)</p> <p>Integroitu tosiaikakello ja akkupuskurointi (maks. 10 vuotta, akku vaihdettava)</p> <p>Integroitu sähkömagneettinen summeri akustiseen hälytykseen</p> <p>Säädettävät jännitteen, virran ja tehon raja-arvot (varoitushälytys), säädettävissä yksittäisissä lähtöpistokepaikoissa</p>

# ominaisuudet

---

## Tekniset tiedot

Näyttö/ohjainyksikkö PDU-kotelossa 180° käännettävissä ja vaihdettavissa  
Integroitu, täysin ylimääräinen verkkolaite, syöttö kaikista vaiheista  
Vikasetoinen PDU:n sähkönsyöttö redundantti kaikissa vaiheissa  
Jännite V, Virta A, Taajuus Hz  
Pätöteho, pätöenergia, näennäisteho, näennäisenergia  
Tehokerroin (cosPhi) ja vaihekulma  
Nollajohtimen virranmittaus / hukakuorman mittaus  
PDU:n sulakevalvonta integroidulla sulakkeella  
Kirkas TFT-näyttö 128x128 pikseliä (RGB) taustavalaistuksella ja energiansäästötilalla suorituskykytietojen ja PDU-perusmääritysten näyttämistä varten  
Asentoilmaisimet näyttörotaatiota ja oikeaa PDU-esitystä varten verkkosivulla  
LED-valot, moniväriset (vihreä/keltainen/punainen) kytkentätilan ja yksittäisten lähtöpistokepaikkojen signalisointiin  
Power LED jännitteen näyttämiseen  
Virtasäästävä muotoilu, vähäinen ominaiskulutus

---

## Materiaali

Alumiiniprofiili, musta eloksointi  
Pistokepaikat: muovi

---

## Toimitus

Sis. kiinnitystarvikkeet

---

## Vaihtoehdot

Tyyppin 3 ylijännitesuoja käytössä vaihdettavissa olevien johdinten kanssa, tilavalvonnalla, integroitavissa PDU-koteloon  
Jäännösvirran mittaus (tyyppi B) syöttöä/vaihetta/sulaketta kohden  
Valinnaisesti saatavan ylijännitesuojan valvonta  
CMC III CAN-Bus -anturit ympäristön valvontaan liitettävissä, maks. 16 anturia  
Muut kotelovärit mahdollisia

---

# ominaisuudet

Measurement functions, description	PDU-verkkopalvelimen hätätilasyöttö PoE:n kautta, tulojen peräkkäinen katkaisu Kytkentätoiminto lähtökytkinpaikan mukaan Ylikuormitushuippujen välttäminen: peräkkäinen tulojen kytkeminen päälle jännitteen palautumisen jälkeen Releiden kytkentätilojen tallennus myös virtakatkon aikana Bistabiili rele: vähäinen virrankulutus ja korkea kytkentäteho myös korkeammille kytkentävirroille enintään 300 A Ryhmittelyt: useiden lähtöjen yhteinen kytkentä Mittaus / vaihe tai syöttö Lisäksi pistokekohtainen mittaus Tehon voimakkuus CPU (ARM Cortex A8) Digitaalinen tulo (potentiaalivapaa kosketin) Ylimääräinen hälytyslähtö/relelähtö (vaihtokosketin)
Mitat	Leveys: 44 mm Syvyys: 70 mm Pituus: 845 mm
Pistokkeiden määrä ja tyyppi	12 x C13 / 1 x C19
Pistorasiat	12 x C 13 1 x C 19
Nimelliskäyttöjännite	230 V (AC)
Nimellisvirta (maks.)	16 A
Nimellisteho	3,7 kW
Syötöt	Määrä: 1 Vaiheluku / syöttö: 1~
Liitäntäkaapeliin pituus	3 m
Liitäntätapa (sähköinen)	CEE

# ominaisuudet

Liitännät	USB 2.0 -portti (USB-A) massakonfiguraatioon, ohjelmistopäivitys ja tiedonkeruu CAN-väyläliitäntä (RJ45) maks. 16 anturille Sarjaliitäntä RS232 (RJ12) LTE-yksikölle, skriptaus, CLI Omien sertifikaattien käyttö / TLS 1.2 Hälytyksen lähetys edelleen sähköpostilla (SMTP) Käyttäjähallinta ml. oikeuksienhallinta LDAP(S) / Radius / Active Directory -liitäntä Järjestelmäloki-palvelin-yhteys (maks. 2 palvelinta) Täysin redundantti Ethernet-liitäntä 10/100/1000 Mbit/s
Direktiivit	EMV-direktiivi 2014/30/EU Matalajännitedirektiivi 2014/35/EU
Normit	EN 62368-1 EN 61000-3 EN 61000-4 EN 61000-6 EN 62053-21
Protokollat	Verkkopalvelin (HTTP, HTTPS, SSL, SSH) Telnet, NTP TCP/IP v4 ja v6, DHCP, DNS SNMP v1, v2c & v3, Modbus/TCP, OPC-UA MIB-tuki kolmannen osapuolen DCIM-ohjelmistoille FTP/SFTP (päivitys/tiedostonsiirto)
Käyttölämpötila-alue	5 °C...50 °C
Ilmankosteus (ei kondensoitumista)	10...95 %
Varastointilämpötila-alue	-20 °C...70 °C
Sopii:	Kaappityyppi: VX IT runko: ≥ 1.200 mm Kaappityyppi: VX IT 19"-profiilikiskot: ≥ 1.200 mm
Pakkausyksikkö	1 kpl
Nettopaino	3,3 kg
Bruttopaino	3,58 kg
Tullitariffinimike	85366990
ETIM 9	EC002762
ETIM 8	EC002762

## ominaisuudet

---

ECLASS 8.0

27142604

---

Tuotekuvaus

DK PDU international, managed, jossa energianmittaus- ja valvontatoiminnot kullekin pistokkeelle, verkkoliitäntä ja näyttö, LxPxS: 44x845x70 mm, IEC 60 320: 12x C13 + 1x C19

## Hyväksynät

---

Hyväksynät

Cyber Security Certificate  
TÜV – taattua turvallisuutta

---

Selitykset

Vaatimustenmukaisuusvakuutus