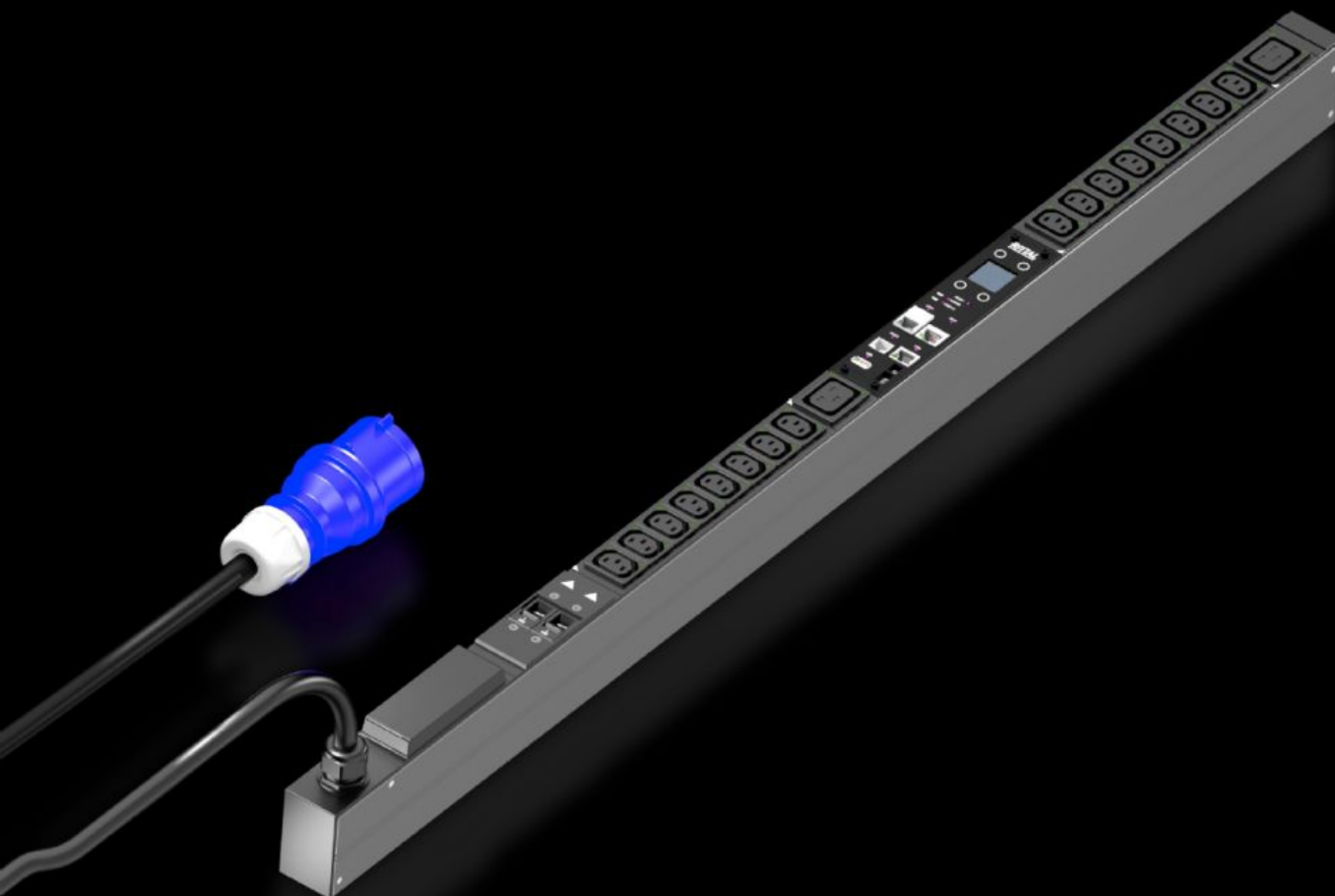
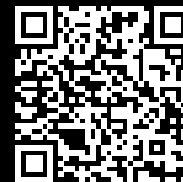


Rittal – The System.

Faster – better – everywhere.



DK 7979.412 PDU managed

Osavaltio: 10.4.2026 (Lähde: rittal.com/fi-fi)

ENCLOSURES

POWER DISTRIBUTION

CLIMATE CONTROL

IT INFRASTRUCTURE

SOFTWARE & SERVICES

FRIEDHELM LOH GROUP



DK 7979.412 - PDU managed

Korkeatasoinen IT-kaapin virranjakelu sekä energianmittaus- ja valvontatoiminnot jokaiselle pistokkeelle Syöttökaapeli CEE-pistokkeella (16 A/32 A), lähdöt C13- ja C19.



ominaisuudet

Tilausno	DK 7979.412
Tuotekuvaus	Korkeatasoinen virranjakelu kompaktissa muodossa IT-verkko- ja palvelinräkeille. Kussakin mallissa erilaisia hallintatoimintoja energian mittaamiseen ja valvontaan.
Hyödyt	<p>Pystysuoraan asennettaessa se voidaan sijoittaa Rittal VX IT:n tai TS IT -kaapin Zero-U-Space -tilaan ilman työkaluja</p> <p>Vaiheiden ja varavirtapiirien värikoodaus (L1=pinkki, L2=musta, L3=valkoinen)</p> <p>Asennussarja ilman työkaluja VX IT:lle</p> <p>PDU omasyöttöinen, ulkoista virransyöttöä ei tarvita</p> <p>Mittaustarkkuus ± 1 % (kWh) EN 62 053-21:n mukaan</p> <p>Ohjelmoitava käynnistysmenettely jännitteen palautumisen jälkeen (päälle/pois/viimeinen tila)</p> <p>Ohjelmoitava kytkentämenettely (aika/ohjelmoitava logiikka)</p> <p>Integroitu tosiaikakello ja akkupuskurointi (maks. 10 vuotta, akku vaihdettava)</p> <p>Integroitu sähkömagneettinen summeri akustiseen hälytykseen</p> <p>Säädettävät jännitteen, virran ja tehon raja-arvot (varoitushälytys), säädettävissä yksittäisissä lähtöpistokepaikoissa</p>

ominaisuudet

Tekniset tiedot	<p>Näyttö/ohjainyksikkö PDU-kotelossa 180° käännettävissä ja vaihdettavissa</p> <p>Integroitu, täysin ylimääräinen verkkolaite, syöttö kaikista vaiheista</p> <p>Vikasetoinen PDU:n sähkönsyöttö redundantti kaikissa vaiheissa</p> <p>Jännite V, Virta A, Taajuus Hz</p> <p>Pätöteho, pätöenergia, näennäisteho, näennäisenergia</p> <p>Tehokerroin (cosPhi) ja vaihekulma</p> <p>Nollajohtimen virranmittaus / hukakuorman mittaus</p> <p>PDU:n sulakevalvonta integroidulla sulakkeella</p> <p>Kirkas TFT-näyttö128x128 pikseliä (RGB) taustavalaistuksella ja energiansäästötilalla suorituskykytietojen ja PDU-perusmääritysten näyttämistä varten</p> <p>Asentoilmaisimet näyttörotaatiota ja oikeaa PDU-esitystä varten verkkosivulla</p> <p>LED-valot, moniväriset (vihreä/keltainen/punainen) kytkentätilan ja yksittäisten lähtöpistokepaikkojen signalisointiin</p> <p>Power LED jännitteen näyttämiseen</p> <p>Virtaasäästävä muotoilu, vähäinen ominaiskulutus</p>
Materiaali	<p>Alumiiniprofiili, musta eloksointi</p> <p>Pistokepaikat: muovi</p>
Toimitus	<p>Sis. kiinnitystarvikkeet</p>
Vaihtoehdot	<p>Tyyppin 3 ylijännitesuoja käytössä vaihdettavissa olevien johdinten kanssa, tilavalvonnalla, integroitavissa PDU-koteloon</p> <p>Jäännösvirran mittaus (tyyppi B) syöttöä/vaihetta/sulaketta kohden</p> <p>Valinnaisesti saatavan ylijännitesuojan valvonta</p> <p>CMC III CAN-Bus -anturit ympäristön valvontaan liitettävissä, maks. 16 anturia</p> <p>Muut kotelovärit mahdollisia</p>

ominaisuudet

Measurement functions, description	PDU-verkkopalvelimen hätätilasyöttö PoE:n kautta, tulojen peräkkäinen katkaisu Kytkentätoiminto lähtökytkinpaikan mukaan Ylikuormitushuippujen välttäminen: peräkkäinen tulojen kytkeminen päälle jännitteen palautumisen jälkeen Releiden kytkentätilojen tallennus myös virtakatkon aikana Bistabiili rele: vähäinen virrankulutus ja korkea kytkentäteho myös korkeammille kytkentävirroille enintään 300 A Ryhmittelyt: useiden lähtöjen yhteinen kytkentä Mittaus / vaihe tai syöttö Lisäksi pistokekohtainen mittaus Tehon voimakkuus CPU (ARM Cortex A8) Digitaalinen tulo (potentiaalivapaa kosketin) Ylimääräinen hälytyslähtö/relelähtö (vaihtokosketin)
Mitat	Leveys: 44 mm Syvyys: 70 mm Pituus: 1.095 mm
Pistokkeiden määrä ja tyyppi	16 x C13 / 2 x C19
Pistorasiat	16 x C 13 2 x C 19
Nimelliskäyttöjännite	230 V (AC)
Nimellisvirta (maks.)	32 A
Nimellisteho	7,4 kW
Syötöt	Määrä: 1 Vaiheluku / syöttö: 1~
Liitäntäkaapeliin pituus	3 m
Liitäntätapa (sähköinen)	CEE

ominaisuudet

Liitännät	USB 2.0 -portti (USB-A) massakonfiguraatioon, ohjelmistopäivitys ja tiedonkeruu CAN-väyläliitäntä (RJ45) maks. 16 anturille Sarjaliitäntä RS232 (RJ12) LTE-yksikölle, skriptaus, CLI Omien sertifikaattien käyttö / TLS 1.2 Hälytyksen lähetys edelleen sähköpostilla (SMTP) Käyttäjähallinta ml. oikeuksienhallinta LDAP(S) / Radius / Active Directory -liitäntä Järjestelmäloki-palvelin-yhteys (maks. 2 palvelinta) Täysin redundantti Ethernet-liitäntä 10/100/1000 Mbit/s
Number RJ45 ports for sensor units max	2
Direktiivit	EMV-direktiivi 2014/30/EU Matalajännitedirektiivi 2014/35/EU
Normit	EN 62368-1 EN 61000-3 EN 61000-4 EN 61000-6 EN 62053-21
Protokollat	Verkkopalvelin (HTTP, HTTPS, SSL, SSH) Telnet, NTP TCP/IP v4 ja v6, DHCP, DNS SNMP v1, v2c & v3, Modbus/TCP, OPC-UA MIB-tuki kolmannen osapuolen DCIM-ohjelmistoille FTP/SFTP (päivitys/tiedostonsiirto)
Käyttölämpötila-alue	5 °C...50 °C
Ilmankosteus (ei kondensoitumista)	10...95 %
Varastointilämpötila-alue	-20 °C...70 °C
Sopii:	Kaappityyppi: VX IT runko: ≥ 1.200 mm Kaappityyppi: VX IT 19"-profiilikiskot: ≥ 1.800 mm
Pakkausyksikkö	1 kpl
Nettopaino	4,5 kg
Bruttopaino	4,5 kg
Tullitariffinimike	85366990

ominaisuudet

ETIM 9	EC002762
ETIM 8	EC002762
ECLASS 8.0	27142604
Tuotekuvaus	DK PDU managed, jossa energianmittaus- ja valvontatoiminnot kullekin pistokkeelle, verkkoliitäntä ja näyttö, LxPxS: 44x1095x70 mm, IEC 60 320: 16x C13 + 2x C19

Hyväksynät

Hyväksynät	TÜV
Selitykset	Vaatimustenmukaisuusvakuutus