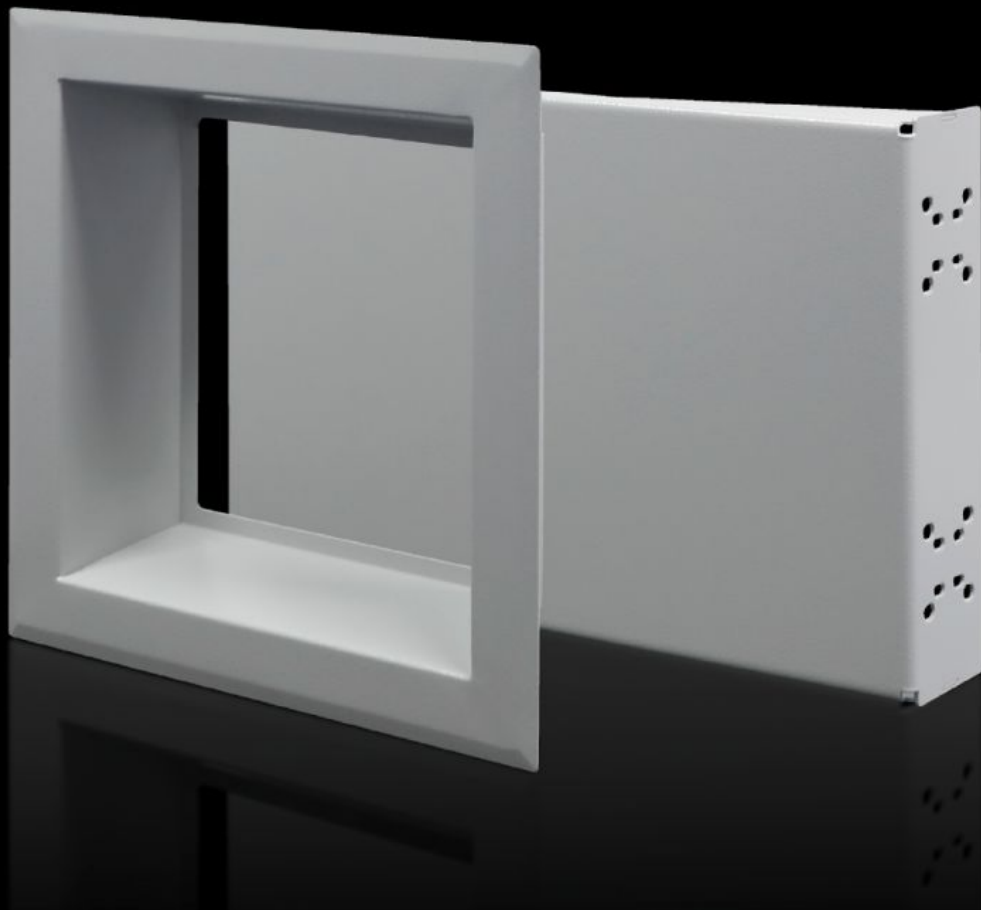


Rittal – The System.

Faster – better – everywhere.



SZ 7993.146

Pääkytkimen asennusadapteri

Osavaltio: 22.6.2026 (Lähde: rittal.com/fi-fi)

ENCLOSURES

POWER DISTRIBUTION

CLIMATE CONTROL

IT INFRASTRUCTURE

SOFTWARE & SERVICES

FRIEDHELM LOH GROUP



SZ 7993.146 - Pääkytkimen asennusadapteri

Oviasennukseen

Pääkytkimen adapteri asennettavaksi Rittal-kytkentäkaappijärjestelmään VX25, TS 8 ja VX SE. Pääkytkimen adapterilla pääkytkimen kahva voidaan asentaa kiinteästi kytkentäkaapin oveen.

ominaisuudet

Tilausnro	SZ 7993.146
Tuotekuvaus	Pääkytkimen asennusadapteri asennettavaksi Rittal-kytkentäkaappijärjestelmään VX25, TS 8 ja VX SE. Pääkytkimen asennusadapterin avulla pääkytkinkahva voidaan asentaa kiinteästi ja nollattuna kytkentäkaapin oveen.
Materiaali	Teräslevy, 1,5 mm
Pintakäsittely	Pulverimaalattu
Väri	RAL 7035
Toimitus	Kytkinteline Tiivistekeskykset Solupolyetyleni
Sopii ovileveyksille	500 mm
Asennusmahdollisuudet	Kytkinteline kiertovoimakoneen sijoittamiseen asennetaan oven eteen yhdelle tai kahdelle järjestelmäkiskolle
Asennusohje	Kiertovoimakoneen läpivientiaukko voidaan sijoittaa yksilöllisesti. Tiivistyskeskyksen taakse sijoitettava polyetylenitiiviste toimitetaan irrallaan. Paina asennuslevyä vasten ovi suljettuna.
Mitat	Leveys: 310 mm Korkeus: 450 mm Syvyys: 90 mm
Sopii kotelotyypille	VX VX SE TS
Kotelointiluokka IP IEC 60 529 mukaan	IP 55

ominaisuudet

Pakkausyksikkö	1 kpl
Nettopaino	5,72 kg
Bruttopaino	6,72 kg
Tullitariffinimike	73269098
ETIM 9	EC000327
ECLASS 8.0	27409217
Tuotekuvaus	SZ adapteri pääkytkimelle 310x450x90