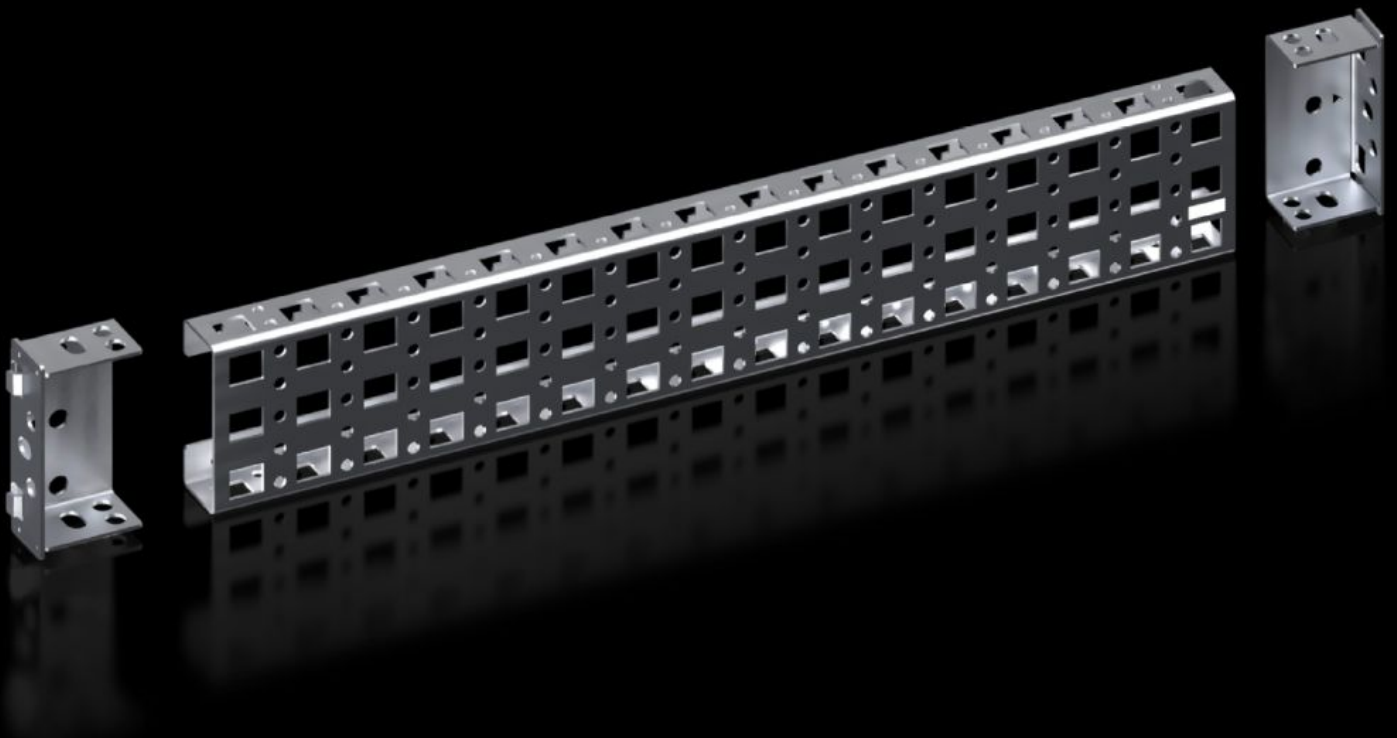


Rittal – The System.

Faster – better – everywhere.



VX 8100.741

**Asennuskisko (Chassis) 23 x 64
mm**

Osavaltio: 11.5.2026 (Lähde: rittal.com/fi-fi)

ENCLOSURES

POWER DISTRIBUTION

CLIMATE CONTROL

IT INFRASTRUCTURE

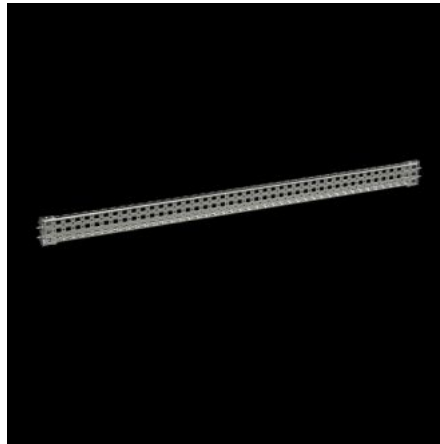
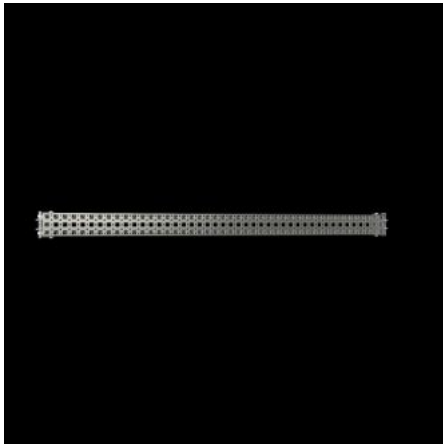
SOFTWARE & SERVICES

FRIEDHELM LOH GROUP



VX 8100.741 - Asennuskisko (Chassis) 23 x 64 mm VX:lle, VX SE:lle

Muuttuviin ja yksilöllisiin kaappirungon sisärakenteisiin rungon sisemmällä asennustasolla.



ominaisuudet

Tilausno	VX 8100.741
Tuotekuvaus	Muuttuviin ja yksilöllisiin asennuksiin kaappirungon sisemmälle asennustasolle. Asennuspidikkeiden ansiosta käytettävissä vaikka asennuslevy on asennettu ja valmis yksilöllistä lyhentämistä varten. Asennuspidikkeiden ansiosta käytettävissä vaikka asennuslevy on asennettu ja valmis yksilöllistä lyhentämistä varten..
Hyödyt	Järjestelmärei'itys kaikilla neljällä sivulla Ylhäällä ja alhaalla rei'itys korimuttereille omien komponenttien kiinnitykseen metrisillä ruuveilla
Materiaali	teräslevy
Pintakäsittely	Sinkitty
Toimitus	2 asennuskehystä 4 asennuspidikettä Sis. kiinnitystarvikkeet
Asennusmahdollisuudet	VX:ssä sisempään asennustasoon VX-kaappiprofililla VX SE -kaapissa asennus pystysuoraan kaappiprofilin VX-adapterikiskon kanssa Kahden kiskon väliin sisemmälle asennustasolle

ominaisuudet

Sopii:	Kaappityyppi: VX VX SE leveys/syvyys: 500 mm
Pakkausyksikkö	2 kpl
Nettopaino	0,6 kg
Bruttopaino	1,26 kg
Tullitariffinimike	73269098
ETIM 9	EC002620
ECLASS 8.0	27189234
Tuotekuvaus	VX punched section without mounting flange 23 x 64 mm, for W/D: 500 mm

Hyväksynät

Selitykset	PCF-declaration
------------	-----------------