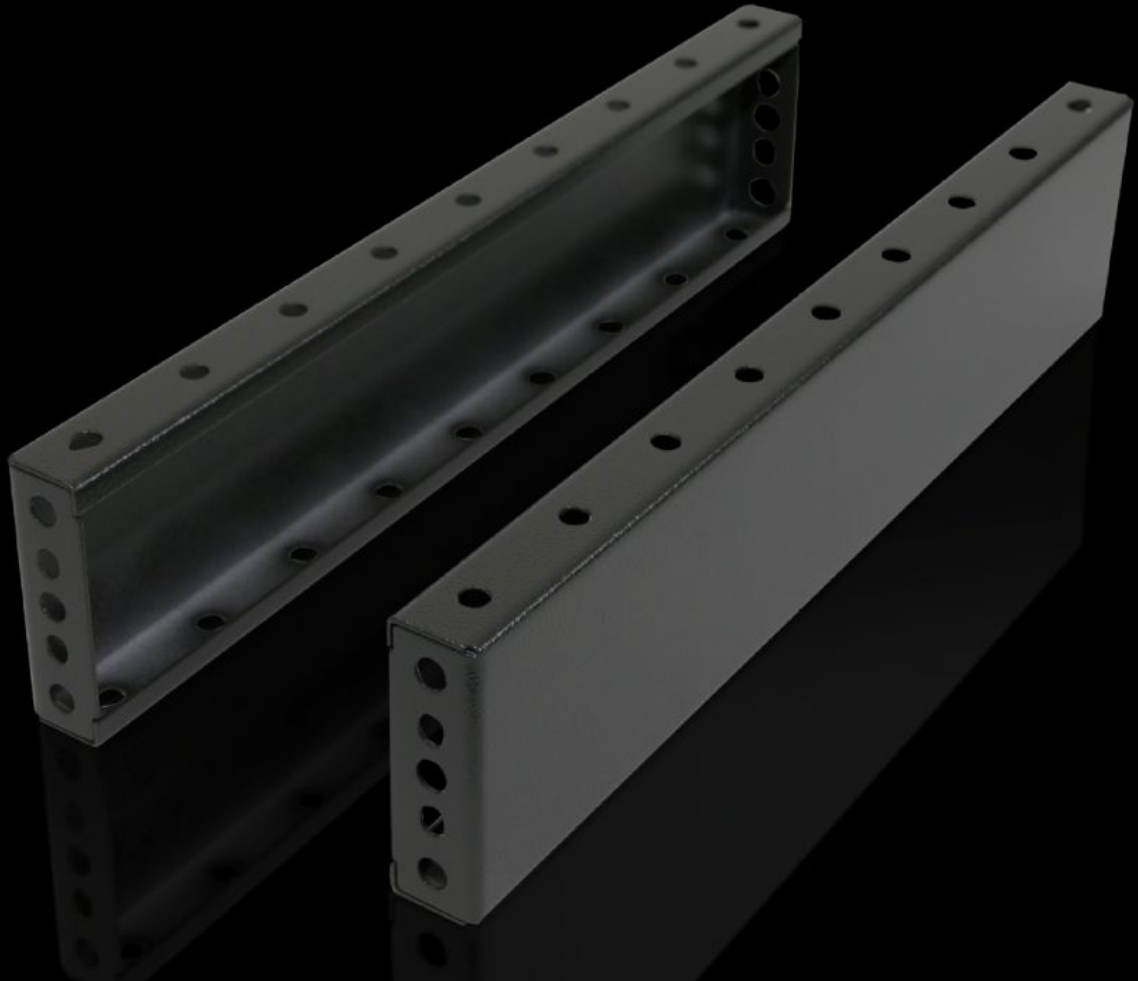


**Rittal – The System.**

Faster – better – everywhere.



**TS 8601.060**

**Jalustan sivuosat, sivulle, 100 mm**

Osavaltio: 22.5.2026 (Lähde: [rittal.com/fi-fi](http://rittal.com/fi-fi))

ENCLOSURES

POWER DISTRIBUTION

CLIMATE CONTROL

IT INFRASTRUCTURE

SOFTWARE & SERVICES

FRIEDHELM LOH GROUP



# TS 8601.060 - Jalustan sivuosat, sivulle, 100 mm jalustaelementeille eteen ja taakse

Asennetaan jalustaelementtien väliin. 200 mm korkeissa jalustoissa voidaan käyttää myös kahta 100 mm korkeaa peitelevyä. Rivitettyjen jalustaelementtien jäykistämiseksi jalustan peitelevy voidaan asentaa 90° käännettyyn asentoon.

## ominaisuudet

Tilausnro	TS 8601.060
Tuotekuvaus	Asennetaan jalustaelementtien väliin. 200 mm korkeissa jalustoissa voidaan käyttää myös kahta 100 mm korkeaa peitelevyä.
Materiaali	teräslevy
Pintakäsittely	Maalattu
Väri	RAL 7022
Toimitus	2 jalustalevyä Sis. kiinnitystarvikkeet
Asennusohje	Rivitettyjen jalustaelementtien jäykistämiseksi jalustan peitelevy voidaan asentaa 90° käännettyyn asentoon, sivuttain, 100 mm. Tässä tarvitaan jalustan rivityslevyjä.
Mitat	Korkeus: 100 mm
Sopii:	Kaappityyppi: TS: = 600 mm Kaappityyppi: SE Kaappityyppi: CM Kaappityyppi: TP Kaappityyppi: PC Kaappityyppi: IW Kaappityyppi: TS IT
Pakkausyksikkö	2 kpl
Nettopaino	1,798 kg
Bruttopaino	1,997 kg
Tullitariffinimike	94039910

# ominaisuudet

---

ECLASS 8.0

27182003

---

Tuotekuvaus

Jalustan sivut 100x600 RAL7022