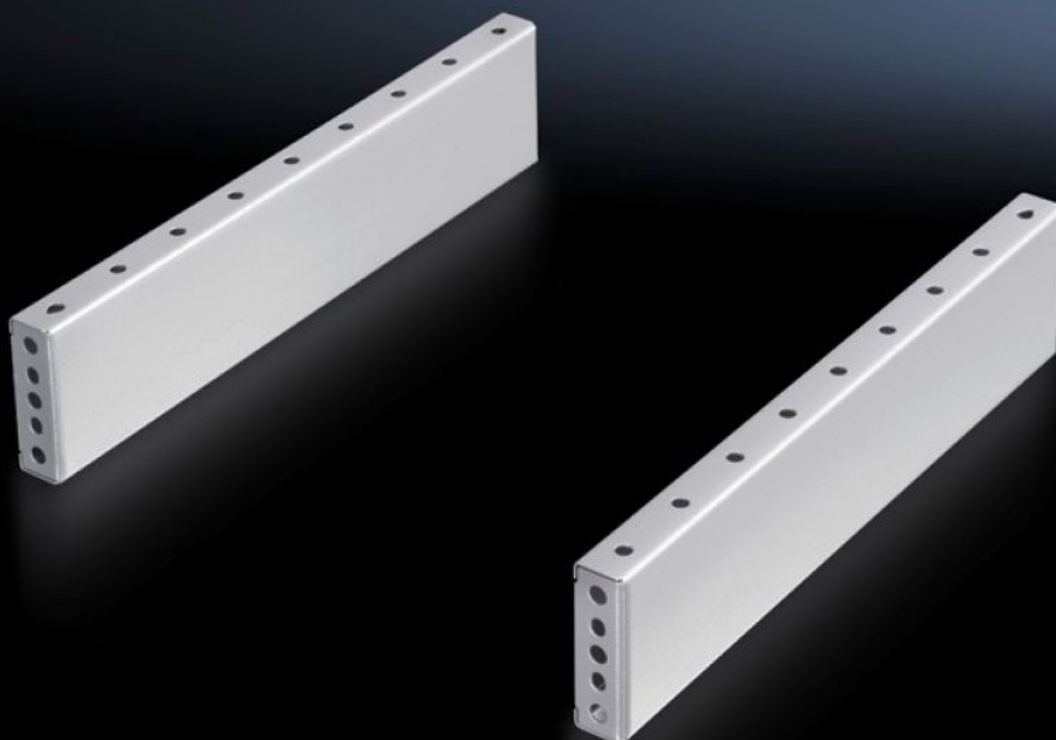


Rittal – The System.

Faster – better – everywhere.



TS 8601.085

Jalustan sivuosat, sivulle, 100 mm

Osavaltio: 21.6.2026 (Lähde: rittal.com/fi-fi)

ENCLOSURES

POWER DISTRIBUTION

CLIMATE CONTROL

IT INFRASTRUCTURE

SOFTWARE & SERVICES

FRIEDHELM LOH GROUP



TS 8601.085 - Jalustan sivuosat, sivulle, 100 mm jalustaelementeille eteen ja taakse

Asennetaan jalustaelementtien väliin. 200 mm korkeissa jalustoissa voidaan käyttää myös kahta 100 mm korkeaa peitelevyä. Rivitettyjen jalustaelementtien jäykistämiseksi jalustan peitelevy voidaan asentaa 90° käännettyyn asentoon.

ominaisuudet

Tilausnro	TS 8601.085
Tuotekuvaus	Asennetaan jalustaelementtien väliin. 200 mm korkeissa jalustoissa voidaan käyttää myös kahta 100 mm korkeaa peitelevyä.
Materiaali	teräslevy
Pintakäsittely	Maalattu
Väri	RAL 7035
Toimitus	2 jalustalevyä Sis. kiinnitystarvikkeet
Asennusohje	Rivitettyjen jalustaelementtien jäykistämiseksi jalustan peitelevy voidaan asentaa 90° käännettyyn asentoon, sivuttain, 100 mm. Tässä tarvitaan jalustan rivityslevyjä.
Mitat	Korkeus: 100 mm
Sopii:	Kaappityyppi: TS: = 800 mm Kaappityyppi: SE Kaappityyppi: CM Kaappityyppi: TP Kaappityyppi: PC Kaappityyppi: IW Kaappityyppi: TS IT
Pakkausyksikkö	2 kpl
Nettopaino	2,8 kg
Bruttopaino	3,46 kg
Tullitariffinimike	94039910

ominaisuudet

ECLASS 8.0

27182003

Tuotekuvaus

Jalustan sivut 100x800 RAL7035