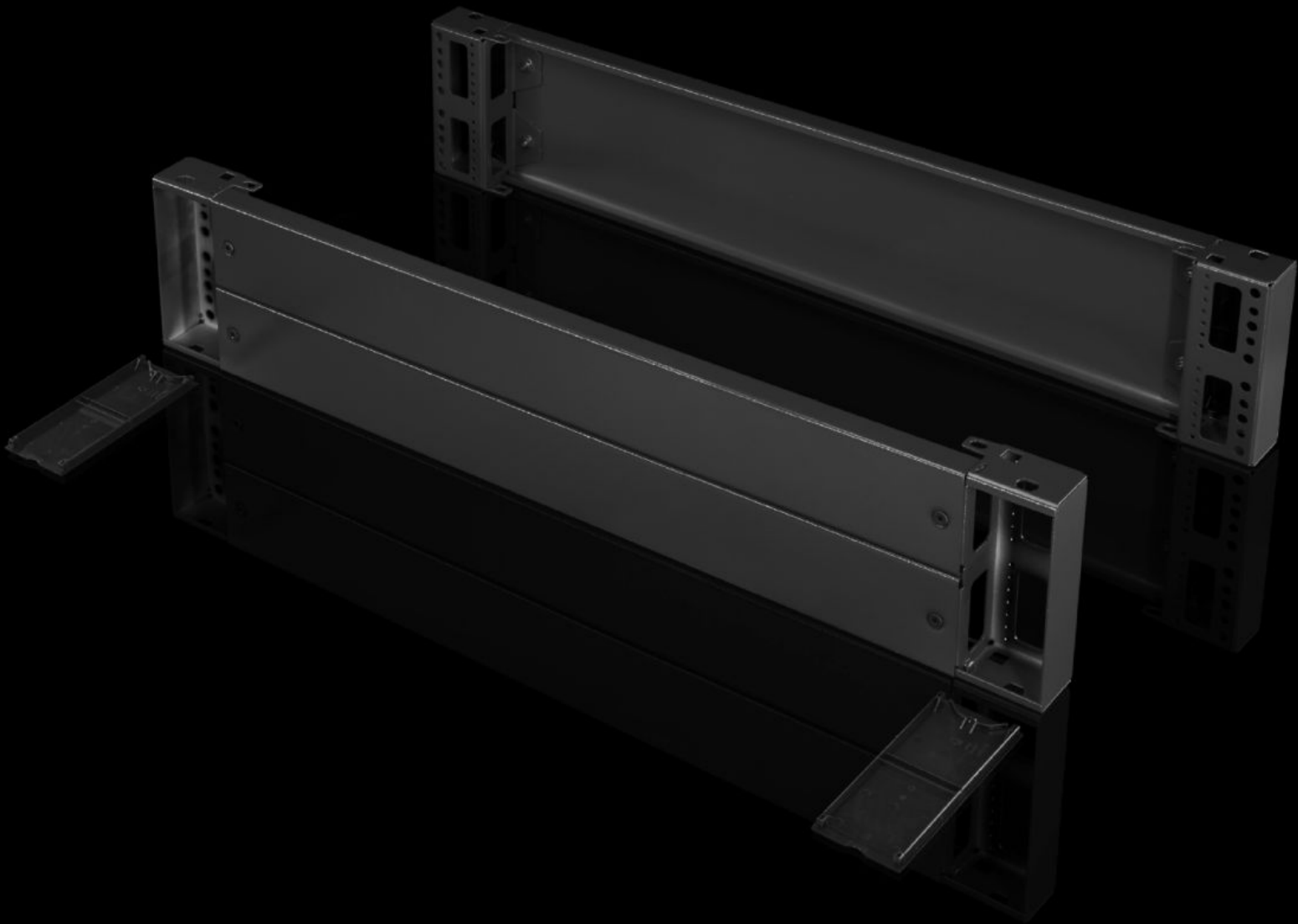


Rittal – The System.

Faster – better – everywhere.



TS 8602.800

**Jalustaelementit eteen ja taakse,
200 mm**

Osavaltio: 5.4.2026 (Lähde: rittal.com/fi-fi)

ENCLOSURES

POWER DISTRIBUTION

CLIMATE CONTROL

IT INFRASTRUCTURE

SOFTWARE & SERVICES

FRIEDHELM LOH GROUP



TS 8602.800 - Jalustaelementit eteen ja taakse, 200 mm Teräslevy TS-, TS IT-, SE-, CM-, TP-, PC-, IW-, TE-kaapeille

Jalustaelementti koostuu yhdestä peitelevystä ja kahdesta esiasennetusta kulmakappaleesta. 200 mm korkeiden jalustaelementtien toinen peitelevy on jaettu kahteen osaan kaapelien sisäänvientiä varten.

ominaisuudet

Tilausnro	TS 8602.800
Rakenne	kiinni
Tuotekuvaus	Jalustaelementti koostuu yhdestä peitelevystä ja kahdesta esiasennetusta kulmakappaleesta. 200 mm korkeiden jalustaelementtien toinen peitelevy on jaettu kahteen osaan kaapelien sisäänvientiä varten.
Materiaali	Jalustaelementit: teräslevy Peitetulpat: Muovi
Pintakäsittely	Maalattu
Väri	RAL 7022 Peitetulpat: RAL 9005
Toimitus	2 jalustaelementtiä 4 peitetulppaa Sis. kiinnitystarvikkeet
Mitat	Korkeus: 200 mm
Sopii:	Kaappityyppi: TS: = 800 mm Kaappityyppi: SE Kaappityyppi: CM Kaappityyppi: TP Kaappityyppi: PC Kaappityyppi: IW Kaappityyppi: TS IT
Pakkausyksikkö	2 kpl
Nettopaino	7,52 kg

ominaisuudet

Bruttopaino	8,366 kg
Tullitariffinimike	94039910
ECLASS 8.0	27182003
Tuotekuvaus	Jalustan etu/taka 800x200 RAL7022
