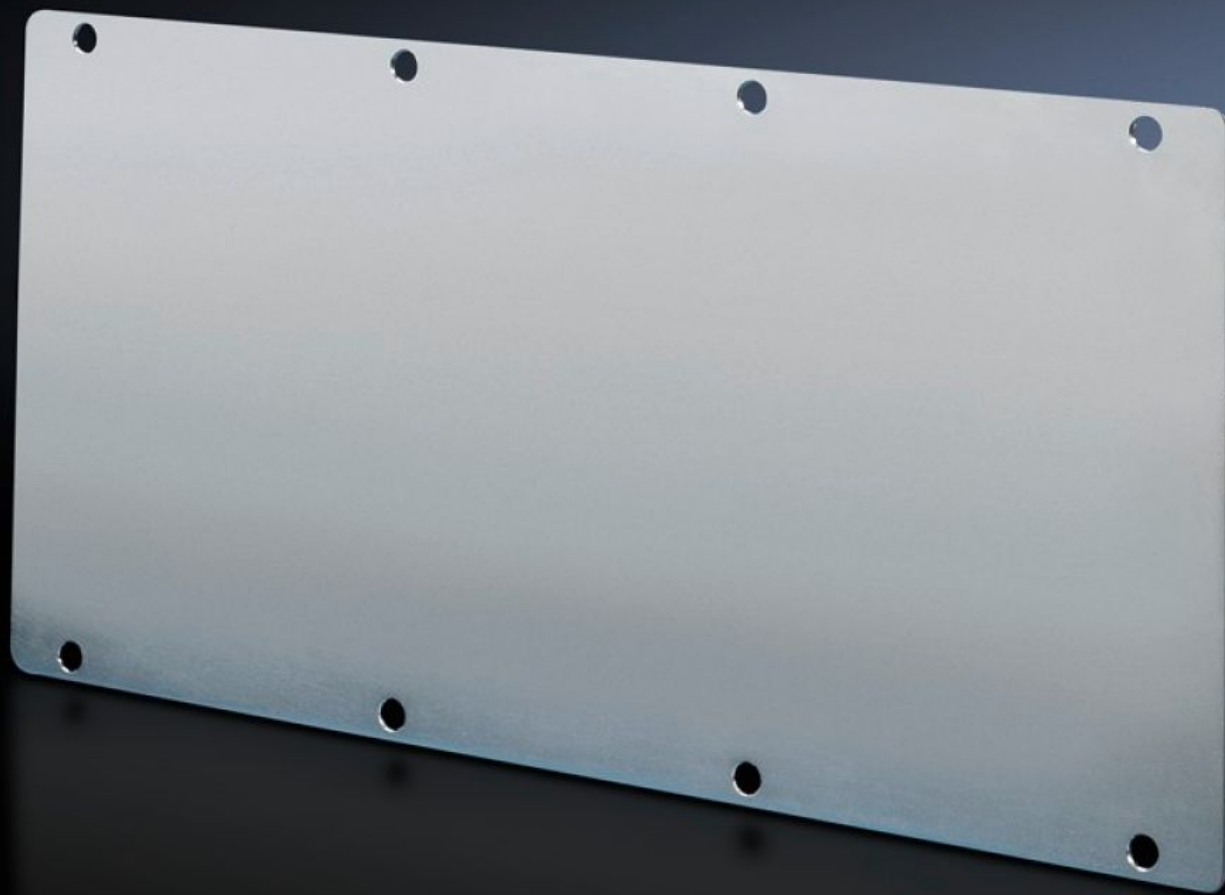
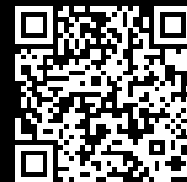


# Rittal – The System.

Faster – better – everywhere.



## TS 8609.160 Moduulilevyt

Osavaltio: 10.4.2026 (Lähde: [rittal.com/fi-fi](http://rittal.com/fi-fi))

ENCLOSURES

POWER DISTRIBUTION

CLIMATE CONTROL

IT INFRASTRUCTURE

SOFTWARE & SERVICES

FRIEDHELM LOH GROUP



# TS 8609.160 - Moduulilevyt kiinni

Käyttämättömien aukkojen peittämiseen. Voidaan työstää helposti yksilöllisiä aukotuksia varten.

## ominaisuudet

Tilausnro	TS 8609.160
Rakenne	kiinni
Tuotekuvaus	Käyttämättömien aukkojen peittämiseen. Voidaan työstää helposti yksilöllisiä aukotuksia varten.
Materiaali	Teräslevy, 2,0 mm
Pintakäsittely	Sinkitty
Toimitus	Sis. Tiiviste
Sopii:	Kaappityyppi: VX TS
Pakkausyksikkö	1 kpl
Nettopaino	0,88 kg
Bruttopaino	0,936 kg
PCF/VE (Cradle-to-Gate)	3,7 kg CO2 eq (Cat B)
Ohje PCF-luokkaan	Luokka B: PCF-arvo (Cradle-to-Gate) laskettuna likimääräisesti tuotepainon perusteella ja ilmoitettuna itse
Tullitariffinimike	83024200
ETIM 9	EC000211
ECLASS 8.0	27142421
Tuotekuvaus	Peitelevy umpinainen