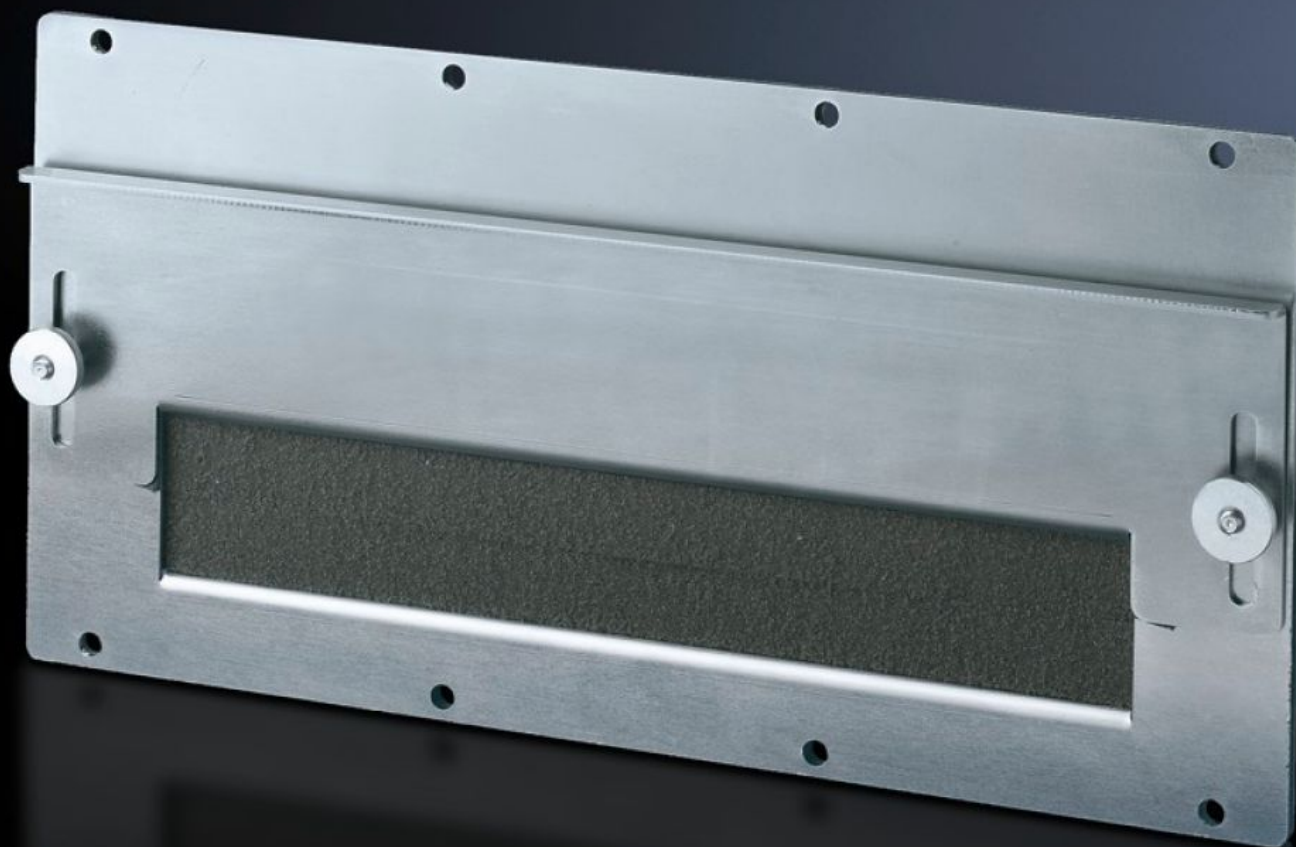


Rittal – The System.

Faster – better – everywhere.



SZ 8609.170 Moduulilevyt

Osavaltio: 23.5.2026 (Lähde: rittal.com/fi-fi)

ENCLOSURES

POWER DISTRIBUTION

CLIMATE CONTROL

IT INFRASTRUCTURE

SOFTWARE & SERVICES

FRIEDHELM LOH GROUP



SZ 8609.170 - Moduulilevyt kaapelien läpivientiin

Pistokkeellisten kaapelien läpivientiin. Säädetävän kulmakappaleen ja joustavan solukumiprofiilin avulla saadaan tiivis ja luja kaapelien läpivienti. Kiinteä kulmakappale kaapelien vedonpoistoon.

ominaisuudet

Tilausno	SZ 8609.170
Rakenne	kaapelien läpivientiin
Tuotekuvaus	Pistokkeellisten kaapelien läpivientiin. Säädetävän kulmakappaleen ja joustavan solukumiprofiilin avulla saadaan tiivis ja luja kaapelien läpivienti. Kiinteä kulmakappale kaapelien vedonpoistoon.
Materiaali	Teräslevy, 2 mm
Pintakäsittely	Sinkitty
Toimitus	Sis. tiivisteiden ja kiinnitystarvikkeet
Pakkausyksikkö	1 kpl
Nettopaino	0,9 kg
Bruttopaino	1,141 kg
PCF/VE (Cradle-to-Gate)	5,7 kg CO2 eq (Cat B)
Ohje PCF-luokkaan	Luokka B: PCF-arvo (Cradle-to-Gate) laskettuna likimääräisesti tuotepainon perusteella ja ilmoitettuna itse
Tullitariffinimike	83024200
ETIM 9	EC000211
ECLASS 8.0	27142421
Tuotekuvaus	Peitelevy kaapeliläpiviennillä