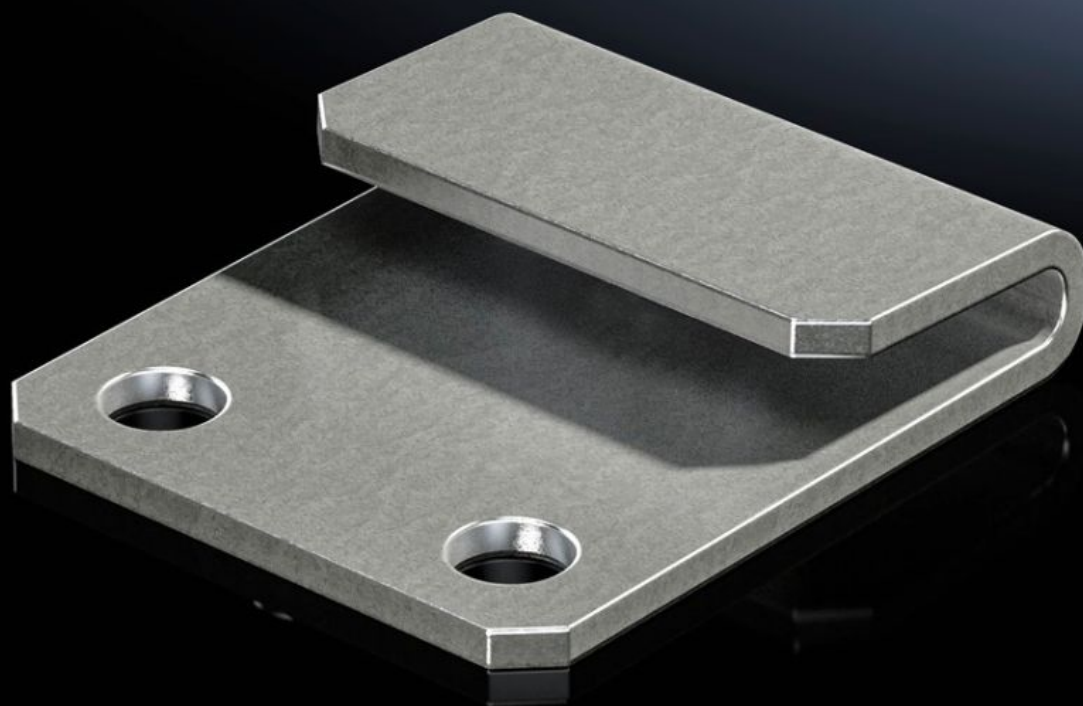


Rittal – The System.

Faster – better – everywhere.



VX 8617.352

Asennuslevyjen kiinnitys

Osavaltio: 22.5.2026 (Lähde: rittal.com/fi-fi)

ENCLOSURES

POWER DISTRIBUTION

CLIMATE CONTROL

IT INFRASTRUCTURE

SOFTWARE & SERVICES

FRIEDHELM LOH GROUP



VX 8617.352 - Asennuslevyjen kiinnitys Tyyppi C, VX:lle

Asennuslevyn tueksi sekä asennuslevyn mahdollisen värähtelyn vaimentamiseen.



ominaisuudet

Tilausnro	VX 8617.352
Tuotekuvaus	Asennuslevyn tueksi sekä asennuslevyn mahdollisen värähtelyn vaimentamiseen.
Hyödyt	Asennetaan helposti suoraan kaapin runkoon.
Toimintotapa	Asennuslevyn voi asennuslevyjen kiinnityksellä sijoittaa paikalleen ja lukita. Pitää asennuslevyn etusivun täysin vapaana asennuksia varten Asennettavissa takaapäin, kun asennuslevy on asennettu ja takaseinä irrotettu
Materiaali	teräslevy
Pintakäsittely	Sinkitty, kromatoitu
Toimitus	Sis. kiinnitystarvikkeet
Pakkausyksikkö	10 kpl
Nettopaino	0,5 kg
Bruttopaino	0,52 kg
PCF/VE (Cradle-to-Gate)	2,3 kg CO2 eq (Cat B)
Ohje PCF-luokkaan	Luokka B: PCF-arvo (Cradle-to-Gate) laskettuna likimääräisesti tuotepainon perusteella ja ilmoitettuna itse
Tullitariffinimike	73269098
ETIM 9	EC002620

ominaisuudet

ECLASS 8.0

27189261

Tuotekuvaus

VX-asennuslevyjien kiinnike,tyyppi C