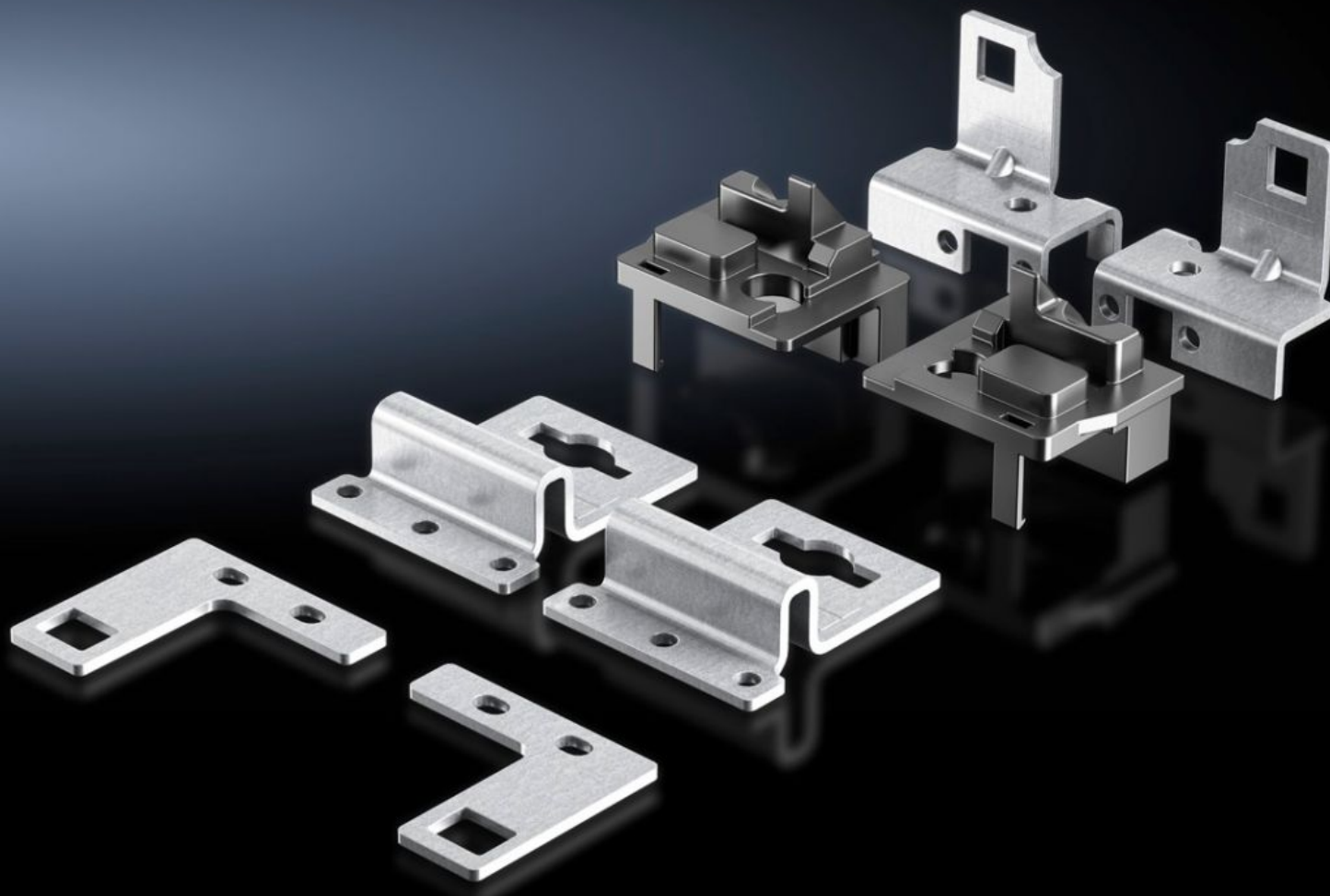
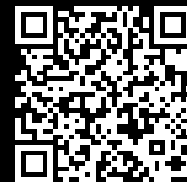


Rittal – The System.

Faster – better – everywhere.



VX 8617.370

Monitoimiasennussarja

Osavaltio: 7.7.2026 (Lähde: rittal.com/fi-fi)

ENCLOSURES

POWER DISTRIBUTION

CLIMATE CONTROL

IT INFRASTRUCTURE

SOFTWARE & SERVICES

FRIEDHELM LOH GROUP



VX 8617.370 - Monitoimiasennussarja VX-asennuslevyyn

Asennuslevyä voidaan siirtää vielä 20 mm syvemmälle, ja silloin se voidaan asentaa myös takapuolelta.

ominaisuudet

Tilausno	VX 8617.370
Tuotekuvaus	Asennuslevyä voidaan siirtää vielä 20 mm syvemmälle, ja silloin se voidaan asentaa myös takapuolelta.
Materiaali	teräslevy
Pintakäsittely	Sinkitty, kromatoitu
Toimitus	6 pidintä Sis. kiinnitystarvikkeet
Asennusmahdollisuudet	Asennuslevyn asennukseen kaapin takaa: Asennuskohta samassa tasossa kaapin rungon kanssa, paikassa ± 0 mm. Huoltotilanteessa asennuslevyn voi poistaa edestä tai takaa 20 mm lisää asennussyvyyttä: asennuslevyn asennuspinta kaapin rungon takana, kohta +20 mm, F=3500 N Asennuslevyn lisäkiinnitykseen ruuveilla: Kaikkiin asennuskohtiin
Sopii:	Kaappityyppi: VX
Pakkausyksikkö	1 kpl
Nettopaino	0,82 kg
Bruttopaino	0,82 kg
Tullitariffinimike	83024900
ETIM 9	EC002620
ECLASS 8.0	27189234
Tuotekuvaus	VX kiinnike, asennuslevyn asentamiseen taaimpaan asennustasoon