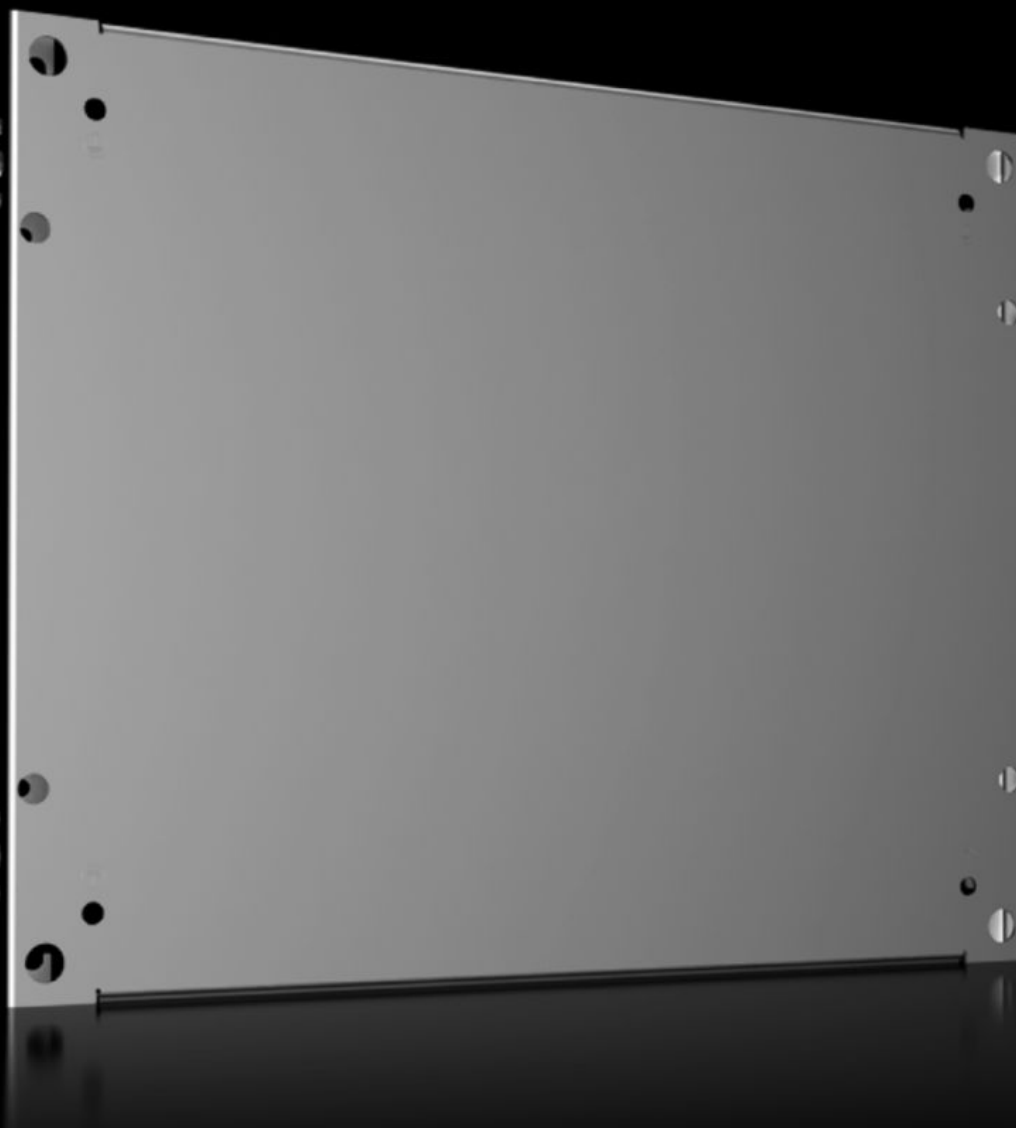


Rittal – The System.

Faster – better – everywhere.



VX 8617.520

Osa-asennuslevyt

Osavaltio: 23.5.2026 (Lähde: rittal.com/fi-fi)

ENCLOSURES

POWER DISTRIBUTION

CLIMATE CONTROL

IT INFRASTRUCTURE

SOFTWARE & SERVICES

FRIEDHELM LOH GROUP



VX 8617.520 - Osa-asennuslevyt VX-, VX SE-, PC-, IW-kaappeihin

Lisäasennuspinta kytkentäkaappiin kiinnitettäville komponenteille. Osa-asennuslevyjä voidaan käyttää erittäin joustavasti ja niiden avulla voidaan toteuttaa mitä erilaisimpia sovelluksia

ominaisuudet

Tilausno	VX 8617.520
Tuotekuvaus	Lisäosien asentamiseen kytkentäkaappiin. Osa-asennuslevyjä voidaan käyttää erittäin joustavasti ja niiden avulla voidaan toteuttaa mitä erilaisimpia sovelluksia.
Materiaali	Teräslevy, 2,5 mm
Pintakäsittely	Sinkitty
Toimitus	Sis. kiinnitystarvikkeet
Sopii ovileveyksille	600 mm
Asennusmahdollisuudet	Sitä voidaan käyttää pystysuuntaisena asennuspintana ja vaakasuuntaisena tasona. Kiinnitys tehdään suoraan kaappiprofiiliin. Suositussa asennustavassa kiinnitys tehdään järjestelmäkiskon kautta halutulle asennustasolle kaapissa Jos osa-asennuslevyjä asennetaan useaan kerrokseen, ne voidaan saranoida, jotta takana oleviin tasoihin päästään nopeasti käsiksi.
Ohje	Asennukseen VX SE-, PC-, IW-kaappeihin tarvitaan VX-adapterikisko
Mitat	Leveys: 500 mm Syvyys: 400 mm
Sopii kotelotyypille	VX VX SE PC

ominaisuudet

Sopii:	Kaappityyppi: VX VX SE PC Leveys: = 600 mm Syvyys: = 500 mm = 600 mm
Pakkausyksikkö	1 kpl
Nettopaino	4,95 kg
Bruttopaino	5,66 kg
PCF/VE (Cradle-to-Gate)	21,6 kg CO2 eq (Cat B)
Ohje PCF-luokkaan	Luokka B: PCF-arvo (Cradle-to-Gate) laskettuna likimääräisesti tuotepainon perusteella ja ilmoitettuna itse
Tullitariffinimike	94039910
ETIM 9	EC000213
ECLASS 8.0	27409216
Tuotekuvaus	VX-osa-asennuslevy,mitat:500x400mm