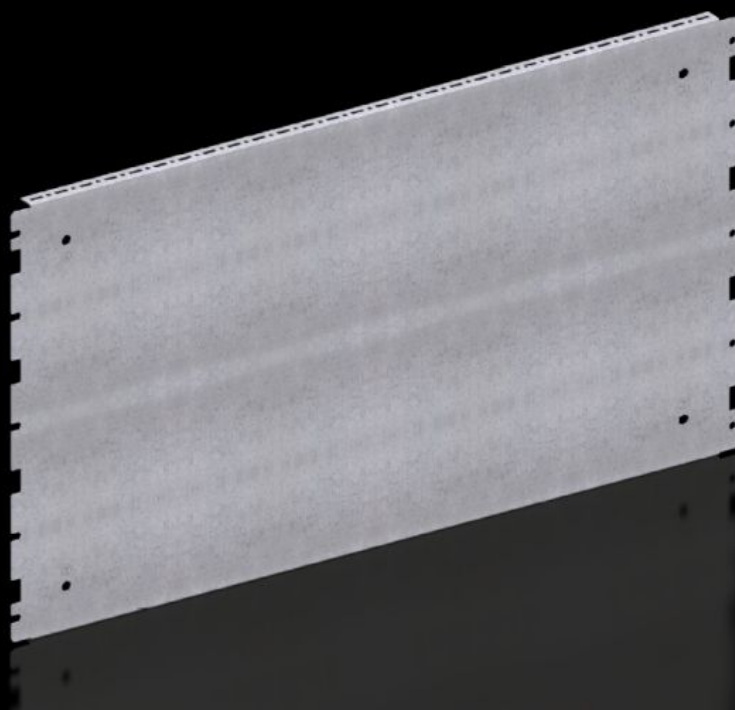


Rittal – The System.

Faster – better – everywhere.



VX 8617.664

Osa-asennuslevy

Osavaltio: 23.5.2026 (Lähde: rittal.com/fi-fi)

ENCLOSURES

POWER DISTRIBUTION

CLIMATE CONTROL

IT INFRASTRUCTURE

SOFTWARE & SERVICES

FRIEDHELM LOH GROUP



VX 8617.664 - Osa-asennuslevy VX:lle, VX SE:lle

Lisää asennustilaa kytkentäkaappiin. Osa-asennuslevyjä voidaan käyttää erittäin joustavasti, ja ne toimivat siksi monenlaisten sovellusten alustana.



ominaisuudet

Tilausno	VX 8617.664
Tuotekuvaus	Lisää asennustilaa kytkentäkaappiin. Osa-asennuslevyjä voidaan käyttää erittäin joustavasti, ja ne toimivat siksi monenlaisten sovellusten alustana.
Hyödyt	Yksilöllistä sisäpuolen varustelua varten järjestelmärei'itykset ovat myös reunataitoksissa.
Materiaali	Teräslevy, 1,5 mm
Pintakäsittely	Sinkitty
Toimitus	Sis. kiinnitystarvikkeet
Asennusmahdollisuudet	Kiinnitys tehdään suoraan kaappiprofiiliin.
Ohje	VX SE-kaappiprofiilille yhdessä VX-adapterikiskon kanssa
Mitat	Leveys: 738 mm Korkeus: 398 mm
Sopii kotelotyypille	VX VX SE
Sopii:	Kaappityyppi: VX VX SE leveys/syvyys: 800 mm
Pakkausyksikkö	1 kpl

ominaisuudet

Nettopaino	3,8 kg
Bruttopaino	3,92 kg
Tullitariffinimike	73269098
ETIM 9	EC000213
ECLASS 8.0	27409216
Tuotekuvaus	VX Partial assembly plate, dimensions: 800x400 mm
