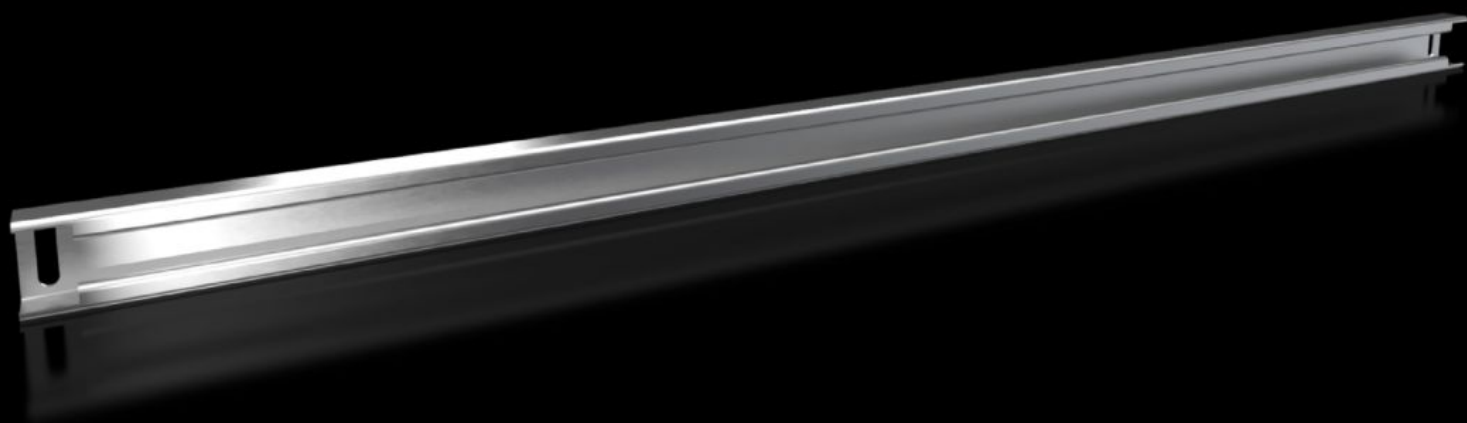
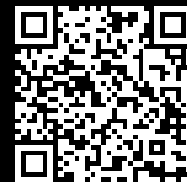


Rittal – The System.

Faster – better – everywhere.



VX 8617.830

Kannatinkisko 48 x 26 mm

Osavaltio: 22.5.2026 (Lähde: rittal.com/fi-fi)

ENCLOSURES

POWER DISTRIBUTION

CLIMATE CONTROL

IT INFRASTRUCTURE

SOFTWARE & SERVICES

FRIEDHELM LOH GROUP



VX 8617.830 - Kannatinkisko 48 x 26 mm VX-, VX SE- PC-IW-, AX-kaappeihin

Raskaille sisärakenteille, esim. muuntajille. Hakaruuvi ja kannatinkiskon pituussuuntaiset urat mahdollistavat kaikki kiinnitysmittat.



ominaisuudet

Tilausno	VX 8617.830
Tuotekuvaus	
Materiaali	teräslevy
Pintakäsittely	Sinkitty
Toimitus	Sis. kiinnitystarvikkeet
VX-kaapin asennusmahdollisuudet	In enclosure width 1200 mm, on the inner mounting level and in the base
VX SE -kaapin asennusmahdollisuudet	In enclosure width 1200 mm, on the inner mounting level, in conjunction with adaptor rail for VX compatibility and in the base
AX-kotelon asennusmahdollisuudet	Kotelon leveys 1200 mm, yhdistettävissä AX-sisäasennuskiskojen ja AX-pohja-asennuskiskojen kanssa
PC-kaapin asennusmahdollisuudet	In enclosure width 1200 mm, on the inner mounting level, in conjunction with adaptor rail for VX compatibility and in the base
IW-kaapin asennusmahdollisuudet	In enclosure width 1200 mm, on the inner mounting level, in conjunction with adaptor rail for VX compatibility and in the base

ominaisuudet

Sopii: Kaappityyppi: VX
VX SE
PC
IW
AX
CX-yksittäispulpetti
CX-pulpetin alaosa
Leveys: = 1.200 mm

Pakkausyksikkö 2 kpl

Nettopaino 5,6 kg

Bruttopaino 5,95 kg

PCF/VE (Cradle-to-Gate) 25,12

Tullitariffinimike 73269098

ETIM 9 EC001285

ECLASS 8.0 27189261

Tuotekuvaus VX-kannatinkisko 48x26mm,kun L:1200mm

Hyväksynät

Selitykset PCF-declaration