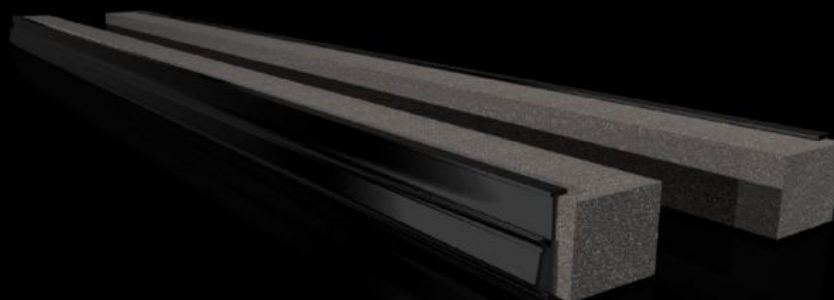


# Rittal – The System.

Faster – better – everywhere.



## VX 8618.800

# Kaapelien läpivientiprofiili, keskelle

Osavaltio: 31.5.2026 (Lähde: [rittal.com/fi-fi](http://rittal.com/fi-fi))

ENCLOSURES

POWER DISTRIBUTION

CLIMATE CONTROL

IT INFRASTRUCTURE

SOFTWARE & SERVICES

FRIEDHELM LOH GROUP



# VX 8618.800 - Kaapelien läpivientiprofiili, keskelle

Profiili kiinnitetään suoraan pohjalevyihin. Näin kaapelit voidaan ohjata suoraan kaapelien vedonpoistokiskoon, kun asennuslevy asennetaan suosittuun asennuspaikkaan. Yhdessä kaapelien vedonpoistokiskon kanssa saadaan ihanteellinen sovitus kaapelien läpiviennin ja asennuslevyn välille.

## ominaisuudet

Tilausnro	VX 8618.800
Hyödyt	Helppo asentaa Tiivistys koko pinnalla Kaappiin vedettyjen kaapelien hyvä tiiviys
Käyttöalueet	Kiinnitetään kaapin pohjalevyyn.
Materiaali	Kova PVC Paloa torjuva, itsestään sammuva Lämpötilankestävyys +60 °C asti Tiiviste: PU-vaaho Poikkileikkaus: 30 x 25 mm
Toimitus	Pistoprofiili, sis. joustavan kiristysprofiilin
Ohje	Tarvitaan 2 kappaletta/kaapelien läpivientikohta 1000 mm tai leveämissä kaapeissa lattiaryhmä on jaettu leveysuunnassa kahteen osaan. Näissä voidaan käyttää kahta kaapelien läpivientä (vasemmalla/oikealla)
Sopii:	Kaappityyppi: VX: = 600 mm Kaappityyppi: VX SE Kaappityyppi: CX-pulpetin alaosa Kaappityyppi: CX-yksittäispulpetti
Pakkausyksikkö	2 kpl
Nettopaino	0,16 kg
Bruttopaino	0,167 kg
Tullitariffinimike	39269097
ETIM 9	EC000211

# ominaisuudet

---

ECLASS 8.0

27142421

---

Tuotekuvaus

VX-kaapeliin liipivientiprofiili,keskelle,kun L:600mm