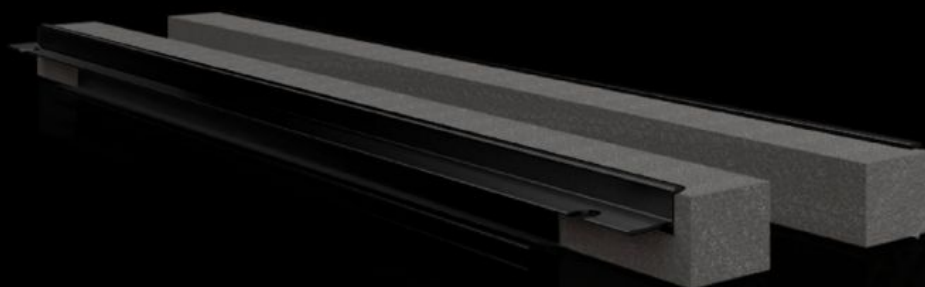


Rittal – The System.

Faster – better – everywhere.



VX 8618.810

Kaapelien läpivientiprofiili, taakse

Osavaltio: 8.7.2026 (Lähde: rittal.com/fi-fi)

ENCLOSURES

POWER DISTRIBUTION

CLIMATE CONTROL

IT INFRASTRUCTURE

SOFTWARE & SERVICES

FRIEDHELM LOH GROUP



VX 8618.810 - Kaapelien läpivientiprofiili, taakse

Kiinnitetään pohjalevyyn ja kaapin runkoon.

ominaisuudet

Tilausnro	VX 8618.810
Tuotekuvaus	Kiinnitetään pohjalevyyn ja kaapin runkoon.
Hyödyt	Helppo asentaa Tiivistys koko pinnalla Kaappiin vedettyjen kaapelien hyvä tiiviys
Käyttöalueet	Kiinnitetään pohjalevyyn ja kaapin runkoon
Materiaali	Kova PVC Paloa torjuva, itsestään sammuva Lämpötilankestävyys +60 °C asti Tiiviste: PU-vaaho Poikkileikkaus: 30 x 25 mm
Toimitus	Pistoprofiili, sis. joustavan kiristysprofiilin
Ohje	Tarvitaan 2 kappaletta/kaapelien läpivientikohta 1000 mm tai leveämissä kaapeissa lattiaryhmä on jaettu leveyssuunnassa kahteen osaan. Näissä voidaan käyttää kahta kaapelien läpivientä (vasemmalla/oikealla)
Sopii:	Kaappityyppi: VX: = 600 mm Kaappityyppi: VX SE Kaappityyppi: CX-yksittäispulpetti Kaappityyppi: CX-pulpetin alaosa
Pakkausyksikkö	2 kpl
Nettopaino	0,16 kg
Bruttopaino	0,18 kg
Tullitariffinimike	39269097
ETIM 9	EC002624
ECLASS 8.0	27189265
Tuotekuvaus	VX läpivientiprofiili taakse, leveydelle 600 mm