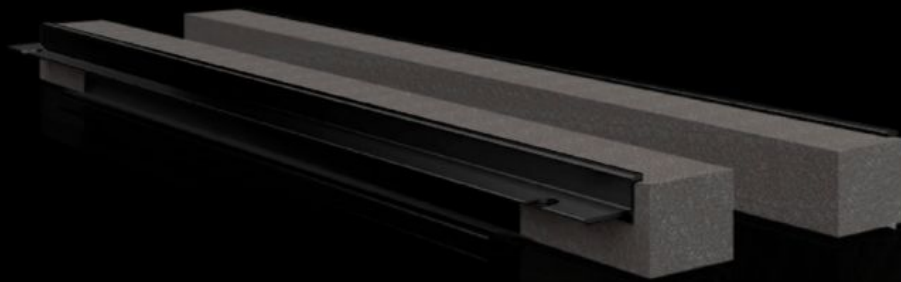


**Rittal – The System.**

Faster – better – everywhere.



**VX 8618.812**

**Kaapelien läpivientiprofiili, taakse**

Osavaltio: 9.4.2026 (Lähde: [rittal.com/fi-fi](http://rittal.com/fi-fi))

ENCLOSURES

POWER DISTRIBUTION

CLIMATE CONTROL

IT INFRASTRUCTURE

SOFTWARE & SERVICES

FRIEDHELM LOH GROUP



# VX 8618.812 - Kaapelien läpivientiprofiili, taakse

Kiinnitetään pohjalevyyn ja kaapin runkoon.

## ominaisuudet

Tilausnro	VX 8618.812
Tuotekuvaus	Kiinnitetään pohjalevyyn ja kaapin runkoon.
Hyödyt	Helppo asentaa Tiivistys koko pinnalla Kaappiin vedettyjen kaapelien hyvä tiivisy
Käyttöalueet	Kiinnitetään pohjalevyyn ja kaapin runkoon
Materiaali	Kova PVC Paloa torjuva, itsestään sammuva Lämpötilankestävyys +60 °C asti Tiiviste: PU-vaaho Poikkileikkaus: 30 x 25 mm
Toimitus	Pistoprofiili, sis. joustavan kiristysprofiilin
Ohje	Tarvitaan 2 kappaletta/kaapelien läpivientikohta 1000 mm tai leveämissä kaapeissa lattiaryhmä on jaettu leveyssuunnassa kahteen osaan. Näissä voidaan käyttää kahta kaapelien läpivientä (vasemmalla/oikealla)
Sopii:	Kaappityyppi: VX: = 1.000 mm Kaappityyppi: VX SE Kaappityyppi: CX-yksittäispulpetti
Pakkausyksikkö	4 kpl
Nettopaino	0,26 kg
Bruttopaino	0,28 kg
Tullitariffinimike	39269097
ETIM 9	EC002624
ECLASS 8.0	27189265
Tuotekuvaus	VX-kaapelien läpivientiprofiili, taakse, kun L:1000mm