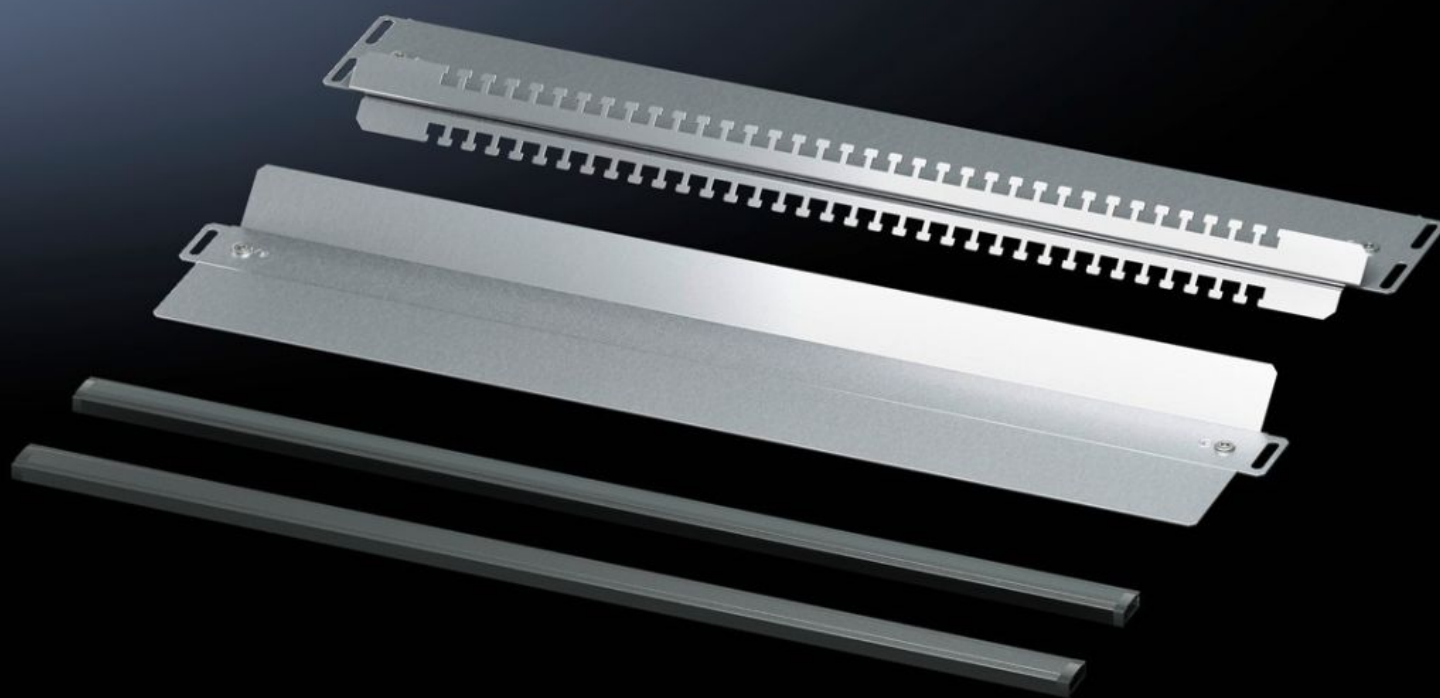


Rittal – The System.

Faster – better – everywhere.



VX 8618.820 EMC-pohjalevy

Osavaltio: 15.5.2026 (Lähde: rittal.com/fi-fi)

ENCLOSURES

POWER DISTRIBUTION

CLIMATE CONTROL

IT INFRASTRUCTURE

SOFTWARE & SERVICES

FRIEDHELM LOH GROUP



VX 8618.820 - EMC-pohjalevy VX-kaappeihin

Suojatuille kaapeleille, joiden läpimitta on korkeintaan 20 mm. Yhdistelty EMC-kontakti ja kaapelien kiinnitys mahdollistaa matalaohmisen kontaktin kaapelinsuojavaipan ja pohjalevyn väliin. Kaikkiin 400, 500, 600 ja 800 mm syviin kaappeihin, yhdessä vakiopohjalevyjen kanssa.

ominaisuudet

Tilausno	VX 8618.820
Tuotekuvaus	Suojatuille kaapeleille, joiden läpimitta on korkeintaan 20 mm. Yhdistelty EMC-kontakti ja kaapelien kiinnitys mahdollistaa matalaohmisen kontaktin kaapelinsuojavaipan ja pohjalevyn väliin. Kaikkiin 400, 500, 600 ja 800 mm syviin kaappeihin, yhdessä vakiopohjalevyjen kanssa.
Materiaali	teräslevy
Pintakäsittely	Sinkitty
Toimitus	1 pohjalevy T-stanssauksella 1 siirrettävä pohjalevy 2 EMC-tiivistettä
Sopii:	Kaappityyppi: VX Leveys: = 600 mm
Ohje	IP-kotelointiluokka ei ole normin mukainen
Pakkausyksikkö	1 kpl
Nettopaino	1,8 kg
Bruttopaino	1,94 kg
Tullitariffinimike	94039910
ETIM 9	EC002620
ECLASS 8.0	27189261
Tuotekuvaus	VX EMC gland plate, width 600 mm