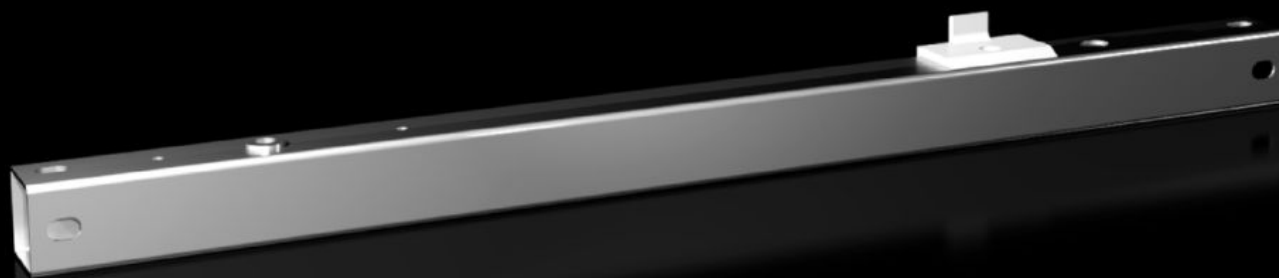


Rittal – The System.

Faster – better – everywhere.



VX 8619.600 Asennussarja

Osavaltio: 7.7.2026 (Lähde: rittal.com/fi-fi)

ENCLOSURES

POWER DISTRIBUTION

CLIMATE CONTROL

IT INFRASTRUCTURE

SOFTWARE & SERVICES

FRIEDHELM LOH GROUP



VX 8619.600 - Asennussarja pieniin VX-kääntökehyksiin ja osa-asennuslevylle

Pienen kääntökehysten asennukseen AX- VX-, SE-kaappeihin tai osa-asennuslevyn (osa-asennuslevyn saranan yhteydessä) asennukseen

ominaisuudet

| | |
|------------------------------|---|
| Tilausnro | VX 8619.600 |
| Tuotekuvaus | Pienen kääntökehysten asennukseen AX- VX-, SE-kaappeihin tai osa-asennuslevyn (osa-asennuslevyn saranan yhteydessä) asennukseen |
| Käyttöalueet | VX: Suoraan kaappiprofiiliin etummaiseen asentoon VX: Järjestelmäkiskon 23 x 64 mm yhteydessä, syvyysuunnassa säädettävä |
| Materiaali | teräslevy |
| Pintakäsittely | Niklattu |
| Toimitus | Sis. kiinnitystarvikkeet |
| Asennusmahdollisuudet | Suoraan kaappiprofiiliin etummaiseen asentoon Järjestelmäkiskon 23 x 64 mm yhteydessä, syvyysuunnassa säädettävä |
| Ohje | Asennus AX-teräslevykoteloon vain AX-asennussarjan kanssa VX SE-kaappiprofiilille yhdessä VX-adapterikiskon kanssa Saranakiinnitys 8617650 osa-asennuslevylle |
| Kuormitettavuus (staattinen) | 1 500 N |
| Sopii: | Kaappityyppi: VX AX Leveys: = 600 mm |
| Sopii kotelotyyppille | VX AX |
| Pakkausyksikkö | 1 kpl |
| Nettopaino | 2,4 kg |

ominaisuudet

| | |
|--------------------|---|
| Bruttopaino | 2,52 kg |
| Tullitariffinimike | 83024900 |
| ETIM 9 | EC002620 |
| ECLASS 8.0 | 27189234 |
| Tuotekuvaus | VX asennussarja, pienelle kääntökehykselle, leveys 600 mm |