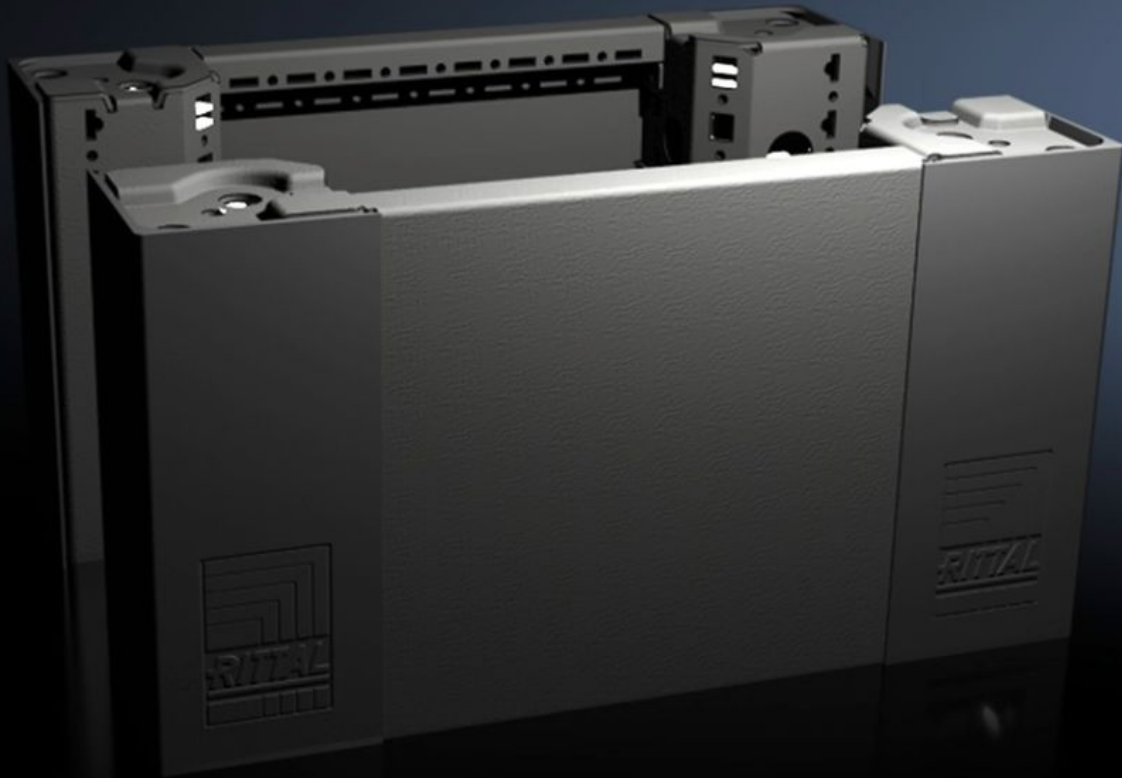
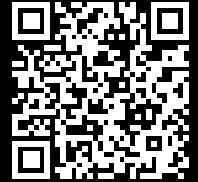


Rittal – The System.

Faster – better – everywhere.



VX 8620.021

Jalustan kulmapala, jossa peitelevy, eteen ja taakse, 200 mm

Osavaltio: 6.5.2026 (Lähde: rittal.com/fi-fi)

ENCLOSURES

POWER DISTRIBUTION

CLIMATE CONTROL

IT INFRASTRUCTURE

SOFTWARE & SERVICES

FRIEDHELM LOH GROUP



VX 8620.021 - Jalustan kulmapala, jossa peitelevy, eteen ja taakse, 200 mm VX-, VX IT-, VX SE-, TE-, TS-, TS IT-, TP-, PC-, IW-kaapeille

Jalustan kulmapalat, jotka asettuvat muotoilunsa ansiosta automaattisesti paikalleen rivityskaappijärjestelmään ja joita voidaan käyttötarkoituksen mukaan käyttää ilman peitelevyjä tai niiden kanssa. Jalustan kulmapalassa on suuret aukot, joiden kautta ruuviliitokseen pääsee hyvin käsiksi. Aukot voidaan peittää kulma- ja rivityspeiteprofileilla.

ominaisuudet

Tilausno	VX 8620.021
Tuotekuvaus	Jalustan kulmapalat, jotka asettuvat muotoilunsa ansiosta automaattisesti paikalleen rivityskaappijärjestelmään ja joita voidaan käyttötarkoituksen mukaan käyttää ilman peitelevyjä tai niiden kanssa. Jalustan kulmapalassa on suuret aukot, joiden kautta ruuviliitokseen pääsee hyvin käsiksi. Aukot voidaan peittää kulma- ja rivityspeiteprofileilla.
Materiaali	Jalustan kulmapala: teräslevy Jalustan etu-/takapeitelevy: teräslevy Kulma- ja rivityspeiteprofiili: muovia
Väri	RAL 9005
Toimitus	4 jalustan kulmapalaa, korkeus 200 mm 4 kulmasuojaa 1 rivityspeiteprofiili 1 jalustan etu-/takapeitelevy, 200 mm 2 jalustan etu-/takapeitelevyä, korkeus 100 mm Sis. kiinnitystarvikkeet
Ohje	Peitelevyt sivuille, jalustojen väliseen lisävakauttamiseen tai jalustan sisärakenteiden kiinnitykseen
Mitat	Korkeus: 200 mm
Sopii:	Kaappityyppi: VX Leveys: = 400 mm
Paino/VE	5,42 kg

ominaisuudet

Pakkausyksikkö	2 kpl
Nettopaino	5,22 kg
Bruttopaino	5,42 kg
Tullitariffinimike	94039910
ECLASS 8.0	27182003
Tuotekuvaus	VX-jalustan kulmapala, jossa jalustan peitelevy, eteen ja taakse, K: 200 mm, kun L: 400 mm, teräslevyä

Hyväksynät

Hyväksynät	UL + C-UL - FTTA
------------	------------------