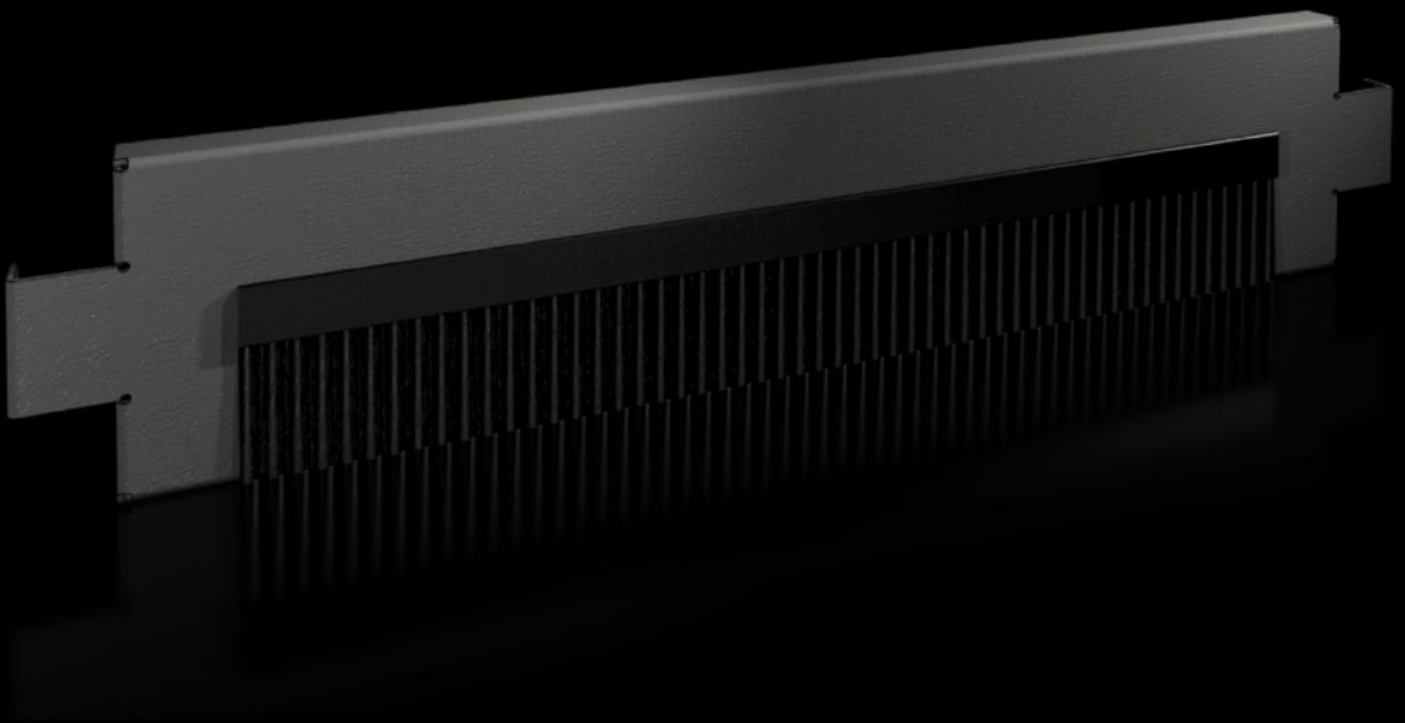


# Rittal – The System.

Faster – better – everywhere.



## VX 8620.092

# Jalustan peitelevyt harjaslaipalla

Osavaltio: 20.6.2026 (Lähde: [rittal.com/fi-fi](http://rittal.com/fi-fi))

ENCLOSURES

POWER DISTRIBUTION

CLIMATE CONTROL

IT INFRASTRUCTURE

SOFTWARE & SERVICES

FRIEDHELM LOH GROUP



# VX 8620.092 - Jalustan peitelevyt harjaslaipalla VX-jalustajärjestelmälle

100 mm korkeat jalustalevyt asetetaan leveys- tai syvyys-suuntaan jalustan kaapelisisäänviennin suhteen. Levyjä voidaan käyttää myös 200 mm korkeisen jalustan yhteydessä ja yhdistää toisiin 100 mm korkuisiin levyihin.

## ominaisuudet

Tilausnro	VX 8620.092
Tuotekuvaus	Kaapelin sisäänvientiin jalustaan. 200 mm korkeisiin jalustoihin voi asentaa yhden tai kaksi harjaslaipalla varustettua peitelevyä. VX-jalustajärjestelmän täydellisen symmetrian ansiosta harjaslaipalla varustettuja peitelevyjä voi asentaa kulmapaloihin eteen, taakse tai sivuille.
Materiaali	Jalustalevyt: Teräslevy Harjaslaippa: itsestään sammuvaa muovia
Väri	RAL 9005
Toimitus	Sis. kiinnitystarvikkeet
Mitat	Korkeus: 100 mm
Sopii:	Kaappityyppi: VX TX CableNet leveys/syvyys: 600 mm
Type rating UL 50E:n mukaan	Type 1, 12
Paino/VE	1,3 kg
Pakkausyksikkö	2 kpl
Nettopaino	1,1 kg
Bruttopaino	1,3 kg
Tullitariffinimike	94039910
ETIM 9	EC000721
ECLASS 8.0	27182003

# ominaisuudet

---

Tuotekuvaus

VX-jalustan peitelevy,jossa harjalista,600mm leveydelle/syvyydelle

# Hyväksynät

---

Hyväksynät

UL + C-UL - FTTA