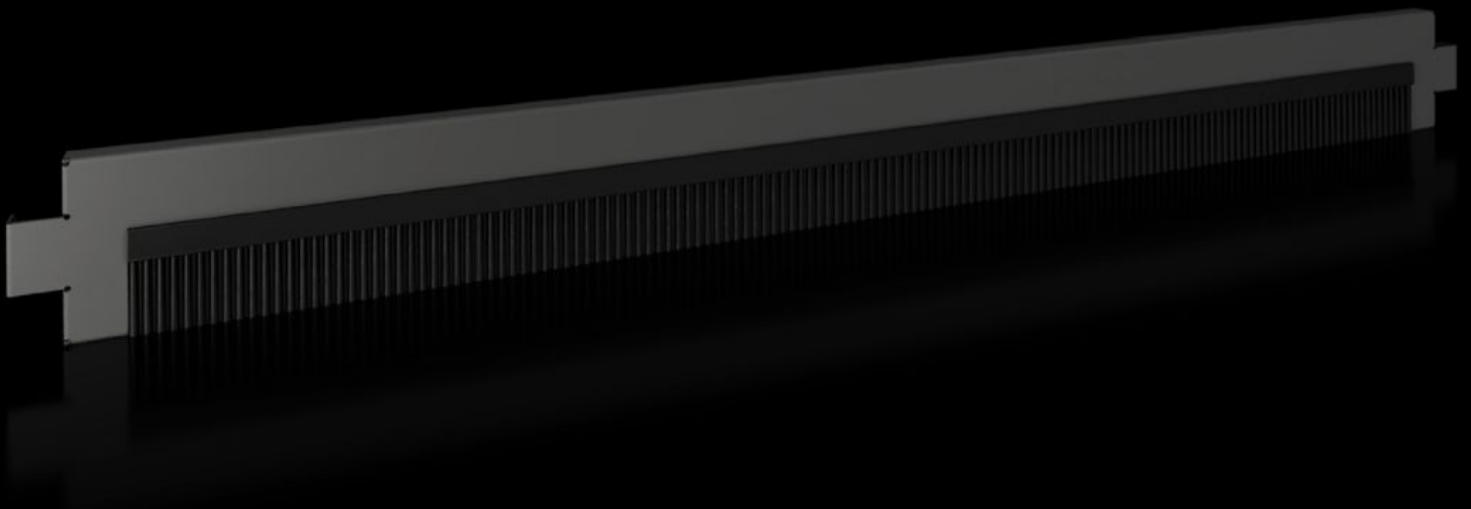


**Rittal – The System.**

Faster – better – everywhere.



**VX 8620.095**

**Jalustan peitelevyt harjaslaipalla**

Osavaltio: 20.6.2026 (Lähde: [rittal.com/fi-fi](http://rittal.com/fi-fi))

ENCLOSURES

POWER DISTRIBUTION

CLIMATE CONTROL

IT INFRASTRUCTURE

SOFTWARE & SERVICES

FRIEDHELM LOH GROUP



# VX 8620.095 - Jalustan peitelevyt harjaslaipalla VX-jalustajärjestelmälle

100 mm korkeat jalustalevyt asetetaan leveys- tai syvyyssuuntaan jalustan kaapelisisäänviennin suhteen. Levyjä voidaan käyttää myös 200 mm korkuisen jalustan yhteydessä ja yhdistää toisiin 100 mm korkuisiin levyihin.

## ominaisuudet

Tilausno	VX 8620.095
Tuotekuvaus	Kaapelin sisäänvientiin jalustaan. 200 mm korkeisiin jalustoihin voi asentaa yhden tai kaksi harjaslaipalla varustettua peitelevyä. VX-jalustajärjestelmän täydellisen symmetrian ansiosta harjaslaipalla varustettuja peitelevyjä voi asentaa kulmapaloihin eteen, taakse tai sivuille.
Materiaali	Jalustalevyt: Teräslevy Harjaslaippa: itsestään sammuvaa muovia
Väri	RAL 9005
Toimitus	Sis. kiinnitystarvikkeet
Mitat	Korkeus: 100 mm
Sopii:	leveys/syvyys: 1.200 mm
Type rating UL 50E:n mukaan	Type 1, 12
Paino/VE	2,8 kg
Pakkausyksikkö	2 kpl
Nettopaino	2,5 kg
Bruttopaino	2,8 kg
Tullitariffinimike	94039910
ETIM 9	EC000721
ECLASS 8.0	27182003
Tuotekuvaus	VX-jalustan peitelevy,jossa harjalista,1200mm leveydelle/syvyydelle

# Hyväksynät

---

Hyväksynät

UL + C-UL - FTTA