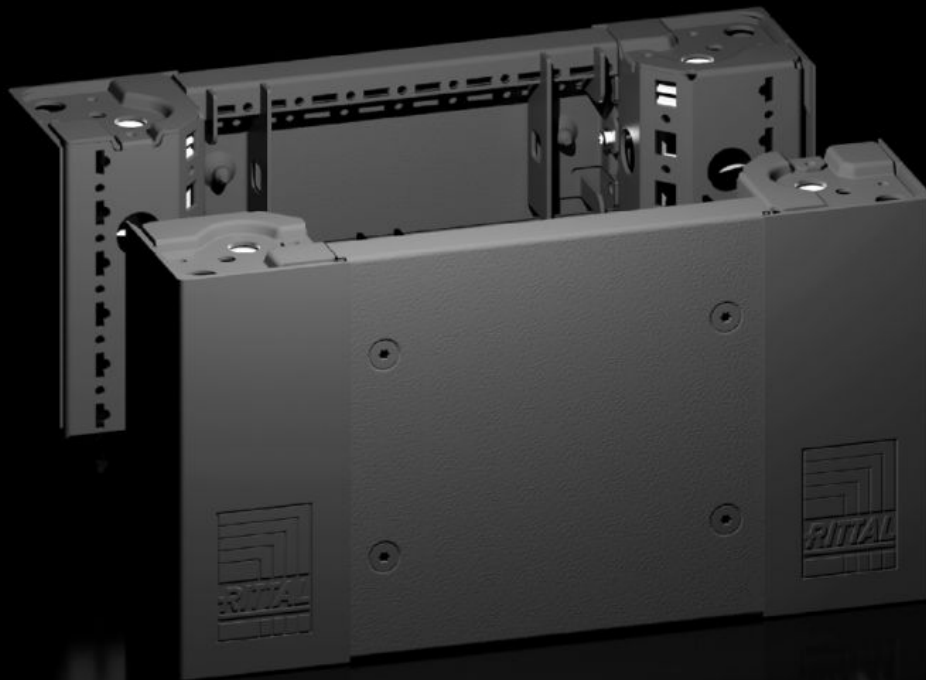


Rittal – The System.

Faster – better – everywhere.



VX 8640.021

Jalustan kulmapala, jossa peitelevy, eteen ja taakse, 200 mm

Osavaltio: 12.5.2026 (Lähde: rittal.com/fi-fi)

ENCLOSURES

POWER DISTRIBUTION

CLIMATE CONTROL

IT INFRASTRUCTURE

SOFTWARE & SERVICES

FRIEDHELM LOH GROUP



VX 8640.021 - Jalustan kulmapala, jossa peitelevy, eteen ja taakse, 200 mm VX-, VX IT-, VX SE-, TE-, TS-, TS IT-, TP-, PC-, IW-kaapeille

Suuren painon kestävät jalustan kulmapalat, jotka asettuvat muotoilunsa ansiosta automaattisesti paikalleen kaapin alla, ja joita voidaan käyttötarkoituksen mukaan käyttää ilman peitelevyä tai sen kanssa. Jalustan kulmapalassa on suuret aukot, joiden kautta ruuviliitokseen pääsee hyvin käsiksi. Aukot voidaan peittää muovisilla kulma- ja rivityspeiteprofileilla.

ominaisuudet

Tilausno	VX 8640.021
Tuotekuvaus	Suuren painon kestävät jalustan kulmapalat, jotka asettuvat muotoilunsa ansiosta automaattisesti paikalleen kaapin alla, ja joita voidaan käyttötarkoituksen mukaan käyttää ilman peitelevyä tai sen kanssa. Jalustan kulmapalassa on suuret aukot, joiden kautta ruuviliitokseen pääsee hyvin käsiksi. Aukot voidaan peittää muovisilla kulma- ja rivityspeiteprofileilla.
Materiaali	Jalustan kulmapala: teräslevy Jalustalevyt: Teräslevy Kulma- ja rivityspeiteprofiili: muovia
Väri	RAL 9005
Toimitus	4 jalustan kulmapalaa, korkeus 200 mm 4 kulmasuojaa 1 rivityspeiteprofiili 1 jalustan etu-/takapeitelevy, 200 mm 2 jalustan etu-/takapeitelevyä, korkeus 100 mm Sis. kiinnitystarvikkeet
Ohje	Peitelevyt sivuille, jalustojen väliseen lisävakauttamiseen tai jalustan sisärakenteiden kiinnitykseen
Mitat	Korkeus: 200 mm
Sopii:	Leveys: = 400 mm
Type rating UL 50E:n mukaan	Type 1 Tyyppi 12

ominaisuudet

Paino/VE	6,42 kg
Pakkausyksikkö	2 kpl
Nettopaino	5,22 kg
Bruttopaino	6,32 kg
Tullitariffinimike	94039910
ETIM 9	EC000721
ETIM 8	EC000721
ECLASS 8.0	27182003
Tuotekuvaus	VX-jalustan kulmapala,jossa jalustan peitelevy,eteen ja taakse,K:200mm,kun L:400mm,teräslevy

Hyväksynät

Hyväksynät	UL + C-UL - FTTA
------------	------------------