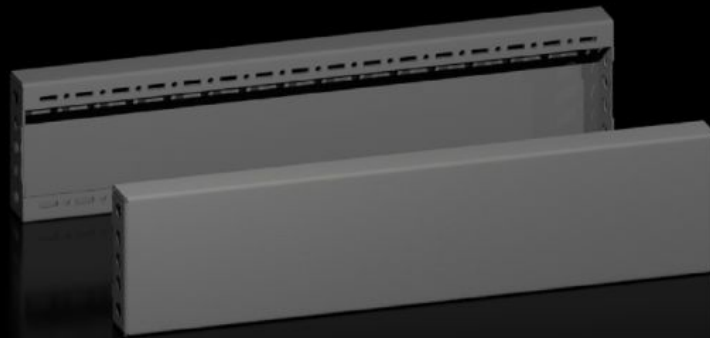


Rittal – The System.

Faster – better – everywhere.



VX 8660.033

Jalustan peitelevyt sivuille

Osavaltio: 9.4.2026 (Lähde: rittal.com/fi-fi)

ENCLOSURES

POWER DISTRIBUTION

CLIMATE CONTROL

IT INFRASTRUCTURE

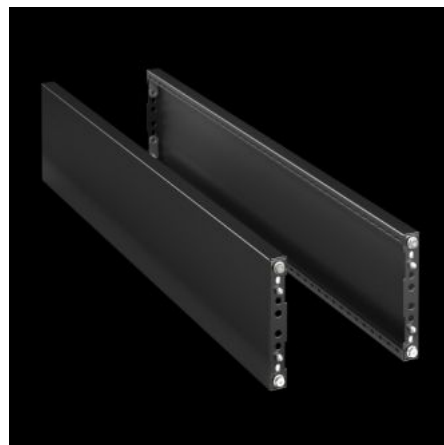
SOFTWARE & SERVICES

FRIEDHELM LOH GROUP



VX 8660.033 - Jalustan peitelevyt sivuille VX-jalustajärjestelmälle, teräslevy

Jalustan peitelevyt sivuille ja rivitettyjen jalustojen lisävakautukseen tai sisärakenteiden kiinnitykseen. 200 mm korkeisiin jalustoihin voi asentaa yhden 200 mm korkean tai kaksi 100 mm korkeata peitelevyä.



ominaisuudet

Tilausno	VX 8660.033
Rakenne	Umpinainen
Materiaali	teräslevy
Väri	RAL 9005
Toimitus	Sis. kiinnitystarvikkeet
Mitat	Korkeus: 100 mm
Sopii:	Kaappityyppi: VX VX IT VX SE TX CableNet TS TS IT TP PC IW CX Syvyys: = 600 mm

ominaisuudet

Type rating UL 50E:n mukaan	Type 1 Tyyppi 12
Paino/VE	1,92 kg
Pakkausyksikkö	2 kpl
Sopii:	VX-jalustajärjestelmälle, teräslevy
Nettopaino	1,71 kg
Bruttopaino	2,008 kg
PCF/VE (Cradle-to-Gate)	7,3 kg CO2 eq (Cat B)
Ohje PCF-luokkaan	Luokka B: PCF-arvo (Cradle-to-Gate) laskettuna likimääräisesti tuotepainon perusteella ja ilmoitettuna itse
Tullitariffinimike	94039910
ETIM 9	EC000721
ETIM 8	EC000721
ECLASS 8.0	27182003
Tuotekuvaus	VX Jalustan sivupeitelevy, K: 100 mm, S: 600 mm, teräslevy

Hyväksynnät

Selitykset	PCF-declaration
------------	-----------------