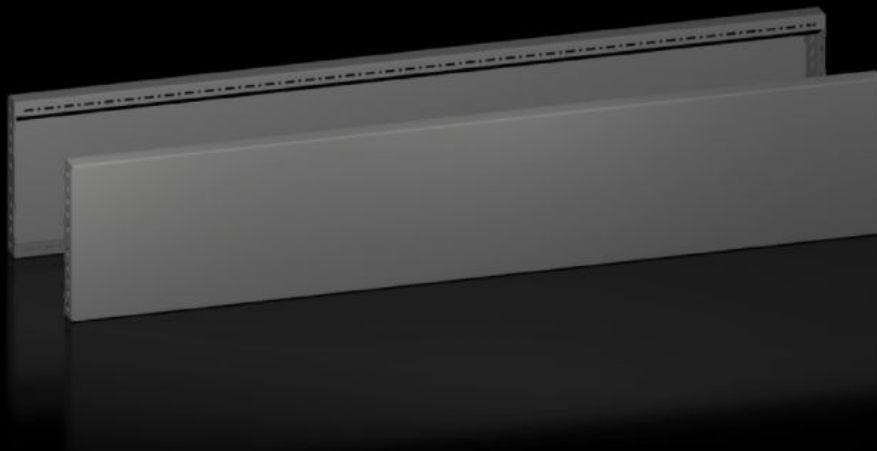


# Rittal – The System.

Faster – better – everywhere.



## VX 8660.046

# Jalustan peitelevyt sivuille

Osavaltio: 15.5.2026 (Lähde: [rittal.com/fi-fi](http://rittal.com/fi-fi))

ENCLOSURES

POWER DISTRIBUTION

CLIMATE CONTROL

IT INFRASTRUCTURE

SOFTWARE & SERVICES

FRIEDHELM LOH GROUP



# VX 8660.046 - Jalustan peitelevyt sivuille VX-jalustajärjestelmälle, teräslevy

Jalustan peitelevyt sivuille ja rivitettyjen jalustojen lisävakautukseen tai sisärakenteiden kiinnitykseen. 200 mm korkeisiin jalustoihin voi asentaa yhden 200 mm korkean tai kaksi 100 mm korkeata peitelevyä.



## ominaisuudet

Tilausno	VX 8660.046
Rakenne	Umpinainen
Materiaali	teräslevy
Väri	RAL 9005
Toimitus	Sis. kiinnitystarvikkeet
Mitat	Korkeus: 200 mm
Sopii:	Kaappityyppi: VX VX IT VX SE TX CableNet TS TS IT TP PC IW CX Syvyys: = 1.200 mm

## ominaisuudet

Type rating UL 50E:n mukaan	Type 1 Tyyppi 12
Paino/VE	7,12 kg
Pakkausyksikkö	2 kpl
Sopii:	VX-jalustajärjestelmälle, teräslevy
Nettopaino	7,12 kg
Bruttopaino	7,124 kg
PCF/VE (Cradle-to-Gate)	27,1 kg CO2 eq (Cat B)
Ohje PCF-luokkaan	Luokka B: PCF-arvo (Cradle-to-Gate) laskettuna likimääräisesti tuotepainon perusteella ja ilmoitettuna itse
Tullitariffinimike	94039910
ETIM 9	EC000721
ETIM 8	EC000721
ECLASS 8.0	27182003
Tuotekuvaus	VX Jalustan sivupeitelevy, K: 200 mm, S: 1200 mm, teräslevy

## Hyväksynnät

Selitykset	PCF-declaration
------------	-----------------