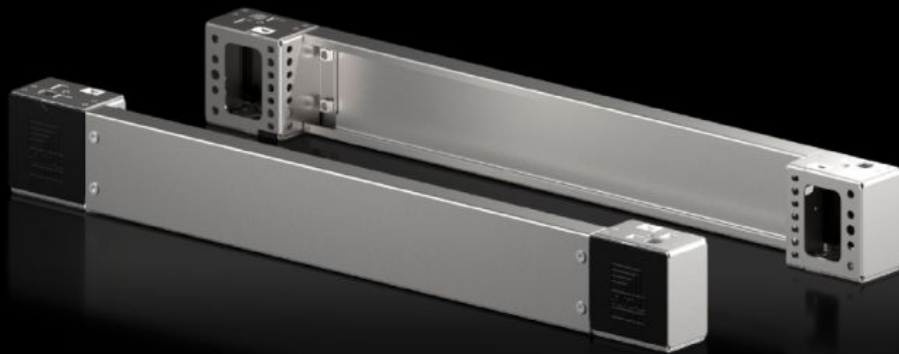


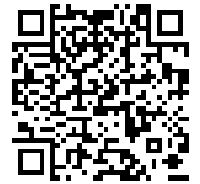
**Rittal – The System.**

Faster – better – everywhere.



**VX 8660.051**

**Jalustan kulmapala, jossa jalustan peitelevy, eteen ja taakse VX-jalustajärjestelmälle, ruostumatonta terästä**



ENCLOSURES

POWER DISTRIBUTION

CLIMATE CONTROL

IT INFRASTRUCTURE

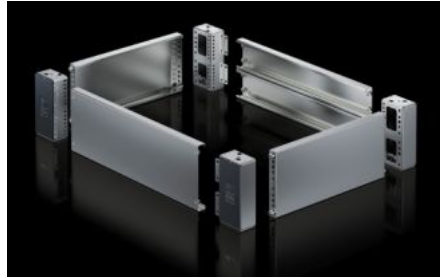
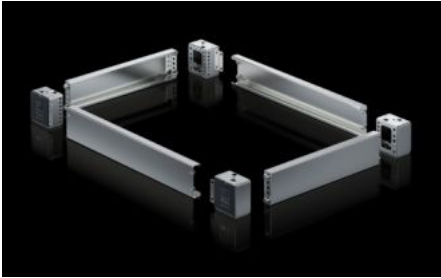
SOFTWARE & SERVICES



FRIEDHELM LOH GROUP

# VX 8660.051 - Jalustan kulmapala, jossa jalustan peitelevy, eteen ja taakse VX-jalustajärjestelmälle, ruostumatonta terästä Uusi versio

Jalustan kulmakappale, etu- ja takapeitelevyt. Jalustan kulmapalassa on suuret aukot, joiden kautta ruuviliitokseen pääsee hyvin käsiksi. Rivitettävissä saumattomasti.



## ominaisuudet

Tilausnro	VX 8660.051
Materiaali	Jalustan kulmapala: ruostumatonta terästä 1.4301 (AISI 304) Jalustan etu-/takapeitelevy: Ruostumaton teräs 1.4301 (AISI 304) Peitetulpat: ABS
Pintakäsittely	Harjattu, karkeus 400
Toimitus	Sis. kiinnitystarvikkeet 4 jalustan kulmapalaa 4 peitetulppaa 2 jalustan etu-/takapeitelevyä, korkeus 100 mm
Ohje	Jalustan peitelevyt sivuille tarvitaan jalustan sulkemiseksi ja ne myös vakauttavat jalustaa. Toimitukseen sisältyvät peitetulpat voidaan tarvittaessa vaihtaa VX-jalustajärjestelmän peitetulppiin, jotka ovat ruostumatonta terästä. Jalustajärjestelmän 1. sukupolven komponentteja ei voi yhdistää jalustajärjestelmän 2. sukupolven komponentteihin
Mitat	Korkeus: 100 mm

# ominaisuudet

---

Sopii:	Kaappityyppi: VX VX SE TS PC Leveys: = 800 mm
Type rating UL 50E:n mukaan	Type 1 Type 3R Type 4 Type 4X Tyyppi 12
Pakkausyksikkö	2 kpl
Nettopaino	4,6 kg
Bruttopaino	4,826 kg
Tullitariffinimike	94039910
ETIM 9	EC000721
ETIM 8	EC000721
ECLASS 8.0	27182003
Tuotekuvaus	VX-jalustan kulmakappale, jossa jalustan peitelevy, eteen ja taakse, K: 100 mm, L: 800 mm, ruostumaton teräs, 1.4301

# Hyväksynät

---

Hyväksynät	UL + C-UL - FTTA
------------	------------------