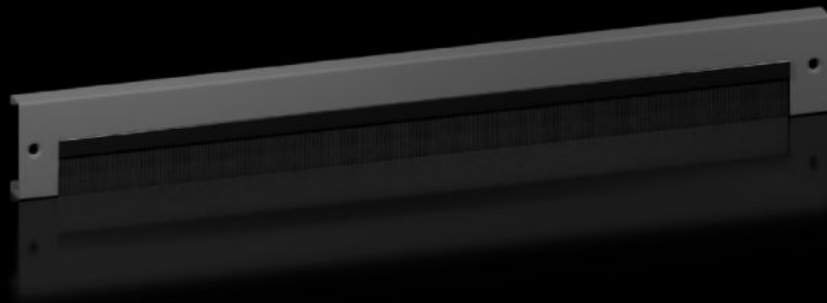


Rittal – The System.

Faster – better – everywhere.



VX 8660.094

Jalustan peitelevyt harjaslaipalla

Osavaltio: 8.7.2026 (Lähde: rittal.com/fi-fi)

ENCLOSURES

POWER DISTRIBUTION

CLIMATE CONTROL

IT INFRASTRUCTURE

SOFTWARE & SERVICES

FRIEDHELM LOH GROUP



VX 8660.094 - Jalustan peitelevyt harjaslaipalla VX-jalustajärjestelmälle, teräslevy

Kaapelin sisäänvientiin jalustaan. 200 mm korkeisiin jalustoihin voi asentaa yhden tai kaksi harjaslaipalla varustettua peitelevyä. Lisävarusteena saatavan peitelevykiinnityksen ansiosta harjaslaipalla varustettuja peitelevyjä voi asentaa myös sivuille.

ominaisuudet

Tilausnro	VX 8660.094
Rakenne	harjaslaipalla
Materiaali	Jalustalevyt: Teräslevy Harjaslaippa: itsestään sammuvaa muovia
Väri	RAL 9005
Mitat	Korkeus: 100 mm
Sopii:	Kaappityyppi: VX VX IT VX SE TX CableNet TS TS IT TP PC IW CX leveys/syvyys: 1.000 mm
Pakkausyksikkö	2 kpl
Sopii:	VX-jalustajärjestelmälle, teräslevy
Asennusohje	Syväälle asennettaessa tarvitaan lisävarusteena saatava peitelevyn kiinnitys.
Nettopaino	2,08 kg
Bruttopaino	2,108 kg
Tullitariffinimike	94039910

ominaisuudet

ETIM 9	EC000721
ETIM 8	EC000721
ECLASS 8.0	27182003
Tuotekuvaus	VX jalusta, peitelevy harjaksilla, leveys ja syvyys 1000 mm, teräslevy RAL9005, 2 kpl
