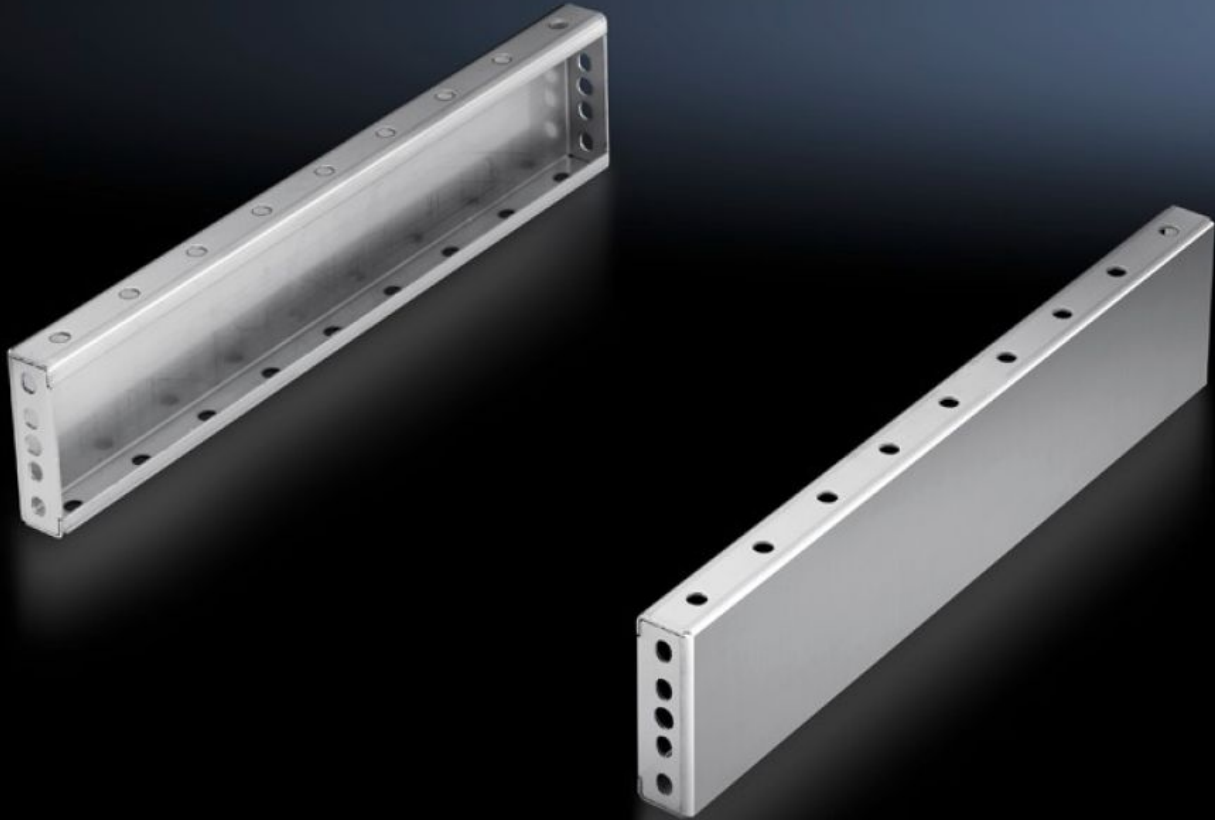


Rittal – The System.

Faster – better – everywhere.



TS 8701.040

Jalustan sivuosat, sivulle, 100 mm

Osavaltio: 20.1.2026 (Lähde: rittal.com/fi-fi)

ENCLOSURES

POWER DISTRIBUTION

CLIMATE CONTROL

IT INFRASTRUCTURE

SOFTWARE & SERVICES

FRIEDHELM LOH GROUP



TS 8701.040 - Jalustan sivuosat, sivulle, 100 mm

Ruostumaton teräs jalustaelementeille eteen ja taakse

Asennetaan jalustaelementtien väliin. 200 mm korkeissa jalustoissa voidaan käyttää myös kahta 100 mm korkeaa peitelevyä. Rivitettyjen jalustaelementtien jäykistämiseksi jalustan peitelevy voidaan asentaa 90° käännettyyn asentoon.

ominaisuudet

Tilausno	TS 8701.040
Tuotekuvaus	Asennetaan jalustaelementtien väliin. 200 mm korkeissa jalustoissa voidaan käyttää myös kahta 100 mm korkeaa peitelevyä.
Materiaali	Ruostumaton teräs 1.4301 (AISI 304)
Pintakäsittely	Harjattu, karkeus 400
Toimitus	2 jalustalevyä Sis. kiinnitystarvikkeet
Asennusohje	Rivitettyjen jalustaelementtien jäykistämiseksi jalustan peitelevy voidaan asentaa 90° käännettyyn asentoon, sivuttain, 100 mm. Tässä tarvitaan jalustan rivityslevyjä.
Mitat	Korkeus: 100 mm
Sopii:	Kaappityyppi: TS: = 400 mm
Pakkausyksikkö	2 kpl
Nettopaino	1.4
Bruttopaino	1.68
Tullitariffinimike	94039910
EAN	4028177300088
ETIM 9	EC000721
ECLASS 8.0	27182003