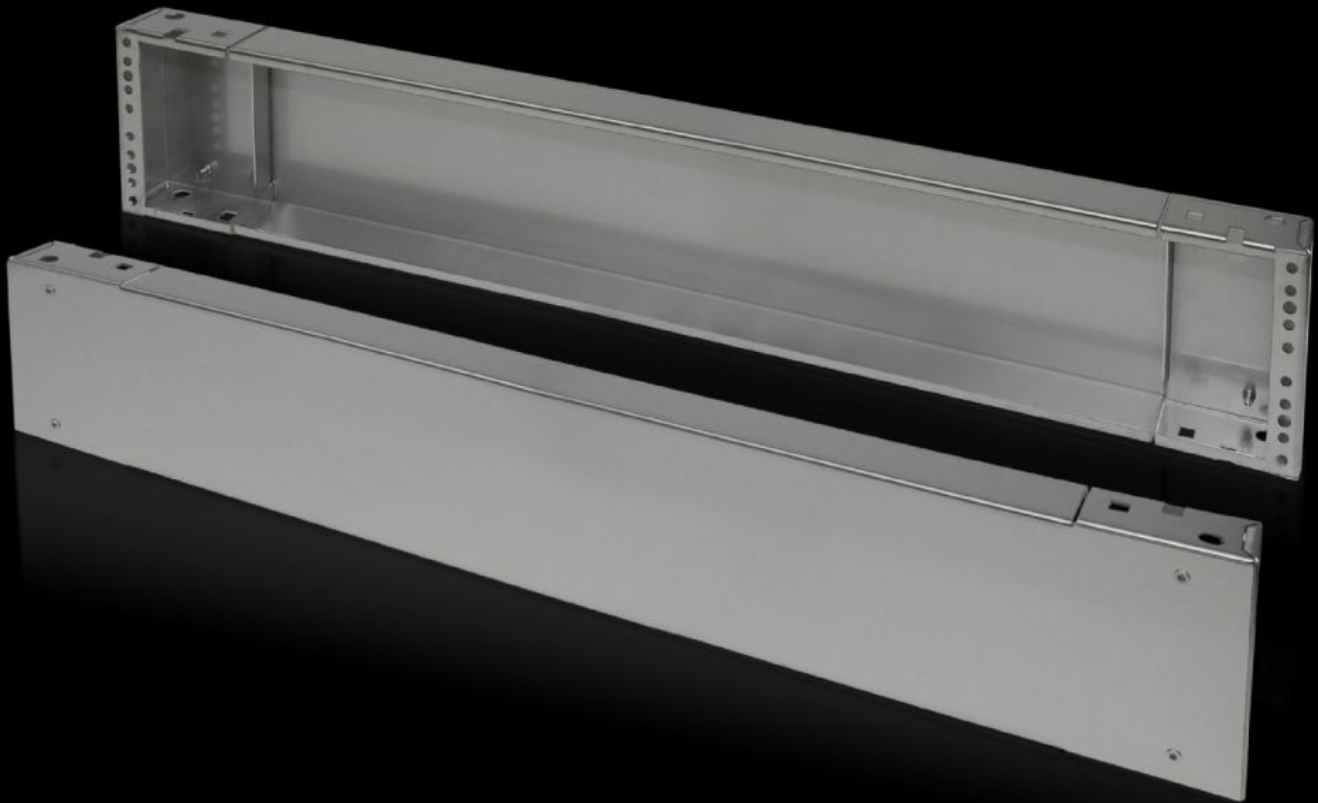


**Rittal – The System.**

Faster – better – everywhere.



**TS 8702.200**

**Jalustaelementit eteen ja taakse,  
200 mm**

Osavaltio: 23.5.2026 (Lähde: [rittal.com/fi-fi](http://rittal.com/fi-fi))

ENCLOSURES

POWER DISTRIBUTION

CLIMATE CONTROL

IT INFRASTRUCTURE

SOFTWARE & SERVICES

FRIEDHELM LOH GROUP



# TS 8702.200 - Jalustaelementit eteen ja taakse, 200 mm

## Ruostumaton teräs, TS- ja VX SE-kaappeihin

Jalustaelementit eteen ja taakse, ruostumaton teräs, 200 mm

### ominaisuudet

Tilausnro	TS 8702.200
Materiaali	Ruostumaton teräs 1.4301 (AISI 304)
Pintakäsittely	Harjattu, karkeus 400
Toimitus	1 peitelevy eteen/taakse 2 kulmakappaletta irrotettavalla peitelevyllä Sis. kiinnitystarvikkeet kaappiin asennusta varten.
Mitat	Korkeus: 200 mm
Sopii:	Kaappityyppi: TS: = 1.200 mm
Pakkausyksikkö	2 kpl
Nettopaino	14,078 kg
Bruttopaino	14,9 kg
Tullitariffinimike	94039910
ETIM 9	EC000721
ECLASS 8.0	27182003
Tuotekuvaus	Jalustan etu/taka 1200x200 RST