

Rittal – The System.

Faster – better – everywhere.



TS 8802.160

Kaapelien läpivientiprofili, keskelle

Osavaltio: 22.5.2026 (Lähde: rittal.com/fi-fi)

ENCLOSURES

POWER DISTRIBUTION

CLIMATE CONTROL

IT INFRASTRUCTURE

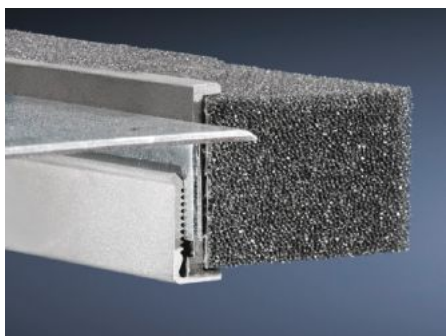
SOFTWARE & SERVICES

FRIEDHELM LOH GROUP



TS 8802.160 - Kaapelien läpivientiprofiili, keskelle TS, TP

Kiinnitetään kaapin pohjalevyyn.



ominaisuudet

Tilausnro	TS 8802.160
Tuotekuvaus	Kaapelien läpiviennin tiivistämiseen pohjalevyjen väliin.
Hyödyt	Sopii erityisesti kaapeleille, joiden halkaisija on sama
Tekniset tiedot	Solukumitiiviste: Poikkileikkaus: 30 x 25 mm
Käyttöalueet	Kiinnitetään kaapin pohjalevyyn.
Materiaali	painevalettu alumiiniprofiili Solukumitiiviste: PU-vaaho
Toimitus	Pistoprofiili, sis. joustavan kiristysprofiilin
Ohje	2 kappaletta riittää yhteen pohjan aukkoon kaapin leveyteen 800 mm asti Alkaen leveydestä 1 000 mm kaapeissa on kaksi pohjan aukkoa. Tällöin voidaan asentaa 4 kappaletta kaappia kohti.
Sopii:	Kaappityyppi: TS: = 1.600 mm Kaappityyppi: TP
Kotelointiluokka IP IEC 60 529 mukaan	IP 55 oikein asennettuna
Pakkausyksikkö	4 kpl
Nettopaino	0,592 kg
Bruttopaino	0,6 kg
Tullitariffinimike	76042990

ominaisuudet

ETIM 9	EC000211
ECLASS 8.0	27142421
Tuotekuvaus	TS Kaapelien läpivientiprofiili, keskelle, TS-, VX SE-, TP -kaapeille, L: 1600 mm
