

**Rittal – The System.**

Faster – better – everywhere.



**SV 9320.120**

**Kannatinkisko 35 x 15 mm**

Osavaltio: 28.5.2026 (Lähde: [rittal.com/fi-fi](http://rittal.com/fi-fi))

ENCLOSURES

POWER DISTRIBUTION

CLIMATE CONTROL

IT INFRASTRUCTURE

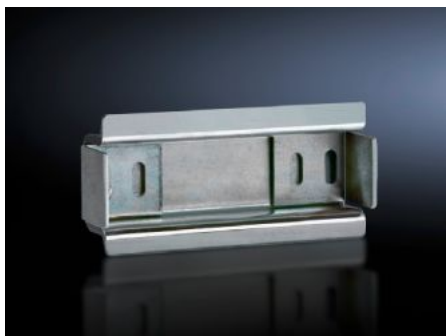
SOFTWARE & SERVICES

FRIEDHELM LOH GROUP



# SV 9320.120 - Kannatinkisko 35 x 15 mm Mini-PLS-/CB-laiteadapterille

Kannatinkisko Mini-PLS:lle ja CB-laiteadapterille.



## ominaisuudet

Tilausno	SV 9320.120
Materiaali	teräslevy
Pintakäsittely	Sinkitty
Toimitus	Sis. kiinnitysruuvit ja sivuttaisen liukumissuojan
Sopii tilausnumerolle	9342.400 9342.410 9629.000
Mitat	Leveys: 72 mm
Pakkausyksikkö	5 kpl
Nettopaino	0,36 kg
Bruttopaino	0,403 kg
PCF/VE (Cradle-to-Gate)	1,5 kg CO2 eq (Cat B)
Ohje PCF-luokkaan	Luokka B: PCF-arvo (Cradle-to-Gate) laskettuna likimääräisesti tuotepainon perusteella ja ilmoitettuna itse
Tullitariffinimike	73269098
ETIM 9	EC001285
ECLASS 8.0	27141143

# ominaisuudet

---

Tuotekuvaus

Laitekiskot SV9629:lle 100A 5kpl