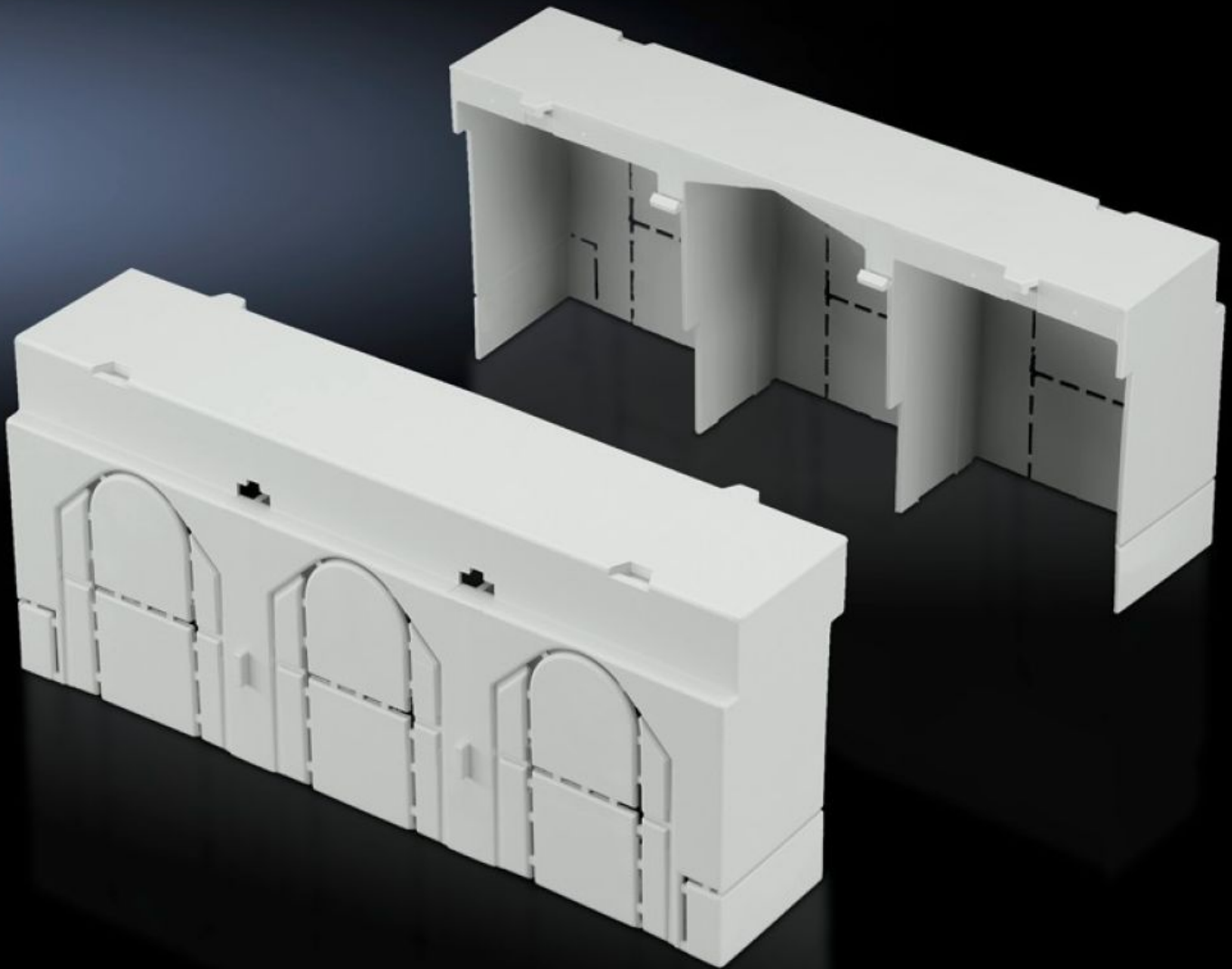


Rittal – The System.

Faster – better – everywhere.



SV 9344.540

Liitintilan peitelevy

Osavaltio: 3.7.2026 (Lähde: rittal.com/fi-fi)

ENCLOSURES

POWER DISTRIBUTION

CLIMATE CONTROL

IT INFRASTRUCTURE

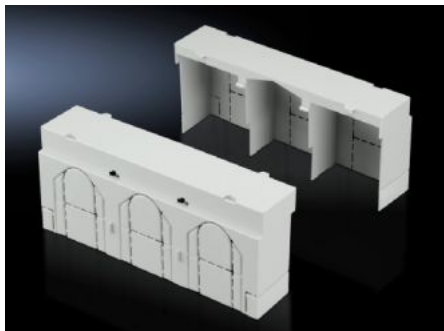
SOFTWARE & SERVICES

FRIEDHELM LOH GROUP



SV 9344.540 - Liitintilan peitelevy NH-varoke-erottimelle

Kosketussuojalevyn pidentämiseen käytettäessä pitkällä puristushylsillä varustettuja kaapelikenkiä, vapaasti rivitettävissä ylös ja alas.



ominaisuudet

| | |
|--------------------|--|
| Tilausno | SV 9344.540 |
| Tuotekuvaus | Kosketussuojalevyn pidentämiseen esim. käytettäessä pitkällä puristushylsillä varustettuja kaapelikenkiä. Rivitettävissä tarpeen mukaan ylös- ja alaspäin. |
| Materiaali | Polyamidi |
| Väri | RAL 7035 |
| Rakennekoolle | 2 |
| Pakkausyksikkö | 2 kpl |
| Nettopaino | 0,18 kg |
| Bruttopaino | 0,187 kg |
| Tullitariffinimike | 85472000 |
| ETIM 9 | EC000775 |
| ECLASS 8.0 | 27142414 |
| Tuotekuvaus | SV Riline60 kosketussuoja NH-varokekuormanerottimille, koko NH2. Kosketussuojalevyn pidentämiseen käytettäessä pitkällä puristushylsillä varustettuja kaapelikenkiä, vapaasti rivitettävissä ylös ja alas. |