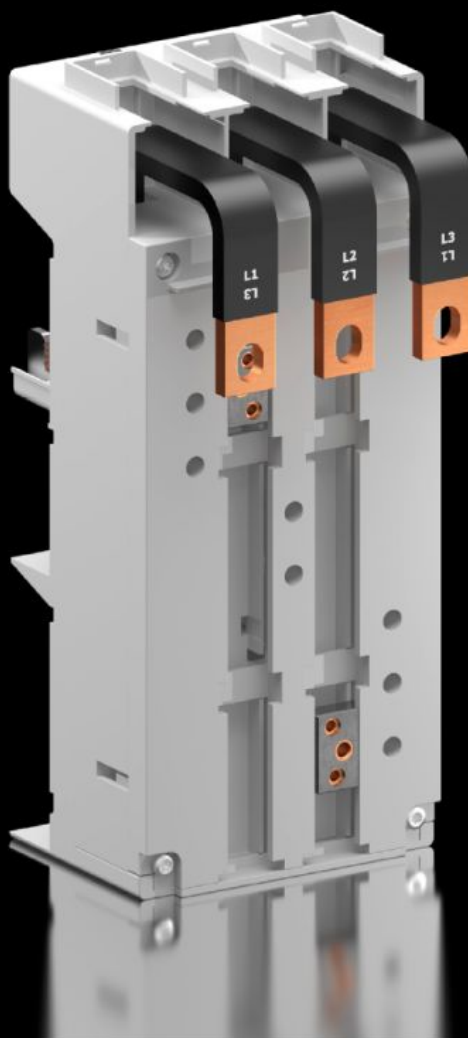


Rittal – The System.

Faster – better – everywhere.



SV 9345.610 CB-laiteadapterit

Osavaltio: 13.5.2026 (Lähde: rittal.com/fi-fi)

ENCLOSURES

POWER DISTRIBUTION

CLIMATE CONTROL

IT INFRASTRUCTURE

SOFTWARE & SERVICES

FRIEDHELM LOH GROUP



SV 9345.610 - CB-laiteadapterit 3-nap.

CB-laiteadapteri tehokytkimien yleistä ja helppoa asennusta varten.



ominaisuudet

Tilausnro	SV 9345.610
Materiaali	Polyamidi Palo-ominaisuudet normin UL 94-V0 mukaiset
Väri	RAL 7035
Toimitus	Liitännänauhat Urakappaleet
Nimellisvirta maks.	250 A
Nimelliskäyttöjännite	690 V, 3~
Sähköarvot UL (SCCR)	65 kA – 480 V, Circuit Breaker maks. 250 A, DIVQ/7
Johtimien lähtö	alas
Kiskojärjestelmiin, joissa väli keskeltä keskelle	60 mm
Ohje	Johtimien lähtö: Kytkinlähtö tai kytkinlaitteesta lähtevä johdin Annetut tekniset tiedot voivat olla erilaiset UL-käyttöä varten
Napojen määrä	3-nap.
Mitat	Leveys: 105 mm Korkeus: 240 mm
Sopii virtakiskoille	Korkeus: 5, 10 mm

ominaisuudet

Sopii valmistajille (tyyppi)	ABB (S3, T3, T4/320 A, T3 UL, T4 UL, XT3, XT4) Allen Bradley (140U-J) Eaton (NZM2, NZM2 UL, BZM B2) GE (FE160, FE250, FD160) Legrand (DPX 250) Mitsubishi (NF125-SGW/HGW, NF160-SGW/HGW) OEZ (BD250N, BD250S) Schneider Electric (NS(X)100, NS(X)160, NS(X)250, GV7, NSF150, NSF250) Schrack (MC2) Siemens (VL150(X) UL, VL160(X), VL250, VL250 UL, 3RV10 63, 3RV13 63, 3RV13 64, 3VT2, 3VA12/20/21/22, 3VA52/61/62) Terasaki (H125, L125, H160, L160, S160, E250, H250, L250)
Hyväksynnät	UL
Pakkausyksikkö	1 kpl
Nettopaino	1,433 kg
Bruttopaino	1,515 kg
Kuparimäärä (kg/kappale)	0,77
Tullitariffinimike	85369095
ETIM 9	EC001531
ECLASS 8.0	27370304
Tuotekuvaus	SV CB laiteadapteri 250A, 690V

Hyväksynnät

Hyväksynnät	ABS DNV Lloyds Register UL + C-UL (listed)
Selitykset	Vaatimustenmukaisuusvakuutus Vaatimustenmukaisuusvakuutus UK