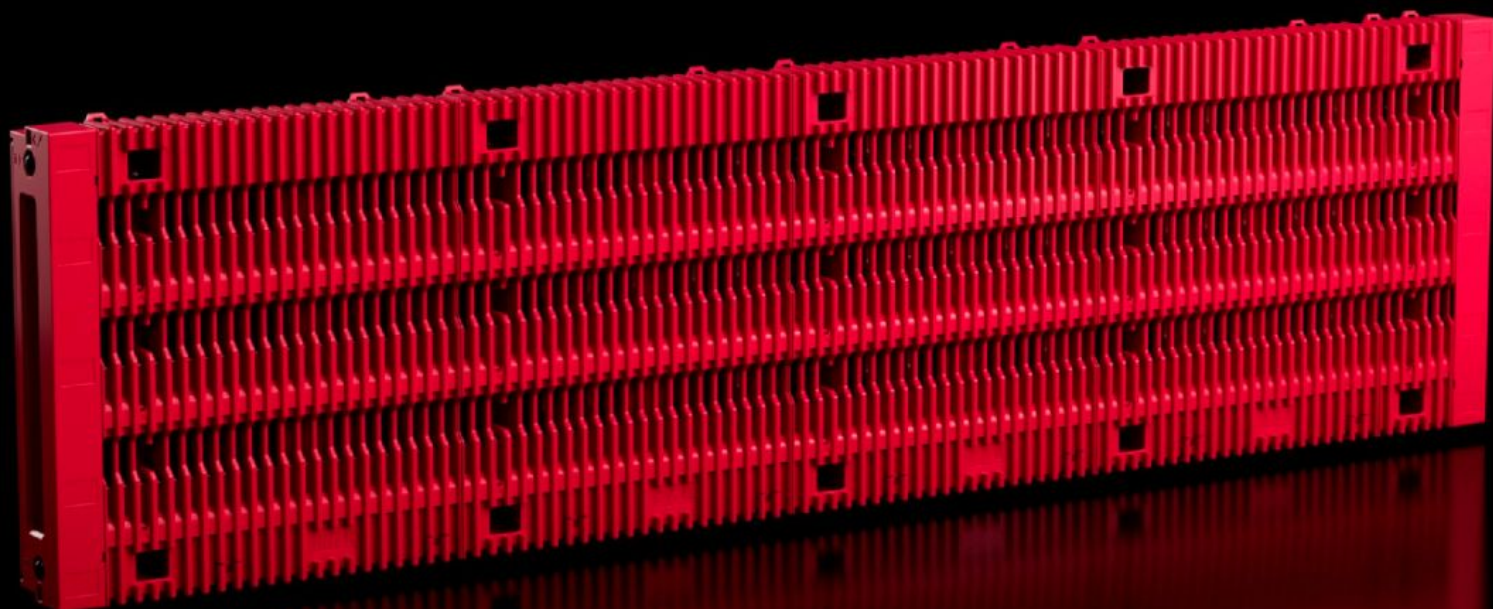


# Rittal – The System.

Faster – better – everywhere.



## RX 9360.008

## RiLineX -virtakiskoalusta

Osavaltio: 21.5.2026 (Lähde: [rittal.com/fi-fi](http://rittal.com/fi-fi))

ENCLOSURES

POWER DISTRIBUTION

CLIMATE CONTROL

IT INFRASTRUCTURE

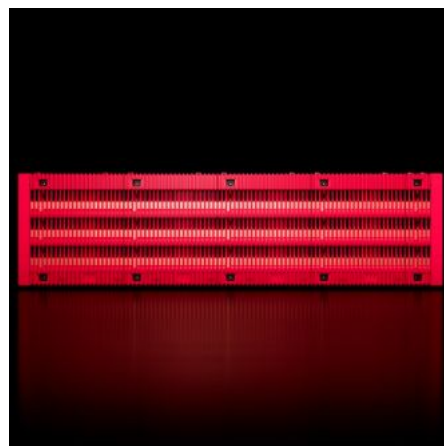
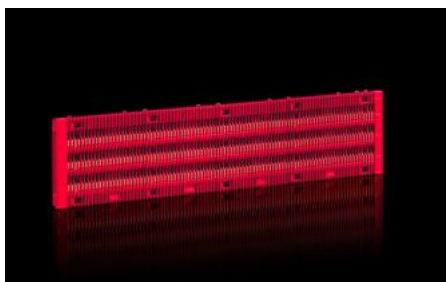
SOFTWARE & SERVICES

FRIEDHELM LOH GROUP



# RX 9360.008 - RiLineX -virtakiskoalusta

RiLineX valmis virtakiskoalusta, 3-napainen, 800 A sisältää virtakiskot 30 x 10 mm. Alustan pituus 905 mm soveltuu 1000 mm levyisille kaapeille. Täysin kosketussuojattu IP 2XB:hen asti, varustettavissa IP 3X:ään. Vaakasuoraan, pystysuoraan ja yläpuoliseen asennukseen. Soveltuu jännitteille 1000 V AC ja 1500 V DC saakka. Testattu oikosulkukestoisuus enintään 65 kA. Kaapelin vieminen virtakiskoalustan takakautta mahdollista. IEC- ja UL-hyväksytty.



## ominaisuudet

|                                       |  |
|---------------------------------------|--|
| Tilausnro                             | RX 9360.008  |
| Hyödyt                                | Ajansäästö täysin digitaalisten tuotetietojen avulla<br>Lyhyempi asennusaika esiasennetun, valmiin kiskoalustan ansiosta<br>Soveltuu sovelluksiin, joissa vaihtovirta on enintään 1000 V AC ja tasavirta 1500 V DC<br>Testattu oikosulkukestoisuus enintään 65 kA<br>Kosketussuoja IP 2XB:hen asti, varustettavissa IP 3X:ään<br>Testattu ja sertifioitu IEC:n ja UL:n mukaisesti<br>Yksinkertainen laajentaminen ja rivitys |
| Materiaali                            | Polyamidi (PA 6)<br>Palo-ominaisuudet normin UL 94 mukaiset<br>E-Cu  |
| Väri                                  | RAL 35745<br>RAL 9005  |
| Toimitus                              | Suljettu kiskoalusta sisältäen integroidut virtakiskot   |
| Kotelointiluokka IP IEC 60 529 mukaan | IP 2XB   |

# ominaisuudet

|  |  |
|--|--|
| Normit                                 | IEC 61 439-1/-2<br>UL 508  |
| Nimellisvirta maks.                    | 800 A  |
| Nimellisvirta (UL):                    | 800 A  |
| Sähköarvot UL (SCCR)                   | 65 kA – 600 V, RMS, suojaamaton<br>100 kA - 600 V, sulakeluokka L maks. 1600 A, JDDZ/7<br>100 kA – 600 V, Circuit Breaker maks. 600 A, DIVQ/7<br>100 kA – 480 V, Circuit Breaker maks. 800 A, DIVQ/7<br>65 kA – 600 V, Circuit Breaker maks. 800 A, DIVQ/7 |
| Virtakiskojen väli (keskeltä keskelle) | 60 mm  |
| Nimellisylimännite Uimp                | 12 kV  |
| Nimellisjännitteelle                   | 1 000 V AC<br>1 500 V DC<br>600 V AC (UL)<br>600 V DC (UL)   |
| Nimelliseristysjännite Ui              | 1 000 V AC<br>1 500 V DC   |
| Rated impulse withstand current        | 143 kA<br>143 kA (UL)  |
| Lyhytaikainen mitoituskestovirta / t   | 65 kA/500 ms   |
| Ylijänniteluokitus                     | 4  |
| Kontaminaatioaste                      | 3  |
| Virtakiskojen mitat                    | 30 mm x 10 mm  |
| Napojen määrä                          | 3-nap.   |
| Perusvärähtelyn taajuus                | 50...60 Hz   |
| Ilmankosteus (ei kondensoitumista)     | 10...90 %  |
| Käyttölämpötila-alue                   | -5 °C...55 °C  |
| Varastointilämpötila-alue              | -25 °C...75 °C   |

## ominaisuudet

|                          |  |
|--------------------------|--|
| Mitat                    | Leveys: 905 mm<br>Korkeus: 246 mm<br>Syvyys: 49,2 mm   |
| Pakkausyksikkö           | 1 kpl  |
| Nettopaino               | 11,5 kg  |
| Bruttopaino              | 12,032 kg  |
| Kuparimäärä (kg/kappale) | 7,224  |
| PCF/VE (Cradle-to-Gate)  | 76,05  |
| Tullitariffinimike       | 85369010   |
| ETIM 9                   | EC001900   |
| Tuotekuvaus              | RX RiLineX virtakiskoalusta 800 A, 3-napainen, sis. virtakiskon E-Cu 30x10 mm, 60 mm kiskon keskiväli, L: 905 mm |

## Hyväksynät

|            |   |
|------------|---|
| Hyväksynät | UL + C-UL (listed)                              |
| Selitykset | Vaativuudenmukaisuusvakuutus<br>PCF-declaration |