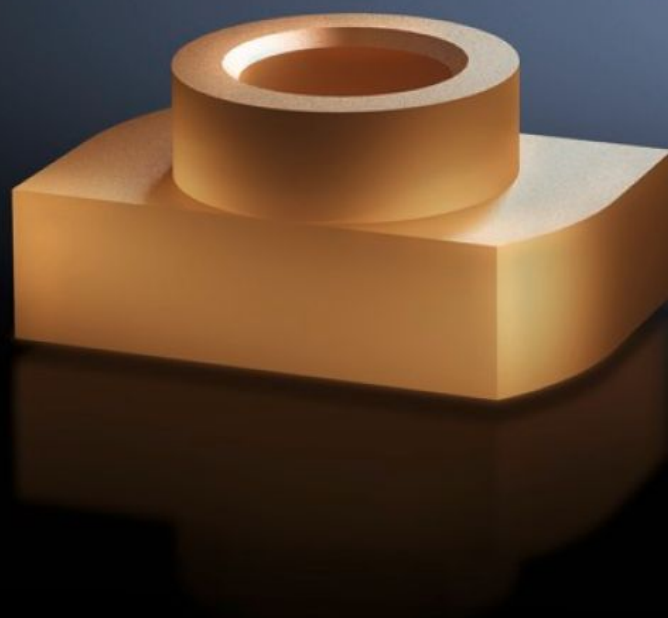


Rittal – The System.

Faster – better – everywhere.



SV 9650.900 Liukumutterit

Osavaltio: 24.5.2026 (Lähde: rittal.com/fi-fi)

ENCLOSURES

POWER DISTRIBUTION

CLIMATE CONTROL

IT INFRASTRUCTURE

SOFTWARE & SERVICES

FRIEDHELM LOH GROUP



SV 9650.900 - Liukumutterit Maxi-PLS-virtakiskoihin

Asennettavaksi jälkikäteen Maxi-PLS-virtakiskoprofiiliin.

ominaisuudet

Tilausnro	SV 9650.900
Tuotekuvaus	Lattakuparikiskojen ja liitäntäkomponenttien kiinnittämiseen Maxi PLS -virtakiskoihin. Jälkikäteen työnnettäväksi virtakiskoprofiiliin ja kierrepulttien kiinnittämiseksi.
Materiaali	E-Cu
Sopii virtakiskoille	Maxi-PLS 60
Mitat	Kierre: M6
Pakkausyksikkö	15 kpl
Nettopaino	0,3 kg
Bruttopaino	0,367 kg
Tullitariffinimike	73181692
ETIM 9	EC000096
ECLASS 8.0	23110804
Tuotekuvaus	Maxi-pls liukumutteri M6 15kpl

Hyväksynät

Hyväksynät	UL + C-UL (listed)
------------	--------------------