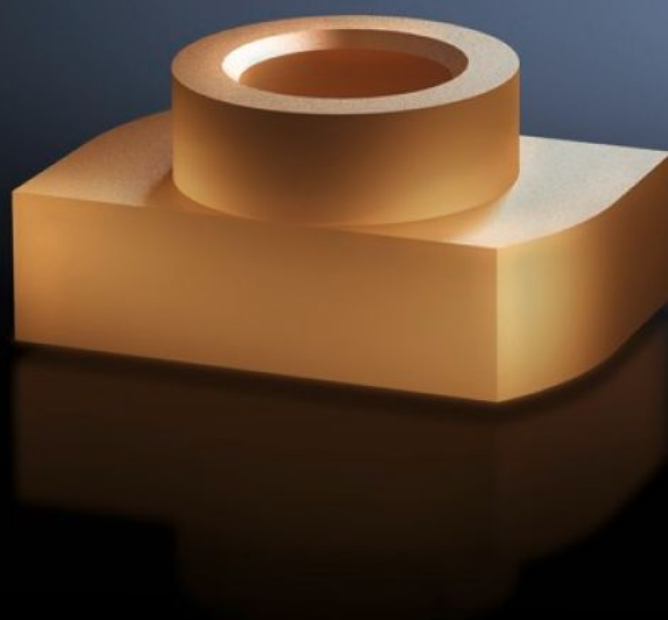


Rittal – The System.

Faster – better – everywhere.



SV 9650.920 Liukumutterit

Osavaltio: 7.7.2026 (Lähde: rittal.com/fi-fi)

ENCLOSURES

POWER DISTRIBUTION

CLIMATE CONTROL

IT INFRASTRUCTURE

SOFTWARE & SERVICES

FRIEDHELM LOH GROUP



SV 9650.920 - Liukumutterit Maxi-PLS-virtakiskoihin

Asennettavaksi jälkikäteen Maxi-PLS-virtakiskoprofiiliin.

ominaisuudet

Tilausnro	SV 9650.920
Tuotekuvaus	Lattakuparikiskojen ja liitäntäkomponenttien kiinnittämiseen Maxi PLS -virtakiskoihin. Jälkikäteen työnnettäväksi virtakiskoprofiiliin ja kierrepulttien kiinnittämiseksi.
Materiaali	E-Cu
Sopii virtakiskoille	Maxi-PLS 60
Mitat	Kierre: M12
Pakkausyksikkö	15 kpl
Nettopaino	0,21 kg
Bruttopaino	0,259 kg
Tullitariffinimike	73181692
ETIM 9	EC000096
ECLASS 8.0	23110804
Tuotekuvaus	SV Maxi-PLS 60 liukumutteri jälkikäteen asennettava, M12, 15 kpl

Hyväksynät

Hyväksynät	UL + C-UL (listed)
------------	--------------------