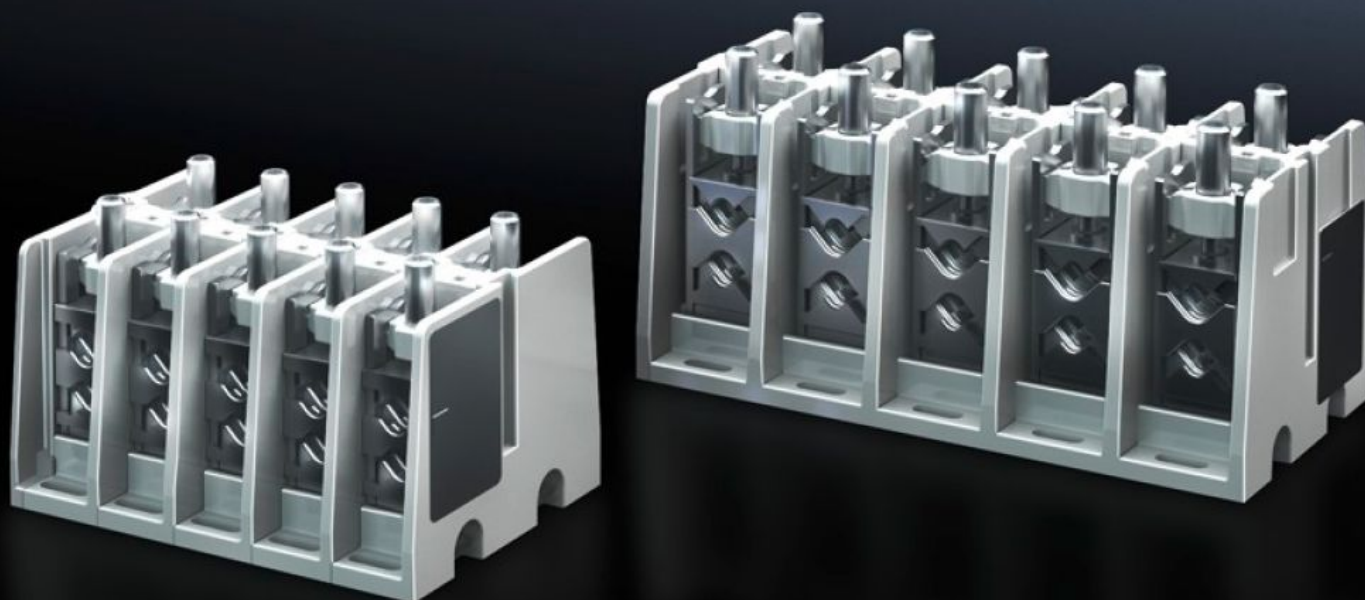


# Rittal – The System.

Faster – better – everywhere.



## SV 9666.340 Liitännän liitinosa

Osavaltio: 10.5.2026 (Lähde: [rittal.com/fi-fi](http://rittal.com/fi-fi))

ENCLOSURES

POWER DISTRIBUTION

CLIMATE CONTROL

IT INFRASTRUCTURE

SOFTWARE & SERVICES

FRIEDHELM LOH GROUP



# SV 9666.340 - Liitännän liitinosa

Cu- ja Alu-johtimien sekä lamelloitujen kuparikiskojen suoraan liitääntään.

## ominaisuudet

Tilausnro	SV 9666.340
Tuotekuvaus	Kupari- ja alumiinijohtimien liitääntään. Lamelloituihin kuparikiskoihin tai umpi- ja avojohtimiin puristetulla pääteholkilla.
Materiaali	Duroplastinen muovi
Väri	RAL 7035
Toimitus	Sis. kiinnitystarvikkeet
Asennusohje	Kytkintäliittimen peittämiseen tarvitaan kosketussuojamoduuli 9666.020
Nimellisvirta maks.	250 A
Napojen määrä	5-nap.
Pyöröjohdinten liitääntä	16 - 150 2 x 16 - 70
Liitintila lamelloiduille kuparikiskoille (L x K)	17 x 21 mm
Pakkausyksikkö	1 kpl
Nettopaino	3,013 kg
Bruttopaino	3,213 kg
Tullitariffinimike	39211900
ETIM 9	EC001894
ECLASS 8.0	27400613
Tuotekuvaus	Riviliitin 250A

# Hyväksynät

---

Selitykset

Vaatimustenmukaisuusvakuutus

Vaatimustenmukaisuusvakuutus UK