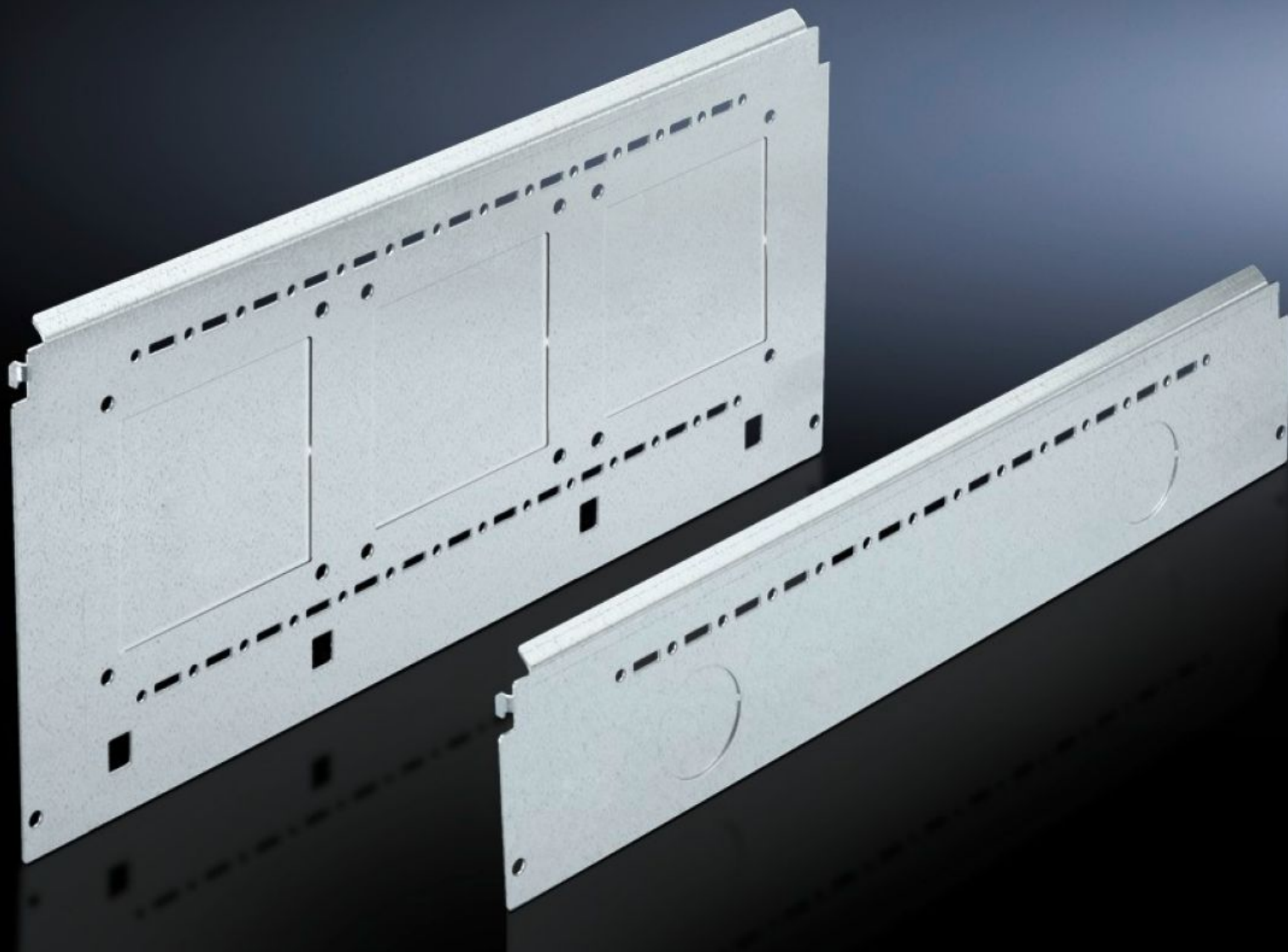


**Rittal – The System.**

Faster – better – everywhere.



**SV 9673.063**

**Toimintalohkon sivuseinämoduuli**

Osavaltio: 19.4.2026 (Lähde: [rittal.com/fi-fi](http://rittal.com/fi-fi))

ENCLOSURES

POWER DISTRIBUTION

CLIMATE CONTROL

IT INFRASTRUCTURE

SOFTWARE & SERVICES

FRIEDHELM LOH GROUP



# SV 9673.063 - Toimintalohkon sivuseinämoduuli sisäiseen erotukseen

Sivuttainen erotusseinä toimintalohkoille, ripustetaan TS-rasteriin.



## ominaisuudet

Tilausnro	SV 9673.063
Tuotekuvaus	Sivuttainen erotusseinä toimintalohkoille, ripustetaan TS-rasteriin. Valmius asennuskulmien ripustamiseen vaakasuoraa toimintalohkojen jakajaa tai asennuslevyä varten. Kaksi TS-järjestelmärei'itystä mahdollistavat muiden TS-lisävarusteiden käytön. Sivuseinämoduuleilla pienemmälle toimintalohkon syvyydelle ja TS-asennuskiskoilla 17 x 17 mm toteutetun apurakenteen avulla voidaan toteuttaa kaapin läpi menevä vapaa tila sivuseinän alueelle, esim. virtakiskojärjestelmän läpiviemistä varten.
Materiaali	Teräslevy, 1,5 mm
Pintakäsittely	Sinkitty
Toimitus	Sis. kiinnitystarvikkeet
For compartment depth	600 mm
Mitat	Korkeus: 300 mm
Pakkausyksikkö	2 kpl
Nettopaino	3,66 kg
Bruttopaino	3,86 kg
Tullitariffinimike	73269098

# ominaisuudet

---

ETIM 9	EC002525
ECLASS 8.0	27400613
Tuotekuvaus	SV Sivuseinämoduli

---