

Rittal – The System.

Faster – better – everywhere.



SV 9673.508

Laippa

Osavaltio: 6.4.2026 (Lähde: rittal.com/fi-fi)

ENCLOSURES

POWER DISTRIBUTION

CLIMATE CONTROL

IT INFRASTRUCTURE

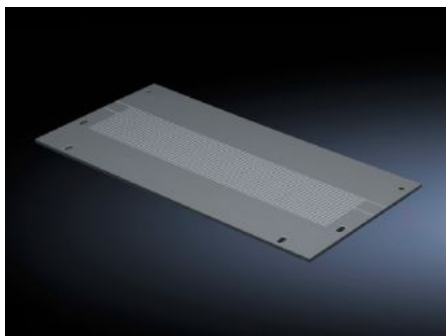
SOFTWARE & SERVICES

FRIEDHELM LOH GROUP



SV 9673.508 - Laippa läpiviennillä varustettuihin toimintalohkojakajiin

Läpivientiaukkojen peittämiseen toimintalohkojakajien yhteydessä.



ominaisuudet

Tilausno	SV 9673.508
Tuotekuvaus	Läpivientiaukkojen peittämiseen toimintalohkojakajien yhteydessä.
Materiaali	ABS PMMA
Mitat	Leveys: 650 mm Korkeus: 223,5 mm
Sopii:	Leveys: = 800 mm
Pakkausyksikkö	4 kpl
Nettopaino	2,576 kg
Tullitariffinimike	73079100
ETIM 9	EC002525
ECLASS 8.0	27400613
Tuotekuvaus	Laippalevy toimintalohkojakajalle 4kpl