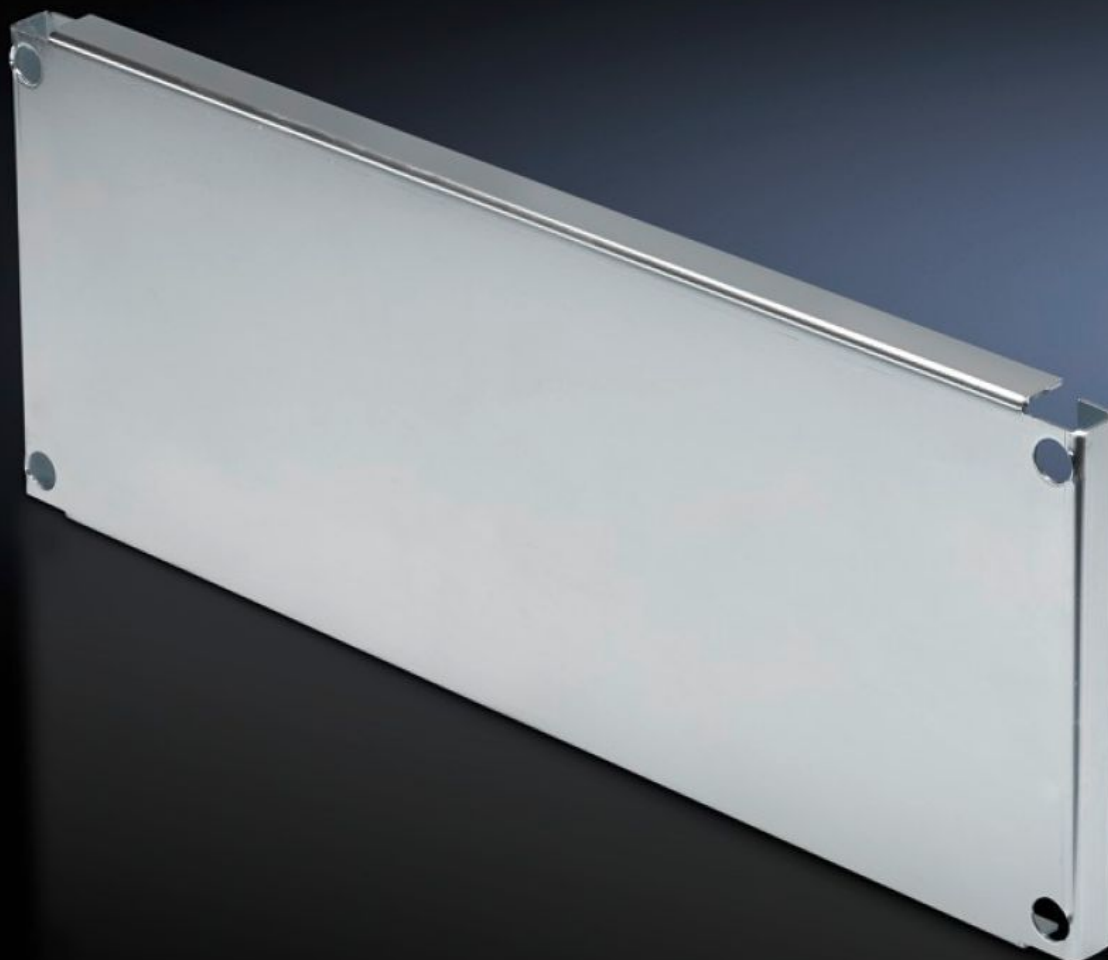


# Rittal – The System.

Faster – better – everywhere.



## SV 9673.666

# Osa-asennuslevyt

Osavaltio: 28.6.2026 (Lähde: [rittal.com/fi-fi](http://rittal.com/fi-fi))

ENCLOSURES

POWER DISTRIBUTION

CLIMATE CONTROL

IT INFRASTRUCTURE

SOFTWARE & SERVICES

FRIEDHELM LOH GROUP



# SV 9673.666 - Osa-asennuslevyt Toimintalohkon sivuseinämoduuliin (sisäiseen erotukseen)

Läpiviennillä ja ilman, kiinnitettäväksi suoraan toimintalohkon sivuseinämoduuleihin.



## ominaisuudet

Tilausnro	SV 9673.666
Rakenne	ilman läpivientä
Tuotekuvaus	Kiinnitetään toimintalohkon sivuseinämoduuleihin, ns. erotusseiniin. Muodostaa asennuspinnan kytkentä- ja ohjauslaitteille. Yhdessä putoamissuojien ja sivuseinämoduulien kanssa voidaan toteuttaa Form 2, 3 tai 4 mukainen osastointi.
Materiaali	Teräslevy, 2 mm
Pintakäsittely	Sinkitty
Toimitus	Sis. kiinnityskulman ja kiinnitystarvikkeet
Toimintalohkon korkeus	600 mm
Mitat	Leveys: 502 mm Korkeus: 593 mm
Sopii:	Leveys: = 600 mm
Pakkausyksikkö	1 kpl
Nettopaino	7,083 kg
Bruttopaino	7,456 kg
Tullitariffinimike	73269098
ETIM 9	EC002525

# ominaisuudet

---

ECLASS 8.0

27400613

---

Tuotekuvaus

SV osa-asennuslevy 600x600mm