

Rittal – The System.

Faster – better – everywhere.



SV 9674.056 Järjestelmäkisko

Osavaltio: 12.5.2026 (Lähde: rittal.com/fi-fi)

ENCLOSURES

POWER DISTRIBUTION

CLIMATE CONTROL

IT INFRASTRUCTURE

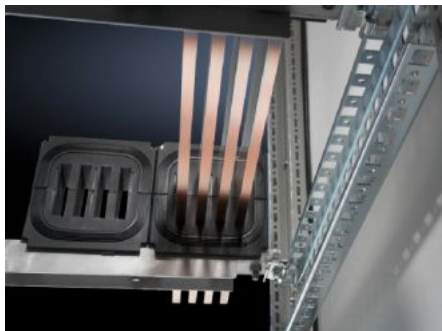
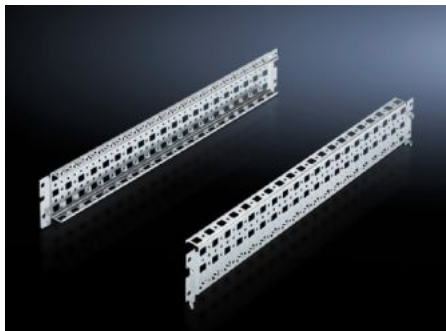
SOFTWARE & SERVICES

FRIEDHELM LOH GROUP



SV 9674.056 - Järjestelmäkisko kytkentäkentille

Maxi-PLS- tai Flat-PLS-virtakiskojärjestelmän rakentamiseen suoraan tehokytkimen ala- tai yläpuolelle.



ominaisuudet

Tilausno	SV 9674.056
Tuotekuvaus	Maxi-PLS- tai Flat-PLS-virtakiskojärjestelmän rakentamiseen suoraan tehokytkimen ala- tai yläpuolelle. Tätä järjestelmäkiskoa voidaan käyttää ilman törmäysvaaraa toimintalohkon sivuseinämoduulien kanssa. Kiinnitys tapahtuu TS 8 - kaappijärjestelmän ulompaan asennustasoon ja mahdollistaa PS-rei'ityksen ansiosta asennustason kuten katto- tai pohjakehikossa ja siten virtakiskojen järjestelmäkiinnityksen käytön katon/pohjan alueella.
Materiaali	teräslevy
Pintakäsittely	Sinkitty
Toimitus	Sis. kiinnitystarvikkeet
Sopii:	Kaappityyppi: TS Leveys: = 600 mm Syvyys: = 600 mm
Pakkausyksikkö	2 kpl
Nettopaino	1,148 kg
Bruttopaino	1,347 kg
Tullitariffinimike	73269098
ETIM 9	EC002525

ominaisuudet

ECLASS 8.0

27400613

Tuotekuvaus

SV systemchassis 600x600 vp=2