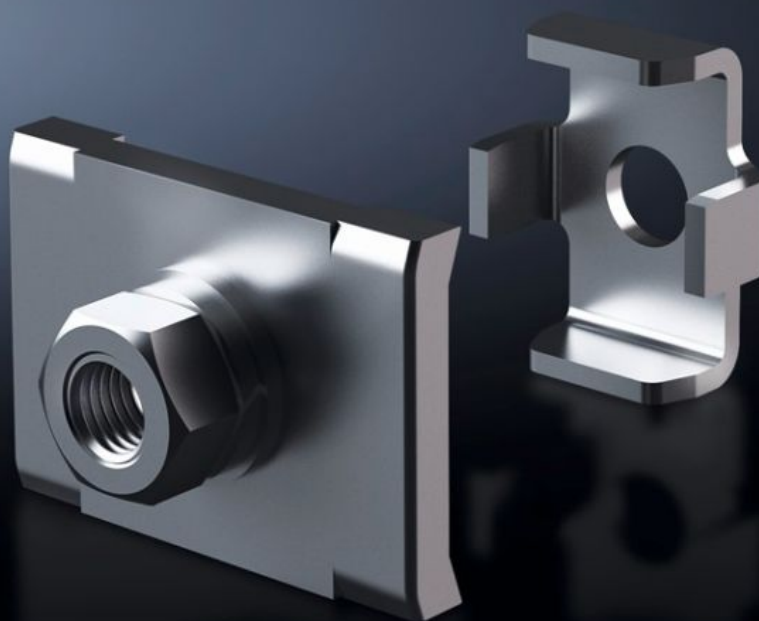


# Rittal – The System.

Faster – better – everywhere.



## SV 9676.710

## Liitântälevy

Osavaltio: 21.5.2026 (Lähde: [rittal.com/fi-fi](http://rittal.com/fi-fi))

ENCLOSURES

POWER DISTRIBUTION

CLIMATE CONTROL

IT INFRASTRUCTURE

SOFTWARE & SERVICES

FRIEDHELM LOH GROUP



# SV 9676.710 - Liitäntälevy kaapelikengille

Kaapelikengien liittämiseen Flat-PLS-virtakiskojärjestelmään, jossa 2 – 4 kiskoa per johdin.

## ominaisuudet

Tilausnro	SV 9676.710
Tuotekuvaus	Kaapelikengien liittämiseen lattakuparista valmistettuun jakelukiskojärjestelmään. Soveltuu 10 mm kiskovahvuudelle.
Materiaali	Liitäntälevy: E-Cu, niklattu Virtakiskojen sidepultit: Ruostumaton teräs
Toimitus	Inkl. kiinnitystarvikkeet (ilman ruuveja)
Asennusohje	Tarvittava ruuvien pituus valitaan virtakiskojen leveyden B mukaan, eli pituus = B + kiinnitysmitta. Ruuvit eivät sisälly toimitukseen. Virtakiskojen sidepultti lyöntimutterilla M10
Kiskot/johdin	2
Mitat	Kierre: M10
Kiinnitysmitta	40 mm
Pakkausyksikkö	1 kpl
Nettopaino	0,1 kg
Bruttopaino	0,12 kg
Kuparimäärä (kg/kappale)	0,07
Tullitariffinimike	73269098
ETIM 9	EC002270
ECLASS 8.0	27400613
Tuotekuvaus	SV Liitinlevy M10 pultille

## Hyväksynnät

# Hyväksynät

---

Hyväksynät

ABS  
DNV  
Lloyds Register

---

Selitykset

Vaatimustenmukaisuusvakuutus  
Vaatimustenmukaisuusvakuutus UK