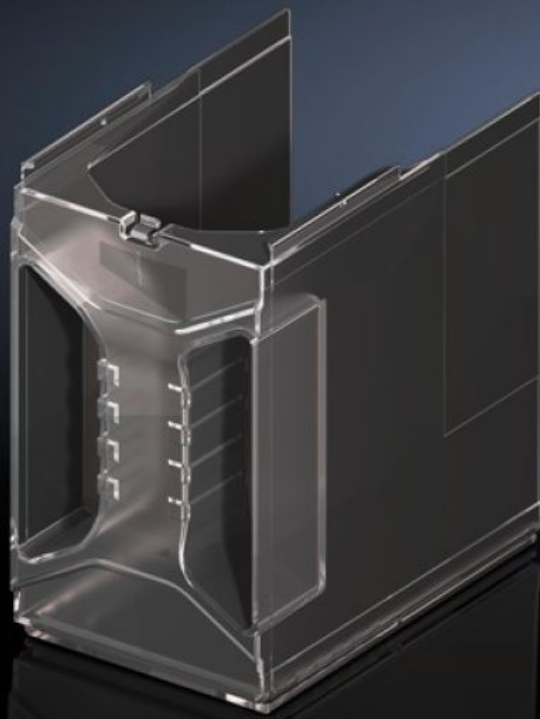
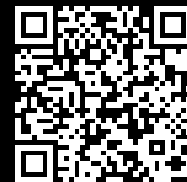


Rittal – The System.

Faster – better – everywhere.



SV 9677.410 Liitintilan peitelevy

Osavaltio: 6.5.2026 (Lähde: rittal.com/fi-fi)

ENCLOSURES

POWER DISTRIBUTION

CLIMATE CONTROL

IT INFRASTRUCTURE

SOFTWARE & SERVICES

FRIEDHELM LOH GROUP



SV 9677.410 - Liitintilan peitelevy NH-ratsastajavaroke- erottimille/kuormanerotuskiskoille

Kosketussuojan varmistamiseksi kaapelien liitääntäalueella.

ominaisuudet

Tilausnro	SV 9677.410
Tuotekuvaus	Peräkkäin kytkettävä liitintilan peite varmistaa kosketussuojan kaapeliliitääntäalueella käytettäessä kaapelikenkää, jossa on pitkät puristushylsyt.
Materiaali	Polykarbonaatti Palo-ominaisuudet normin UL 94-V0 mukaiset
Rakennekoolle	1 - 3
Sopii tilausnumerolle	9677.1X0 9677.1X5 9677.2X0 9677.2X5 9677.300 9677.310 9677.3X5
Johtimien lähtö	ylös/alas
Ohje	Käytettäessä NH-varokekytkinlistoja, joiden johtimet lähtevät ylhäältä, on käytettävä liitintilan peitettä.
Pakkausyksikkö	1 kpl
Nettopaino	0,22 kg
Bruttopaino	0,32 kg
Tullitariffinimike	85472000
ETIM 9	EC001638
ECLASS 8.0	27142116
Tuotekuvaus	SV Liitintilan peitelevy 185mm