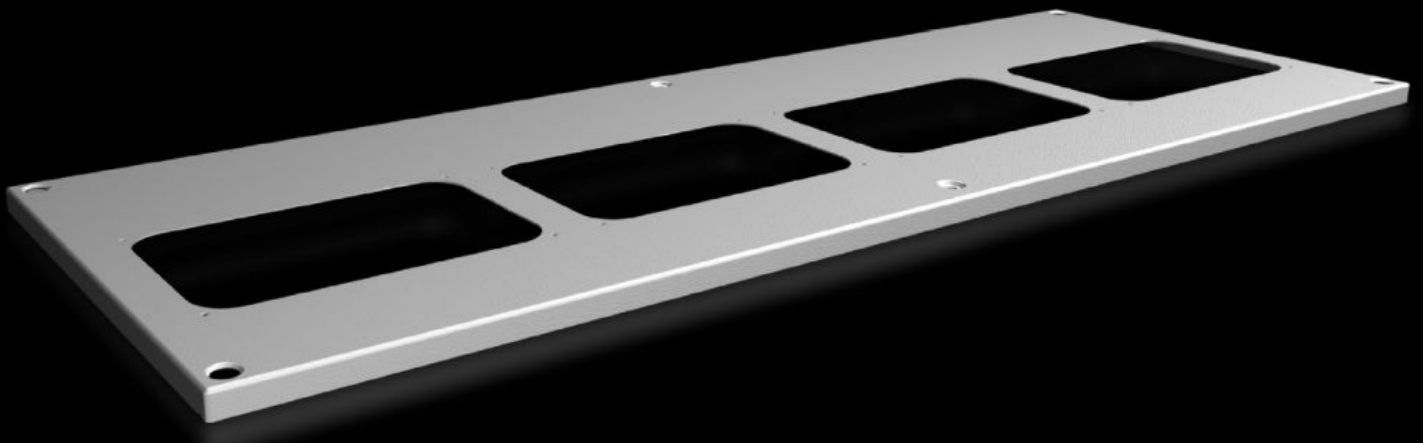


Rittal – The System.

Faster – better – everywhere.



SV 9681.514

Kattolevy kaapelinläpivientilaipalle

Osavaltio: 21.5.2026 (Lähde: rittal.com/fi-fi)

ENCLOSURES

POWER DISTRIBUTION

CLIMATE CONTROL

IT INFRASTRUCTURE

SOFTWARE & SERVICES

FRIEDHELM LOH GROUP



SV 9681.514 - Kattolevy kaapelinläpivientilaipalle VX, VX IT

Kaappeihin ilman kattolevyä sekä vaihdettavaksi muiden kaappien vakiokaton tilalle.

ominaisuudet

Tilausnro	SV 9681.514
Tuotekuvaus	Kaappeihin ilman kattolevyä sekä vaihdettavaksi vakiokaton tilalle.
Materiaali	Teräslevy, 1,5 mm
Pintakäsittely	Pintamaali
Väri	RAL 7035
Toimitus	Sis. kiinnitystarvikkeet
Number of required cable entry glands	4
Sopii:	Leveys: = 1.100 mm Syvyys: = 400 mm
Pakkausyksikkö	1 kpl
Nettopaino	4,8 kg
Bruttopaino	5,2 kg
PCF/VE (Cradle-to-Gate)	19,8 kg CO2 eq (Cat B)
Ohje PCF-luokkaan	Luokka B: PCF-arvo (Cradle-to-Gate) laskettuna likimääräisesti tuotepainon perusteella ja ilmoitettuna itse
Tullitariffinimike	94039910
ETIM 9	EC000744
ECLASS 8.0	27182405
Tuotekuvaus	VX Roof plate, Wdepth 1100x400 mm, for cable entry glands

Hyväksynät

Selitykset

Vaatimustenmukaisuusvakuutus UK