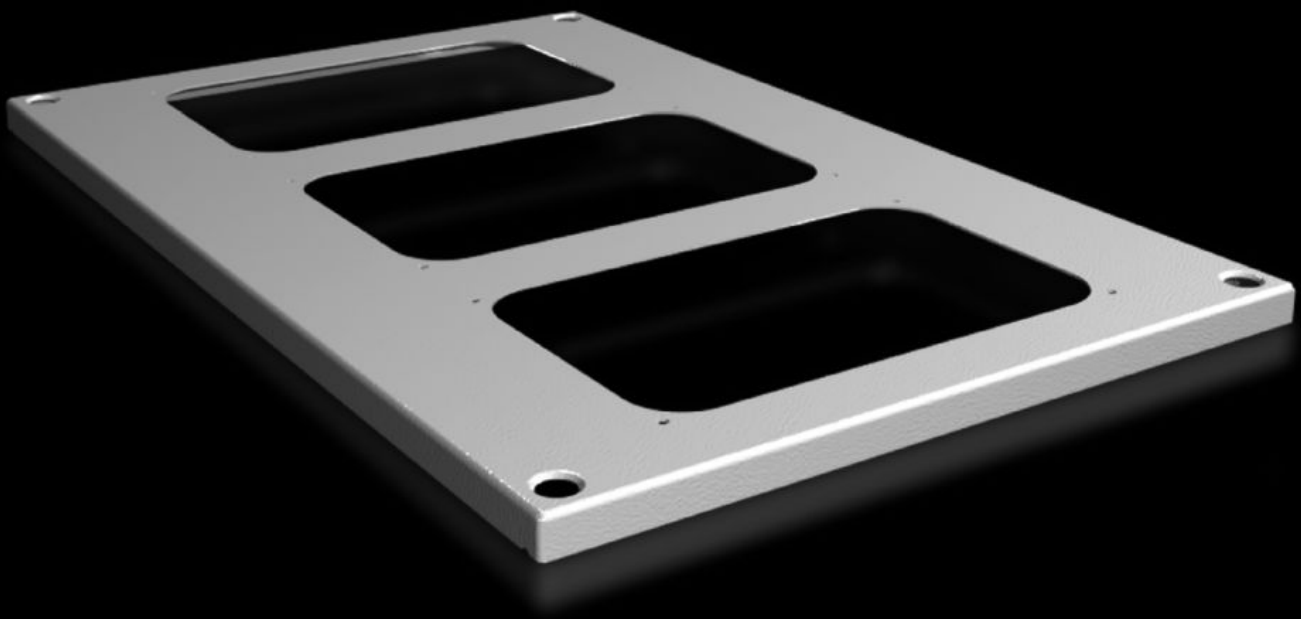


**Rittal – The System.**

Faster – better – everywhere.



**SV 9681.546**

**Kattolevy kaapelinläpivientilaipalle**

Osavaltio: 2.4.2026 (Lähde: [rittal.com/fi-fi](http://rittal.com/fi-fi))

ENCLOSURES

POWER DISTRIBUTION

CLIMATE CONTROL

IT INFRASTRUCTURE

SOFTWARE & SERVICES

FRIEDHELM LOH GROUP



# SV 9681.546 - Kattolevy kaapelinläpivientilaipalle VX, VX IT

Kaappeihin ilman kattolevyä sekä vaihdettavaksi muiden kaappien vakiokaton tilalle.

## ominaisuudet

Tilausnro	SV 9681.546
Tuotekuvaus	Kaappeihin ilman kattolevyä sekä vaihdettavaksi vakiokaton tilalle.
Materiaali	Teräslevy, 1,5 mm
Pintakäsittely	Pintamaali
Väri	RAL 7035
Toimitus	Sis. kiinnitystarvikkeet
Number of required cable entry glands	3
Sopii:	Leveys: = 400 mm Syvyys: = 600 mm
Pakkausyksikkö	1 kpl
Nettopaino	1,72 kg
Bruttopaino	2,38 kg
PCF/VE (Cradle-to-Gate)	5,8 kg CO2 eq (Cat B)
Ohje PCF-luokkaan	Luokka B: PCF-arvo (Cradle-to-Gate) laskettuna likimääräisesti tuotepainon perusteella ja ilmoitettuna itse
Tullitariffinimike	94039910
ETIM 9	EC000744
ECLASS 8.0	27182405
Tuotekuvaus	VX Roof plate, Wdepth 400x600 mm, for cable entry glands

# Hyväksynät

---

Selitykset

Vaatimustenmukaisuusvakuutus UK