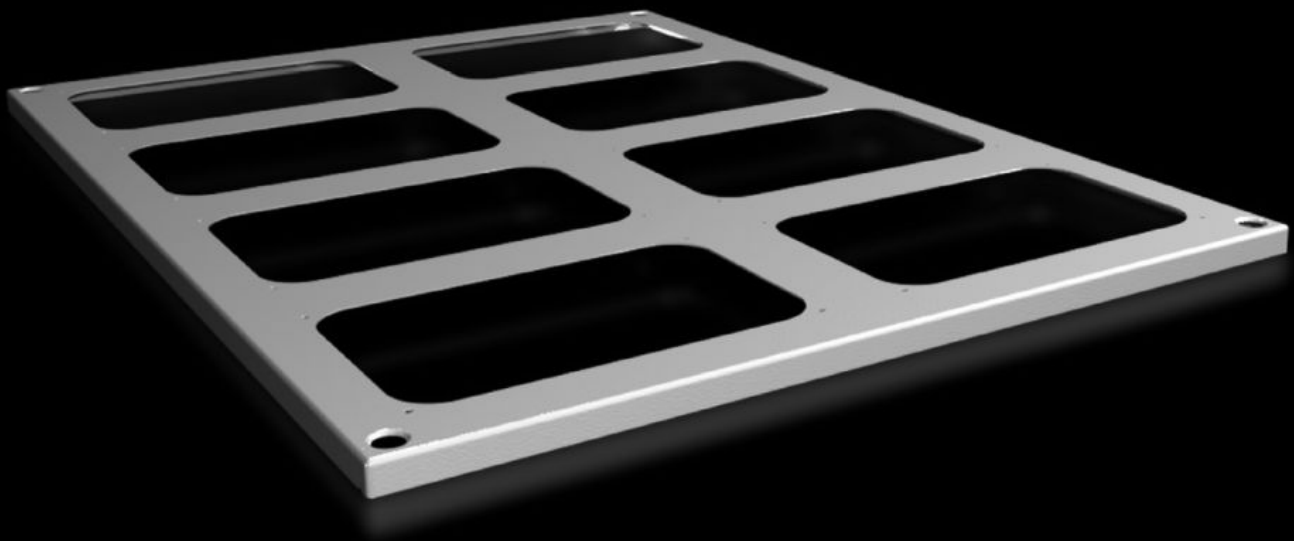
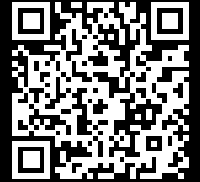


**Rittal – The System.**

Faster – better – everywhere.



**SV 9681.568**

**Kattolevy kaapelinläpivientilaipalle**

Osavaltio: 21.5.2026 (Lähde: [rittal.com/fi-fi](http://rittal.com/fi-fi))

ENCLOSURES

POWER DISTRIBUTION

CLIMATE CONTROL

IT INFRASTRUCTURE

SOFTWARE & SERVICES

FRIEDHELM LOH GROUP



# SV 9681.568 - Kattolevy kaapelinläpivientilaipalle VX, VX IT

Kaappeihin ilman kattolevyä sekä vaihdettavaksi muiden kaappien vakiokaton tilalle.

## ominaisuudet

Tilausnro	SV 9681.568
Tuotekuvaus	Kaappeihin ilman kattolevyä sekä vaihdettavaksi vakiokaton tilalle.
Materiaali	Teräslevy, 1,5 mm
Pintakäsittely	Pintamaali
Väri	RAL 7035
Toimitus	Sis. kiinnitystarvikkeet
Number of required cable entry glands	8
Sopii:	Leveys: = 600 mm Syvyys: = 800 mm
Pakkausyksikkö	1 kpl
Nettopaino	3,58 kg
Bruttopaino	3,98 kg
PCF/VE (Cradle-to-Gate)	15,2 kg CO2 eq (Cat B)
Ohje PCF-luokkaan	Luokka B: PCF-arvo (Cradle-to-Gate) laskettuna likimääräisesti tuotepainon perusteella ja ilmoitettuna itse
Tullitariffinimike	94039910
ETIM 9	EC000744
ECLASS 8.0	27182405
Tuotekuvaus	VX Roof plate, Wdepth 600x800 mm, for cable entry glands

# Hyväksynät

---

Selitykset

Vaatimustenmukaisuusvakuutus UK