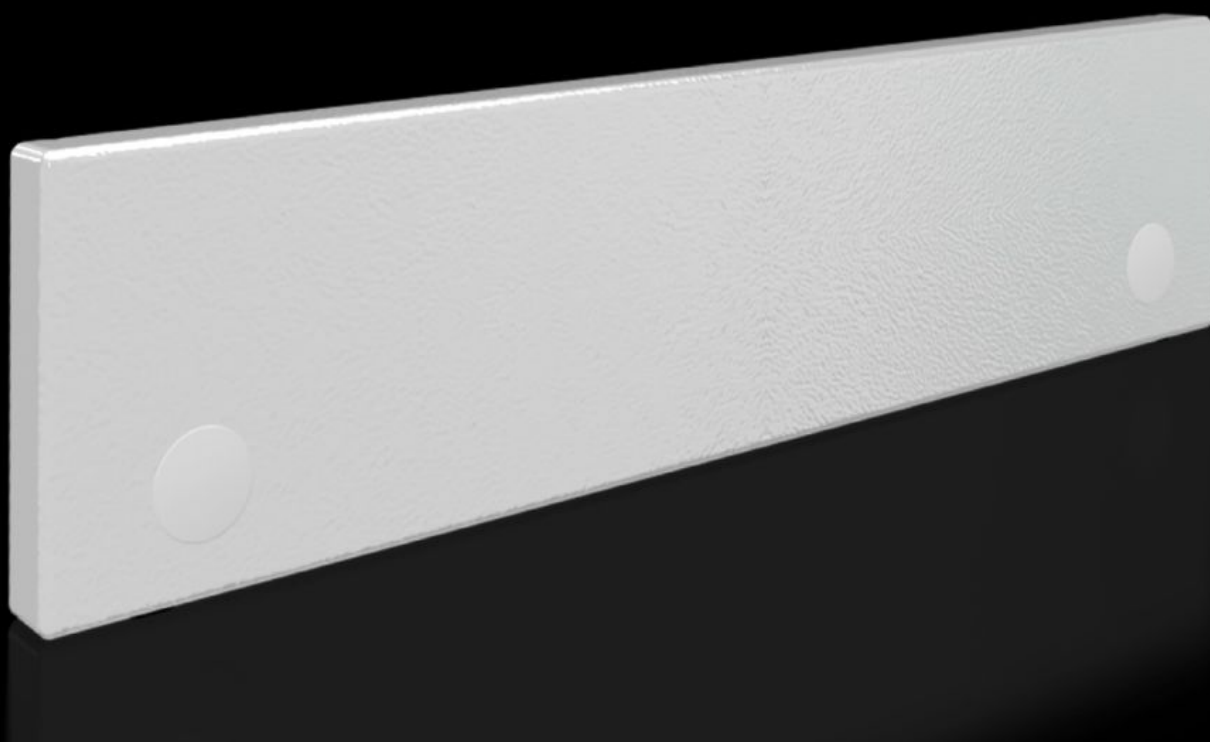


Rittal – The System.

Faster – better – everywhere.



SV 9682.314

Etupeitelevy, ylös, umpinainen

Osavaltio: 3.4.2026 (Lähde: rittal.com/fi-fi)

ENCLOSURES

POWER DISTRIBUTION

CLIMATE CONTROL

IT INFRASTRUCTURE

SOFTWARE & SERVICES

FRIEDHELM LOH GROUP



SV 9682.314 - Etupeitelevy, ylös, umpinainen VX-kaappeihin

Sulkemiseen ylhäältä osaovia käytettäessä.



ominaisuudet

Tilausno	SV 9682.314
Rakenne	kiinni
Tuotekuvaus	Modulaarisen etuosan sulkemiseen ylhäältä osaovia käytettäessä. Etupuolen peitelevyt voidaan poistaa ulkoa irrottamalla ruuvit. Asennuksessa tarvittava erotuslista sisältyy osaovien toimitukseen.
Materiaali	Teräslevy, 1,5 mm
Pintakäsittely	Pintamaali
Väri	RAL 7035
Toimitus	Sis. kiinnitystarvikkeet
Mitat	Korkeus: 100 mm
Sopii:	Leveys: = 400 mm
Pakkausyksikkö	1 kpl
Nettopaino	1 kg
Bruttopaino	1,02 kg
PCF/VE (Cradle-to-Gate)	3,8 kg CO2 eq (Cat B)
Ohje PCF-luokkaan	Luokka B: PCF-arvo (Cradle-to-Gate) laskettuna likimääräisesti tuotepainon perusteella ja ilmoitettuna itse

ominaisuudet

Tullitariffinimike	83024200
ETIM 9	EC000456
ECLASS 8.0	27142423
Tuotekuvaus	VX Front trim panel, top, IP 54, WH: 400x100 mm sheet steel

Hyväksynät

Hyväksynät	UL + C-UL (listed) UL + C-UL - FTTA
Selitykset	Vaatimustenmukaisuusvakuutus UK
