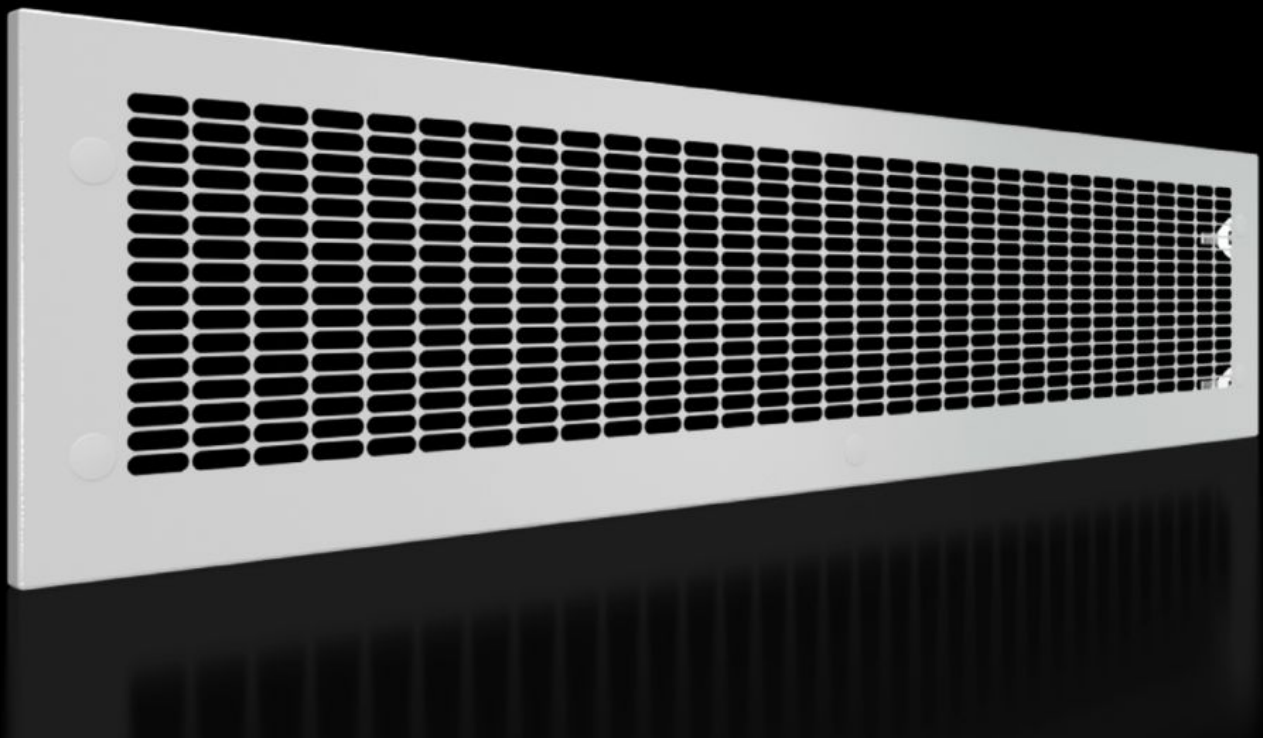


Rittal – The System.

Faster – better – everywhere.



VX 9682.352

Etupeitelevy, alas, ilmastettu

Osavaltio: 6.4.2026 (Lähde: rittal.com/fi-fi)

ENCLOSURES

POWER DISTRIBUTION

CLIMATE CONTROL

IT INFRASTRUCTURE

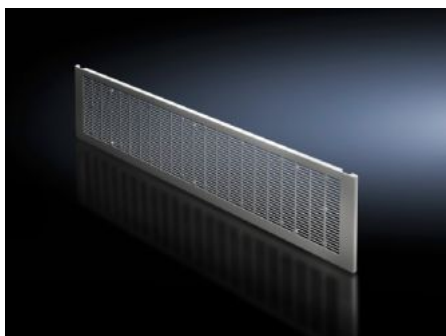
SOFTWARE & SERVICES

FRIEDHELM LOH GROUP



VX 9682.352 - Etupeitelevy, alas, ilmastettu VX-kaappeihin

Sulkemiseen alhaalta osaovia käytettäessä.



ominaisuudet

Tilausnro	VX 9682.352
Rakenne	tuuletusaukotuksella
Tuotekuvaus	Modulaarisen etuosan sulkemiseen alhaalta osaovia käytettäessä. Etupuolen peitelevyt voidaan poistaa ulkoa irrottamalla ruuvit.
Materiaali	Teräslevy, 1,5 mm
Pintakäsittely	Pintamaali
Väri	RAL 7035
Toimitus	Etupuolen peitelevy Erotuslista Sis. kiinnitystarvikkeet
Ohje	Käytettäessä kantta IP 2X on valittava yläilmanpoistoon kattolevy, jonka suojausluokka on IP 2X
Mitat	Korkeus: 300 mm
Sopii:	Leveys: = 1.200 mm
Pakkausyksikkö	1 kpl
Nettopaino	4,9 kg
Bruttopaino	5,2 kg
PCF/VE (Cradle-to-Gate)	15,2 kg CO2 eq (Cat B)

ominaisuudet

Ohje PCF-luokkaan	Luokka B: PCF-arvo (Cradle-to-Gate) laskettuna likimääräisesti tuotepainon perusteella ja ilmoitettuna itse
Tullitariffinimike	83024200
ETIM 9	EC000456
ECLASS 8.0	27142423
Tuotekuvaus	VX Front trim panel, bottom, IP 2X, WH: 1200x300 mm sheet steel

Hyväksynät

Selitykset	Vaatimustenmukaisuusvakuutus UK
------------	---------------------------------